



ЕВРОПЕЙСКИ СЪЮЗ
Европейски фонд
за регионално развитие



Оперативна програма "Регионално развитие" 2007-2013

www.bgregion.eu

Инвестираме във Вашето бъдеще!

Проектът се финансира от Европейския фонд за регионално развитие и от държавния бюджет на Република България



"Изработване на интегриран план за градско възстановяване и развитие на гр. Русе" в изпълнение на договор за предоставяне на безвъзмездна финансова помощ BG161PO001/1.4-07/2010/001 по оперативна програма "Регионално развитие 2007-2013 г."

ОБЩИНА РУСЕ



Обединение "ИПГВР Русе 2020+"



ASDE АУРЕ Екорегioni

СТАЛКЕР-К.М. ЕООД



Фондация ИСОС



ИПГВР - г р. Р У С Е – ДОБРИЯТ МЕСТЕН МОДЕЛ ЗА ИЗПЪЛНЕНИЕ НА ДУНАВСКАТА СТРАТЕГИЯ НА ЕС И ЗА ЕФЕКТИВНО УСВОЯВАНЕ НА СТРУКТУРНИТЕ ФОНДОВЕ

Материалът е предназначен за най-общо представяне на проекта пред общинската администрация, деловите среди и гражданите на гр. Русе, както и пред обществените медии.

11. 05. 2013 г.



ЕВРОПЕЙСКИ СЪЮЗ
Европейски фонд
за регионално развитие



Оперативна програма “Регионално развитие” 2007-2013

www.bgregio.eu



Инвестираме във Вашето бъдеще!

Проектът се финансира от Европейския фонд за регионално развитие и от държавния бюджет на Република България

ИПГВР – гр. Русе – ДОБРИЯТ МЕСТЕН МОДЕЛ ЗА ИЗПЪЛНЕНИЕ НА ДУНАВСКАТА СТРАТЕГИЯ НА ЕС И ЗА ЕФЕКТИВНО УСВОЯВАНЕ НА СТРУКТУРНИТЕ ФОНДОВЕ

I. ИЗВАДКА ОТ СТРАТЕГИЯ И ЦЕЛИ НА ИПГВР – гр. Русе – РУСЕ И ЕВРОРЕГИОН РУСЕ-ГЮРГЕВО – ЛИДЕР ЗА РЕГИОНА НА ДОЛЕН ДУНАВ

Основни предпоставки и европейски рамкови условия:

- Особенности на стратегическата платформа, характерни за ИПГВР на гр. Русе:

Град Русе има уникален характер и представителност за провеждане на общата цел за България и Европейския Съюз - интелигентен, устойчив и приобщаващ растеж (smart, sustainable and inclusive growth) – Еврорегион Русе-Гюргево, важен притегателен център по Дунавската стратегия- ПО „Свързаност” и регионални мрежи по приоритети 2,3,4,10; Важна характеристика на плана е, неговото надграждане, като платформа за Еврорегион Русе-Гюргево, за трансграничното сътрудничество България-Румъния и извеждането му като модел за реализиране на Дунавската стратегия за програмния период 2014-2020г.

- **Съществува реалната възможност паралелно с изготвяне на ИПГВР да се развият и мащабни регионални, трансгранични, национални и общински инициативи и проекти**, които са в изпълнение и са основополагащи за Дунавския регион, свързани с нови методики и практики за хармонизиране на пространствени данни и управление на територия и ресурси на Европейски ниво – CBC MIS 171 (Обща стратегия за устойчиво териториално развитие на трансграничното пространство на България и Румъния), 7FP UrbanAPI, Danube FloodRisk Project, дейности по Споразумение DG JRC-IPSC/IES – ASDE, Протокол от 6-та сесия на Смесена комисия България-Баден-Вюртемберг;

- **Предложение за отворен и постоянен характер на ИПГВР на гр. Русе**, като на основата на плана и приоритетни проекти се сформира междуправителствена комисия, първоначално България, Румъния и Провинция Баден-Вюртемберг, която да координира изготвяне на общи инициативи и регионални механизми за управление в рамките на Дунавската стратегия.

- **Балансирано съчетаване на стратегически програми/проекти с конкретни инвестиционни проекти, съобразени с изискванията на местната власт и гражданите** – пример - паралелно с Европейските мрежи и Интермодалния комплекс, развитие на велоалеи и пешеходни пространства, ансамблово решаване на стария град - „Космополитния Русе”, мерки за енергийна ефективност, социални жилища, транспортно-комуникационни решения и други;

II. КРАТКО ПРЕДСТАВЯНЕ НА ВОДЕЩИ ИНИЦИАТИВИИ НА НИВО ЕВРОПЕЙСКИ ПРОГРАМИ И СТРАТЕГИИ

ИПГВР на гр. Русе започна с представени през есента на 2012 г. началото на 2013г. стратегическа и аналитична части, приети зони за въздействие, предложени проекти и времеви график, които бяха разглеждани и приемани по съответния ред от Възложителя-Община Русе/ Министерство на регионалното развитие и благоустройството /МРРБ/.

Самият план и основните инвестиционни проекти се основават на заявената от Европейската комисия и подкрепена от българското правителство задача за по-добре формулирани цели на Европейските Структурни Фондове, за следващия програмен период 2014-2020.

Поради стратегическия и регионален характер на разработваните инициативи, колективът е в постоянна консултация с експерти от Института за околна среда и устойчивост на Европейската Комисия (JRC/IES-EC) по редица тематични направления. Това сътрудничество е възможно на основата на подписано споразумение между Агенцията за устойчиво развитие и евроинтеграция – ЕКОРЕГИОНИ (АУРЕ) и Обединеният изследователски център на ЕС (JRC-EC).

Партньорите от Обединение „ИПГВР-Русе 2020+“, прилагат синергийния подход и включват надграждане и практическо прилагане в Община Русе на осъществени или осъществявани проекти по Европейски програми, като 7 Рамкова Програма, Програма за трансгранично сътрудничество между България и Румъния, Програма за Югоизточна Европа и други.

Ключовото място на Русе, като граничен град по река Дунав, а от друга страна, водещ партньор в Еврорегион „Русе-Гюргево, превръща проекта в стратегически пакет от инициативи, модели и добра практика, способстващи за осъществяване на целта на Европейската стратегия - ЕВРОПА 2020 за „интелигентен, устойчив и включващ растеж“, както и в изпълнение на приоритетните области и цели на Дунавската стратегия. Това налага при разработването на ИПГВР да се излезе от ограниченията на традиционната методика и да се търси гъвкав и отворен за надграждане механизъм. Пример за това е концептуалната карта, предлагаща координация между зоните за въздействие на Русе и Гюргево и съвместяване на основните приоритетни инвестиционни проекти, с цел постигане на трансграничен и усилващ въздействието ефект.

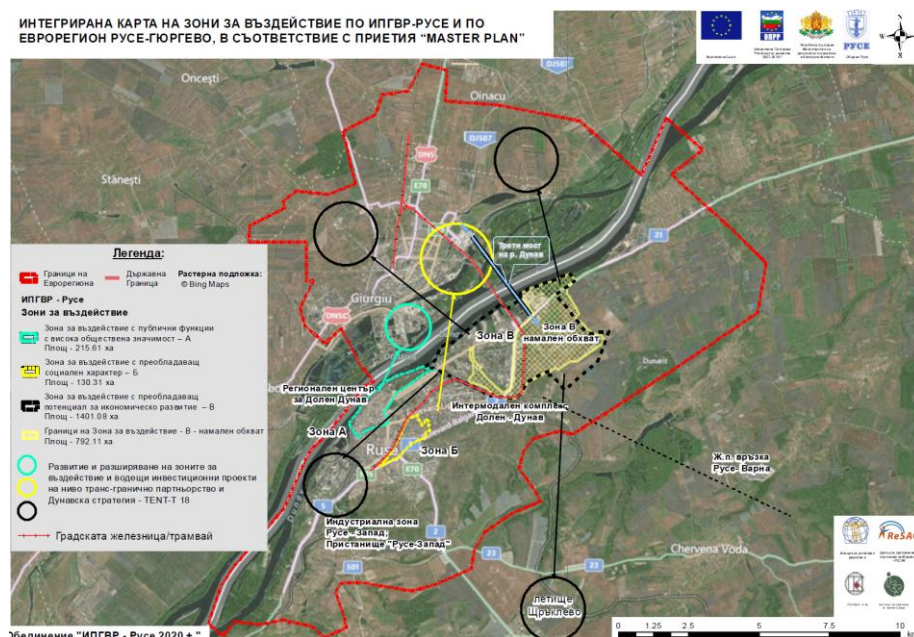


Схема – Интегрирана карта на зони за въздействие по ИПГВР-Русе, с предложения за идентични зони и в Гюргево, в съответствие и с приетия "Master Plan-Euroregion Ruse-Gjurgui"



ЕВРОПЕЙСКИ СЪЮЗ
Европейски фонд
за регионално развитие



Оперативна програма "Регионално развитие" 2007-2013

www.bgregion.eu

Инвестираме във Вашето бъдеще!

Проектът се финансира от Европейския фонд за регионално развитие и от държавния бюджет на Република България



Същевременно, Еврорегион Русе-Гюргево е предложен като тестови пилотен район по Българо-Румънския проект за Обща стратегия за устойчиво управление на трансграничната територия по р. Дунав (MIS ETC CODE 171). Тази позиция е в съответствие с приоритетите на Европейския Съюз – „конкурентноспособност и сближаване“, както и на Дунавската стратегия по приоритетна област „Свързаност“. Представа за тези намерения дават трите схеми по-долу:



Схема, представяща, проект MIS ETC CODE 171, тестов район Русе-Гюргево и предложение за надграждане на проект по Дунавската стратегия

„Свързаност“
Изграждане и модернизиране на инфраструктурата на Транс европейски коридор " - 7

- Изграждане на два нови моста (Оряхово-Бекет, Силистра-Калъраш) и модернизиция на съществуващия мост над река Дунав или изграждане на нов
- Изграждане, реконструкция и модернизиция на фериботни връзки;
- Обновяване, модернизиране и развитие на пристанищната инфраструктура;
- Подобряване на кораболуването на река Дунав;
- Изграждане на интермодален терминал в Русе;
- Изграждане на велоалея по протежение на река Дунав от Видин до Силистра (част от Транс-европейската Велоалея по поречието на р. Дунав)
- Изграждане на дунавски панорамен път (от Видин до Силистра)
- ЖП линията Русе-Варна

Схема, представяща Приоритетна област „Свързаност“ на Дунавската стратегия и водещите приоритети за българската страна

ROMANIA - BULGARIA

PIP3 – Common Strategy support to Priority Area "Connectivity" (TEN-T 18 project)
Reference spatial land cover data bases for change detection and monitoring the efficient use of EU funds (2)

Concept and projects for Complex Transport Center, including Intermodal Terminal, river port and Airport logistic hub (participation of Gjurgu to be included)

Схема, представяща Приоритетна област „Свързаност“ на Дунавската стратегия, инициативата TEN-T - приоритетен проект № 18 – Рейн/Мьозел-Майн-Дунав и мястото на пакета от инвестиционни проекти по Интермодален комплекс- Русе-Гюргево /Интермодален терминал, пътна и ж.п. инфраструктура, трети мост на р. Дунав, ретконструкция Пристанище Русе-Изток, ж.п. връзка Русе-Варна, Логистичен хъб-летище-Шъбъклево/



ЕВРОПЕЙСКИ СЪЮЗ
Европейски фонд
за регионално развитие



Оперативна програма "Регионално развитие" 2007-2013

www.bgregion.eu



Инвестираме във Вашето бъдеще!

Проектът се финансира от Европейския фонд за регионално развитие и от държавния бюджет на Република България

Особено внимание отделяме на участието на Русе в Европейски мрежи.

Инициативата за изграждане в Русе на два регионални центъра, които отговарят на декларираната нова политика на ЕК за балансиран подход на централизирано и децентрализирано управление. Децентрализираното управление следва да се реализира чрез регионални центрове, които са близо до потребителите и подпомагат изграждането на оперативен капацитет по усвояване на Европейските фондове на страните-членки.

Идеята за Регионален център за интегрирано управление на риска и територията за Долен Дунав, е представена на двете схеми по-долу, като следва да се отбележи, че тази инициатива е свързана и с устойчивото управление на територията, чрез така наречения референтен слой земно покритие, който се подготвя съвместно с румънски специалисти и експерти от Европейската комисия.

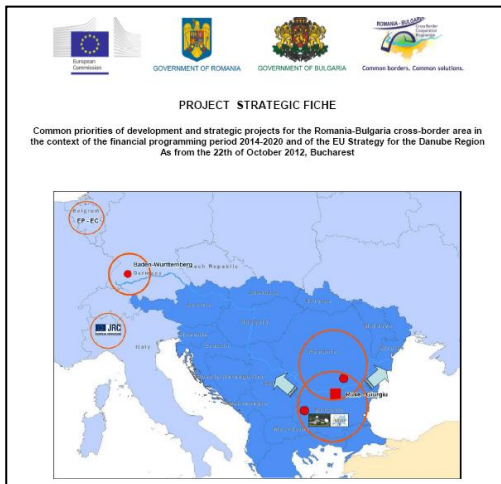


Схема на инициативата за Регионален център за интегрирано управление на риска и територията за Долен Дунав в Еврорегион Русе-Гюргево и връзката му с подобен център в Баден-Вюртемберг (приет в протокол от 6-та среща на Смесената комисия България-Баден-Вюртемберг, 2012)

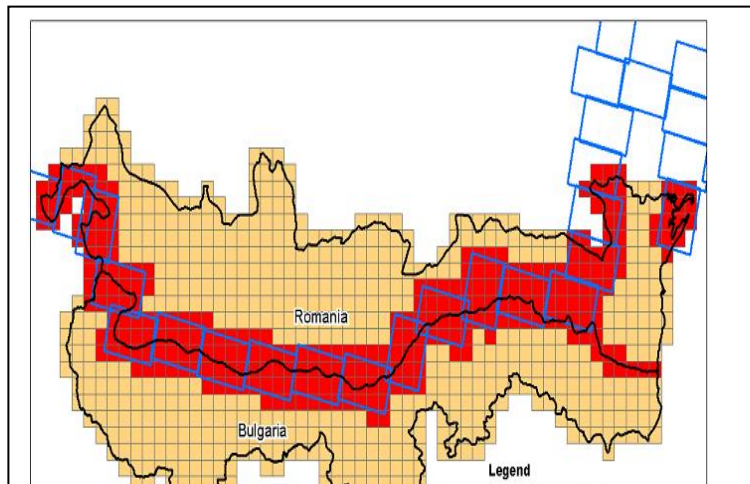


Схема на изграждания референтен слой земно покритие за трансграничната територия на България и Румъния, по световно приетата методика LCCS/ISO19144-2(LCML)



ЕВРОПЕЙСКИ СЪЮЗ
Европейски фонд
за регионално развитие



Оперативна програма “Регионално развитие” 2007-2013

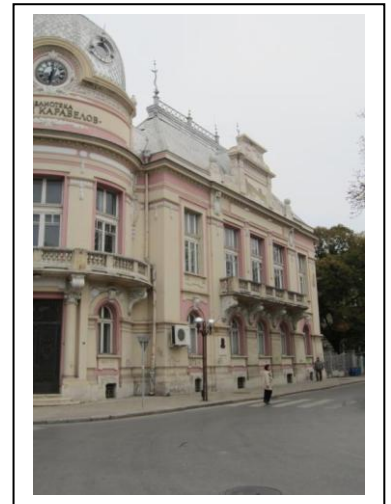
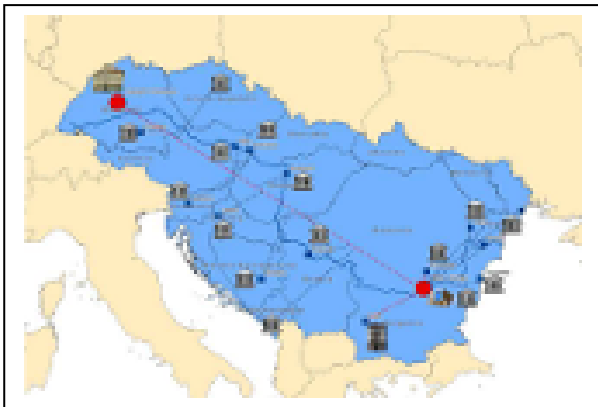
www.bgregio.eu

Инвестираме във Вашето бъдеще!

Проектът се финансира от Европейския фонд за регионално развитие и от държавния бюджет на Република България

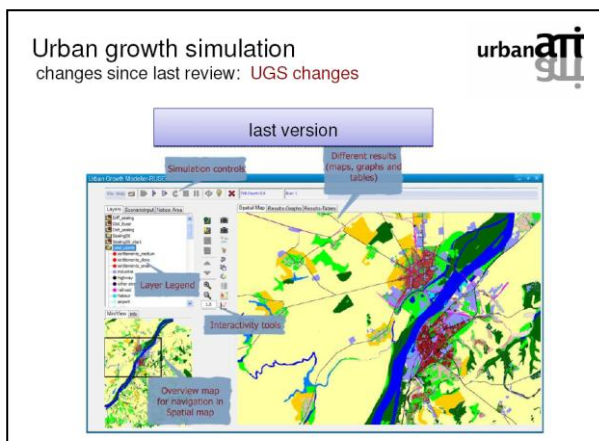


Идеята за Регионален център за култура и иновации за региона на Долен Дунав, е представена на двете схеми по-долу. Тази инициатива е обвързана и със създадения между България и Баден-Вюртемберг, Методиев център в град Елванген, както и с разработваната съвместно с Технически Университет „Ангел Кънчев” – Научен и Техно-парк.



Очаква се по Дунавската стратегия да се развият Европейски мрежи от подобни центрове по двете тематични направления.

Един от основните приоритети на проекта е въвеждането на водещи иновативни решения и практики, особено в областта на планирането и проиграването на различни сценарии на икономическо, инфраструктурно и пространствено развитие и предварителната оценка на риска, на отрицателните или положителни въздействия за гражданите, града и региона. Това дава възможност за симулиране на градското развитие по един много ясен, разбираем и обективен начин както за градската и областна администрация, така и за деловите среди и гражданите. В случая, за първи път се разработва осъществяването на подобна информационна система за симулиране на градското развитие на базата на водещ проект по 7-ма Рамкова програма на ЕС – UrbanAPI.



Извадки от представяне на разработванното софтуерно приложение за симулиране на градското развитие (Urban Growth Simulation – UrbanAPI)

Този документ е създаден в рамките на проект „Изработване на интегриран план за градско възстановяване и развитие гр. Русе”, който се осъществява с финансовата подкрепа на Оперативна програма „Регионално развитие” 2007-2013 г., съфинансирана от Европейския съюз чрез Европейския фонд за регионално развитие. Цялата отговорност за съдържанието на публикацията се носи от Изпълнителя Обединение „ИПГВР Русе 2020+” (и Възложителя Община Русе за съгласуваните действия и документи) и при никакви обстоятелства не може да се счита, че този документ отразява официалното становище на Европейския съюз и Управляващия орган.



ЕВРОПЕЙСКИ СЪЮЗ
Европейски фонд
за регионално развитие



Оперативна програма “Регионално развитие” 2007-2013

www.bgregion.eu

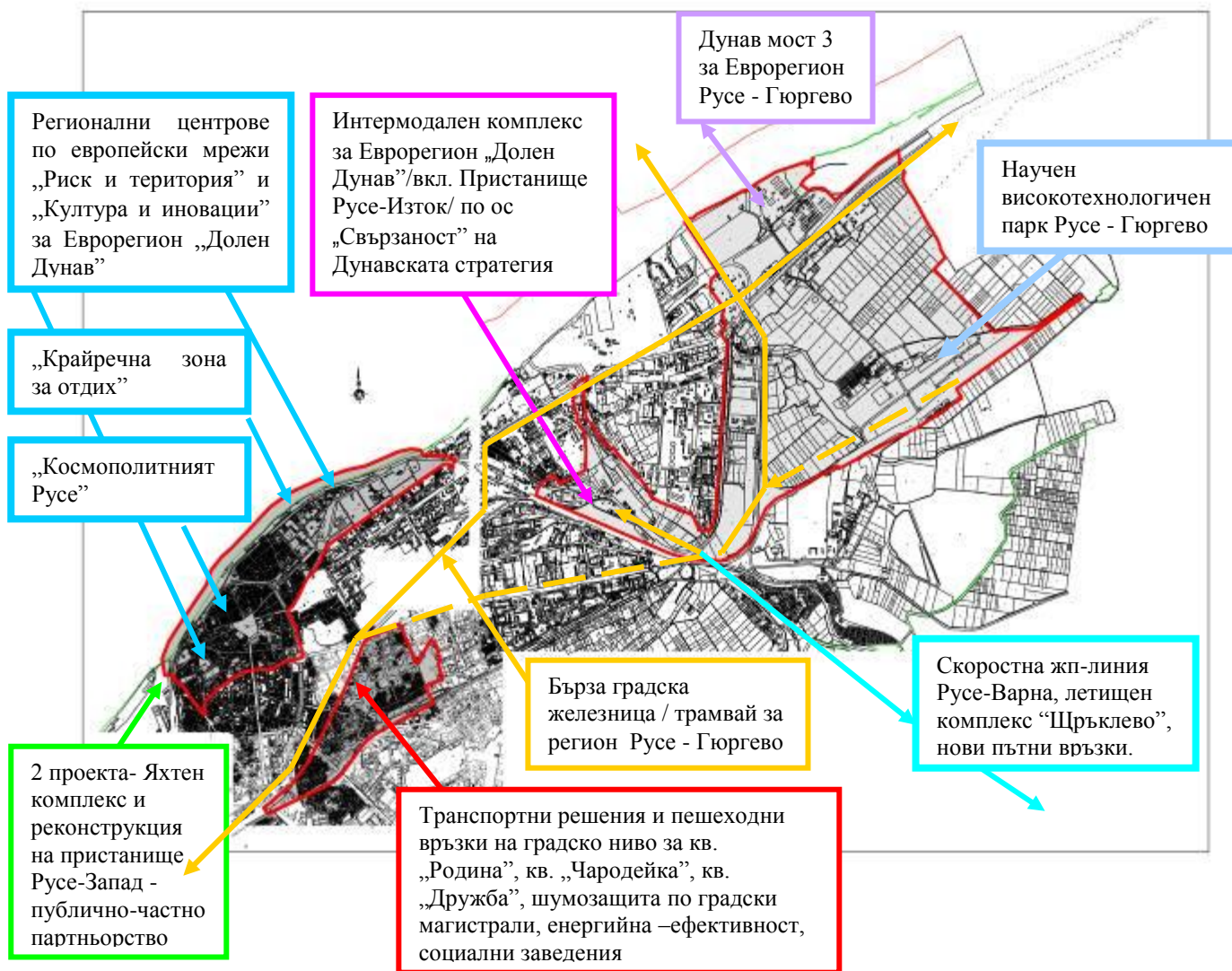


Инвестираме във Вашето бъдеще!

Проектът се финансира от Европейския фонд за регионално развитие и от държавния бюджет на Република България

III. СИНТЕЗИРАНО ПРЕДСТАВЯНЕ НА ИПГВР И ЗОНИТЕ ЗА ВЪЗДЕЙСТВИЕ С ВОДЕЩИТЕ ПРОЕКТИ

Накрая представяме в синтезиран вид, общата концепция на интегрирания план със зоните за въздействие и основните приоритетни програми и проекти, визуализирани в 4 схеми, както следва:



*Обща схема - Интегриран план за градско възстановяване и развитие на гр. Русе
Водещи проекти със значение за целия град, за Еврорегион Русе-Гюргево и за Дунавския регион (региона на Долен Дунав)*



ЕВРОПЕЙСКИ СЪЮЗ
Европейски фонд
за регионално развитие



Оперативна програма "Регионално развитие" 2007-2013

www.bgregion.eu

Инвестираме във Вашето бъдеще!

Проектът се финансира от Европейския фонд за регионално развитие и от държавния бюджет на Република България



Тематична схема - Зона за въздействие А – публични функции с висока обществена значимост



Тематична схема - Зона за въздействие Б – с преобладаващо социален характер

Този документ е създаден в рамките на проект „Изработване на интегриран план за градско възстановяване и развитие гр. Русе“, който се осъществява с финансовата подкрепа на Оперативна програма „Регионално развитие“ 2007-2013 г., съфинансирана от Европейския съюз чрез Европейския фонд за регионално развитие. Цялата отговорност за съдържанието на публикацията се носи от Изпълнителя Обединение „ИПГВР Русе 2020+“ (и Възложителя Община Русе за съгласуваните действия и документи) и при никакви обстоятелства не може да се счита, че този документ отразява официалното становище на Европейския съюз и Управляващия орган.



ЕВРОПЕЙСКИ СЪЮЗ
Европейски фонд
за регионално развитие



Оперативна програма “Регионално развитие” 2007-2013

www.bgregio.eu

Инвестираме във Вашето бъдеще!

Проектът се финансира от Европейския фонд за регионално развитие и от държавния бюджет на Република България



Тематична схема - Зона за въздействие В – с потенциал за икономическо развитие

IV. КРАТЪК ИНДИКАТИВЕН СПИСЪК с приоритетни проекти за разработване по ИПГВР - Русе:

ПРОЕКТИ ЗА ПОДРОБНИ УСТРОЙСТВЕНИ ПЛАНОВЕ В ЗОНИТЕ ЗА ВЪЗДЕЙСТВИЕ

№	ПРОЕКТИ ЗА ПУП - ЗОНА А на публични функции с висока обществена значимост
1	Крайречна паркова традиционна зона за обществен отдых (СО _{3т}) на град Русе и „Придунавски булевард” в обхвата от „Речна гара” до „Гребна база” вкл. кръстовище с ул. „Мостова”
2	Крайбрежна парково-рекреационна зона за обществен отдых (СО _{3р}) на град Русе и „Придунавски булевард” в района от кръстовище с ул. „Мостова” до източния край на зона А, вкл. територията северно от Парка на младежта.; Включва и регионални центрове по Европейски мрежи.
3	Благоустройство на градина „Дунав” (I ₆₀₅) и изграждане на паркинг (II ₆₁₁) – кв. 874
4	Детска градина „Радост” (УПИ I ₄₃₆) и Регионална библиотека „Любен Каравелов” – вкл. рег. Център „Култура и иновации” (ПИ 2.5588 и 2.426)
ПРОЕКТИ ЗА ПУП - ЗОНА Б с преобладаващ социален характер	
5	Реконструкция на ул. „Шипка” – от бул. „Цар Освободител” (кооперативен пазар) до бул. „България” (вкл. пешеходен надлез при бул. „Родина”/жп-линия)
6	Пешеходна връзка (надлез) между кв. „Родина 3” и кв. „Чародейка” в района между ул. „Кадин мост” - ул. „Опълченска”
7	Изграждане на нова детска ясла в кв. 767, (ПИ 5. 928, 5.929, 5.920, 5.921, 5.922, 5.927, 5.926), жк „Родина” 3
8	Изграждане на социално жилище в жк „Родина” 3 за настаняване на лица от малцинствени групи от населението
8 ^A	Изграждане на социални жилища в жк „Родина” 3 за настаняване на социално слаби лица, които не могат да се ползват от условията на жилищно настаняване на Общината

Този документ е създаден в рамките на проект „Изработване на интегриран план за градско възстановяване и развитие гр. Русе”, който се осъществява с финансовата подкрепа на Оперативна програма „Регионално развитие” 2007-2013 г., съфинансирана от Европейския съюз чрез Европейския фонд за регионално развитие. Цялата отговорност за съдържанието на публикацията се носи от Изпълнителя Обединение „ИПГВР Русе 2020+” (и Възложителя Община Русе за съгласуваните действия и документи) и при никакви обстоятелства не може да се счита, че този документ отразява официалното становище на Европейския съюз и Управляващия орган.



ЕВРОПЕЙСКИ СЪЮЗ
Европейски фонд
за регионално развитие



Оперативна програма "Регионално развитие" 2007-2013

www.bgregio.eu



Инвестираме във Вашето бъдеще!

Проектът се финансира от Европейския фонд за регионално развитие и от държавния бюджет на Република България

9	Благоустройство на главна улична мрежа - бул. „Чипровци” (Изменение на план за улична регулация (ИПУР) от ул. „Шипка” до ул. „Тича”; Изменение на плана за регулация (ИПР) и План за застрояване (ПЗ) на УПИ-за обществено-обслужваща сграда в кв.752; ИПР на УПИ II-за детско заведение и ПРЗ за ново УПИ - за обществено обслужване в кв.753 по плана на гр. Русе)
ПРОЕКТИ ЗА ПУП - ЗОНА В с потенциал за икономическо развитие	
10	Линеен проект за пътна връзка по „Канлъ дере” (ул. „Кариерна”- подлез при ЖП гара Изток-път за с.Николово) главна артерия по директивен устройствен план за ИПЗ – разширение (предвидена в ГКТП към ОУП) като трети клас артерия

ТЕХНИЧЕСКИ ЗАДАНИЯ ЗА ИНВЕСТИЦИОННИ ПРОЕКТИ И ДЕЙНОСТИ

№	Технически задания за инвестиционни проекти (ТЗ)
ЗОНА – А - зона на публични функции с висока обществена значимост	
1	Регионален център за интегрирано управление на риска и територията за региона на Долен Дунав - в сградата на ПГ по ж.п. транспорт – елемент от ПУП за крайбрежната зона - Програма за изграждане на референтен слой земно покритие за община Русе, на основата на ISO19144-2, методика за поддържане и проверка данни и наблюдение на промените в околната среда, иновативна технология за симулиране на градското развитие, система «Риск-наблюдател» (data mining)
2	Референтна база данни и съпътстваща инфра-структура за услуги за региона на Долен Дунав и за община Русе, на основата на ISO19144-2
3	Регионален център за култура и иновации за региона на Долен Дунав – в югозападната сграда на регионалната библиотека «Л.Каравелов» – дигитален атлас с информационна система и база данни за паметници на културата на община Русе, програма за мрежа съвместно с Методиев Център в гр. Елванген – Баден Вюртемберг, програма «Култура и иновации» с Университета «Ангел Кънчев», Русе
4	Дигитален Атлас – Интерактивна карта на културно-историческото и архитектурно наследство с база данни и паспорти на културно-исторически и архитектурни паметници на гр. Русе.
5	Реконструкция и рехабилитация на пешеходна среда по на улици “Райко Даскалов”, «Църковна независимост» и «Баба Тонка»
6	Реконструкция на градина на площад “Доктор Мустаков” и ул.”Иван Вазов” – от площада до ул. «Борисова» - тротоари и достъпна среда
7	Реконструкция и рехабилитация на пешеходна среда по бул. “Славянски” от ул.”Александровска” до ул.”Пристанищна” вкл. пл. „Св. Никола” и пл. “Елиас Канети”.
8	Благоустройство на пешеходна зона по ул.”Александровска” (от ул. ”Мостова” до паметник “Альоша”)
ЗОНА – Б - градска зона за въздействие с преобладаващ социален характер	
9	“Ремонт и обновяване на Целодневна детска градина “Пиноккио” в жк “Родина” 1, в т.ч. прилежащото дворно пространство
10	“Ремонт и обновяване на Целодневна детска градина “Русалка” в жк “Родина” 1, в т.ч. прилежащото дворно пространство.
11	“Ремонт и обновяване на ОУ “Олимпи Панов” в жк “Родина” 1, в т.ч. прилежащото дворно пространство”
12	Спортен комплекс „Дунав” - реконструкция , енергийна ефективност
ЗОНА – В - зона за въздействие с потенциал за икономическо развитие	
13	Интермодален терминал в Северен централен район на планиране в Русе, вкл. линеен проект за ж.п. и пътна връзка по «Пухлево дере»
14	Научен високо-технологичен парк Русе – Дунав 2020
15	Внедряване на системи за енергийна ефективност в обекта на АРР на областна дирекция на МВР и втора Районна служба “Пожарна безопасност и защита на населението” (РСБЗН) Русе, бул. “България” № 300

За Обединение „ИПГВР Русе 2020+” :
арх. К.Миленов, инж-арх. С.Даскалов

За Възложителя:
арх. С.Рангелов