



ЕВРОПЕЙСКИ СЪЮЗ
ЕВРОПЕЙСКИ ФОНД ЗА
РЕГИОНАЛНО РАЗВИТИЕ



ОПЕРАТИВНА ПРОГРАМА
РЕГИОНИ В РАСТЕЖ

ПРОЕКТ „ИНТЕГРИРАНА СИСТЕМА ЗА ГРАДСКИ ТРАНСПОРТ НА ГРАД РУСЕ-2 ЕТАП”

осъществяван с финансовата подкрепа на Оперативна програма
„Региони в растеж“ 2014-2020г.,
съфинансирана от Европейския съюз чрез Европейския фонд за
регионално развитие

Договор №BG16RFOP001-1.005-0001-C01 от 05.01.2017 г.

Този документ е създаден в рамките на проект „Интегрирана система за градски транспорт на гр. Русе – 2 етап“, Договор BG16RFOP001-1.005-0001-C01 който се осъществява с финансовата подкрепа на Оперативна програма „Региони в растеж“ 2014-2020г., съфинансирана от Европейския съюз чрез Европейския фонд за регионално развитие. Цялата отговорност за съдържанието на публикацията се носи от Община Русе и при никакви обстоятелства не може да се счита, че този документ отразява официалното становище на Европейския съюз и Управляващия орган на ОПРР 2014-2020г.

- **Дата на стартиране:** 05.01.2017 г.
- **Срок на изпълнение:** 48 месеца
- **Стойност на договора** 24 344 185,59, от които:
 - 24 002 815,60 лева – безвъзмездна финансова помощ
 - 341 369,99 лева – собствен принос на бенефициента

ЕКИП ЗА ОРГАНИЗАЦИЯ И УПРАВЛЕНИЕ НА ПРОЕКТА:

- Димитър Наков – Ръководител проект
- Кремена Минева – Координатор проект
- Емилия Пенева – Финансист
- Соня Станчева – Юрист
- Вера Иванова – Строителен инженер
- Пенка Енчева – Експерт инвеститорски контрол
- Ивелина Петкова – Технически сътрудник



Цели на проекта:

Обща цел: Да се създаде по-ефективен, по-бърз, екологичен и интелигентен градски транспорт с по-малко потребление на енергия и възможности за алтернативни форми на транспорт

Специфични цели:

- ✓ Повишаване привлекателността на обществения градски транспорт, чрез подобряване на достъпността
- ✓ Постигане на подобрена функционалност в рамките на общината
- ✓ Постигане на подобрена мобилност в общината, включително за работещите в населените места като цяло, като се даде приоритет на велосипедните и пешеходни алеи
- ✓ Осигуряване на опазване на околната среда чрез намаляване на вредните емисии и шумово замърсяване
- ✓ Постигане на подобряване на безопасността в транспорта в град Русе

Този документ е създаден в рамките на проект „Интегрирана система за градски транспорт на гр. Русе – 2 етап“, Договор BG16RFOP001-1.005-0001-C01 който се осъществява с финансовата подкрепа на Оперативна програма „Региони в растеж“ 2014-2020г., съфинансирана от Европейския съюз чрез Европейския фонд за регионално развитие. Цялата отговорност за съдържанието на публикацията се носи от Община Русе и при никакви обстоятелства не може да се счита, че този документ отразява официалното становище на Европейския съюз и Управляващия орган на ОПРР 2014-2020г.



Деятности по проекта:

- ✓ **Организация и управление**
- ✓ **Информация и комуникация**
- ✓ **Провеждане на обществени поръчки за избор на изпълнители**
- ✓ **Изпълнение на строително-монтажни работи**
- ✓ **Изпълнение на строителен надзор**
- ✓ **Изпълнение на авторски надзор**
- ✓ **Извършване на финансов одит**
- ✓ **Надграждане на интелигентната транспортна система**

Този документ е създаден в рамките на проект „Интегрирана система за градски транспорт на гр. Русе – 2 етап“, Договор BG16RFOP001-1.005-0001-C01 който се осъществява с финансовата подкрепа на Оперативна програма „Региони в растеж“ 2014-2020г., съфинансирана от Европейския съюз чрез Европейския фонд за регионално развитие. Цялата отговорност за съдържанието на публикацията се носи от Община Русе и при никакви обстоятелства не може да се счита, че този документ отразява официалното становище на Европейския съюз и Управляващия орган на ОПРР 2014-2020г.



Проектът предвижда изпълнението на следните компоненти:

- ✓ **Компонент 1:** Изграждане на пешеходна връзка – надлез между кв.Родина 3 и кв.Чародейка;
- ✓ **Компонент 2:** Реконструкция на бул.Придунавски и рехабилитация на три броя пасарелки;
- ✓ **Компонент 3:** Изграждане на пешеходна зона по ул.Чипровци;
- ✓ **Компонент 4:** Рехабилитация по ул.Шипка в участъка от ул.Чипровци до бул.България;
- ✓ **Компонент 5:** Реконструкция и рехабилитация на пешеходен подлез при ПМГ „Баба Тонка“;
- ✓ **Компонент 6:** Надграждане на интелигентната транспортна система;



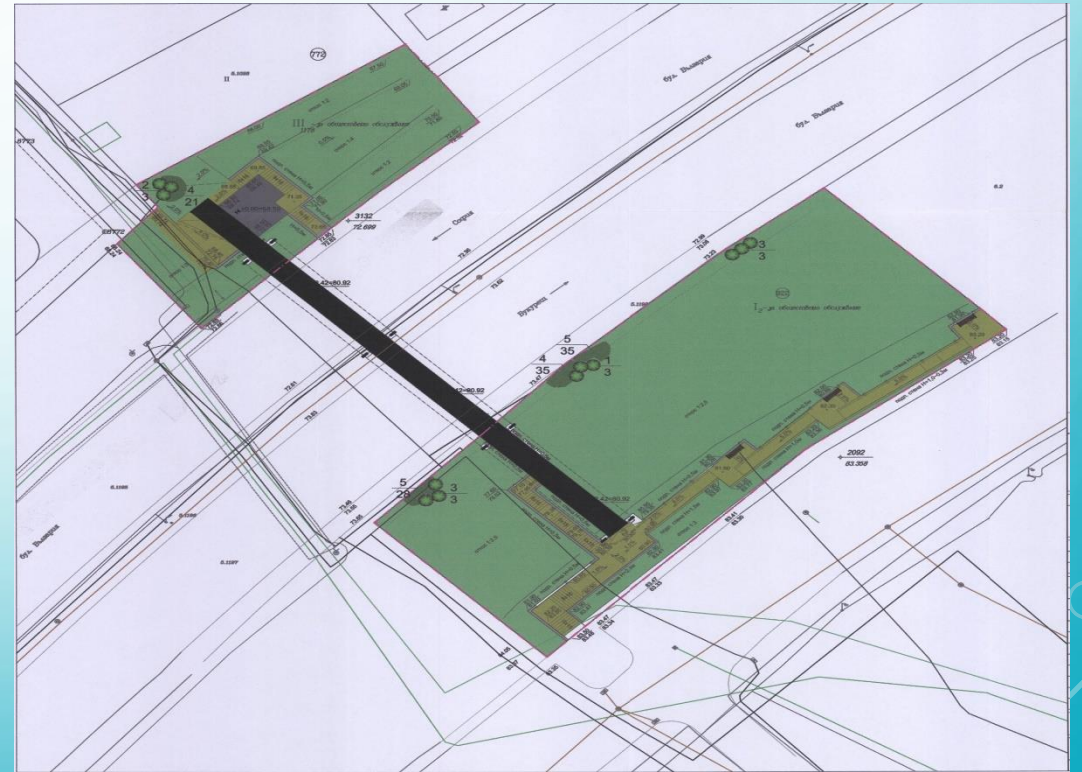
ЕВРОПЕЙСКИ СЪЮЗ
ЕВРОПЕЙСКИ ФОНД ЗА
РЕГИОНАЛНО РАЗВИТИЕ



ОПЕРАТИВНА ПРОГРАМА
РЕГИОНИ В РАСТЕЖ

Компонент 1: Изграждане на пешеходна връзка – надлез между кв.Родина 3 и кв.Чародейка

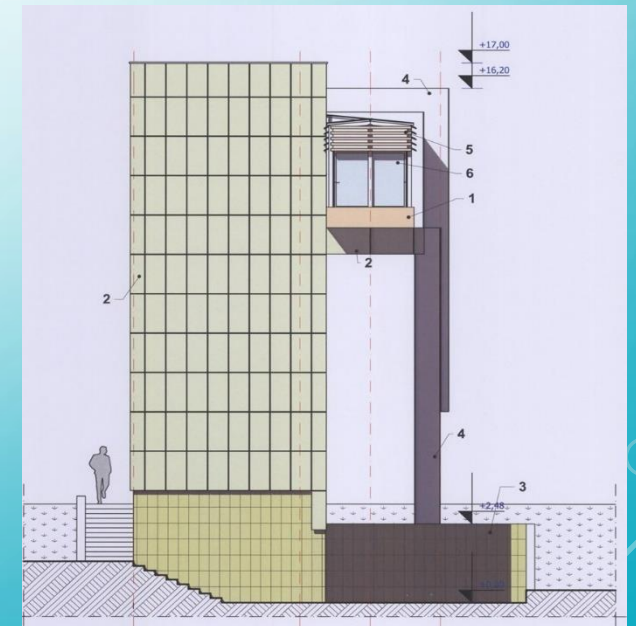
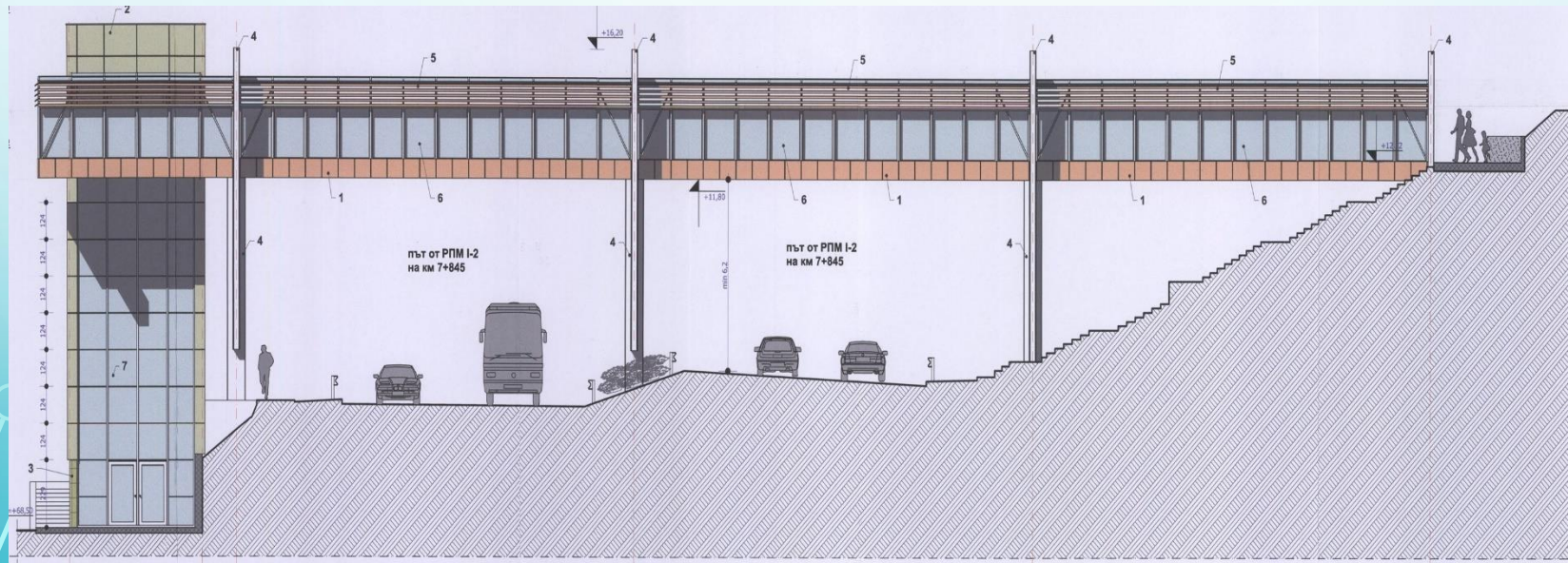
Изграждането на пешеходна връзка ще допринесе за улесняване и обезопасяване преминаването на пешеходци между кварталите през бул.България с цел достъп до спирките на градския транспорт чрез изграждането на надлез.



Този документ е създаден в рамките на проект „Интегрирана система за градски транспорт на гр. Русе – 2 етап“, Договор BG16RFOP001-1.005-0001-C01 който се осъществява с финансовата подкрепа на Оперативна програма „Региони в растеж“ 2014-2020г., съфинансирана от Европейския съюз чрез Европейския фонд за регионално развитие. Цялата отговорност за съдържанието на публикацията се носи от Община Русе и при никакви обстоятелства не може да се счита, че този документ отразява официалното становище на Европейския съюз и Управляващия орган на ОПРР 2014-2020г.



Предвидено е изпълнение на покрита мостова конструкция с ширина 2,5м, остъклена от двете страни със закалено стъкло. Хоризонталната част на конструкцията ще е от метал, вертикалните опори - от монолитен стоманобетон. Ще бъде изпълнено ефектно осветление, с оформяне на подходи към тротоарите за пешеходно движение. Предвидена е стълбищна клетка и асансьор, осигуряващ достъп и за хора в неравностойно положение.



Този документ е създаден в рамките на проект „Интегрирана система за градски транспорт на гр. Русе – 2 етап“, Договор BG16RFOP001-1.005-0001-C01 който се осъществява с финансовата подкрепа на Оперативна програма „Региони в растеж“ 2014-2020г., съфинансирана от Европейския съюз чрез Европейския фонд за регионално развитие. Цялата отговорност за съдържанието на публикацията се носи от Община Русе и при никакви обстоятелства не може да се счита, че този документ отразява официалното становище на Европейския съюз и Управляващия орган на ОПРР 2014-2020г.



ЕВРОПЕЙСКИ СЪЮЗ
ЕВРОПЕЙСКИ ФОНД ЗА
РЕГИОНАЛНО РАЗВИТИЕ



ОПЕРАТИВНА ПРОГРАМА
РЕГИОНИ В РАСТЕЖ

Компонент 2: Реконструкция на бул. Придунавски и рехабилитация на три броя пасарелки

Предвидено е разширение на булеварда в посока река Дунав с цел използването му като носител на масовия градски транспорт.



Този документ е създаден в рамките на проект „Интегрирана система за градски транспорт на гр. Русе – 2 етап“, Договор BG16RFOP001-1.005-0001-C01 който се осъществява с финансовата подкрепа на Оперативна програма „Региони в растеж“ 2014-2020г., съфинансирана от Европейския съюз чрез Европейския фонд за регионално развитие. Цялата отговорност за съдържанието на публикацията се носи от Община Русе и при никакви обстоятелства не може да се счита, че този документ отразява официалното становище на Европейския съюз и Управляващия орган на ОПРР 2014-2020г.



ЕВРОПЕЙСКИ СЪЮЗ
ЕВРОПЕЙСКИ ФОНД ЗА
РЕГИОНАЛНО РАЗВИТИЕ



ОПЕРАТИВНА ПРОГРАМА
РЕГИОНИ В РАСТЕЖ

Изгражда се нова пасарелка при гимназията по облекло, при спазване изискванията за достъпна среда и възможност за ползване от велосипедисти. Предвиден е предпазен парапет и осветление.

Пасарелките при ул. „Баба Тонка“ и ул. „Омуртаг“ се обновяват. Подменят се настилките, поставят се нови парапети и осветителни тела, обособяват се панорамни площадки.

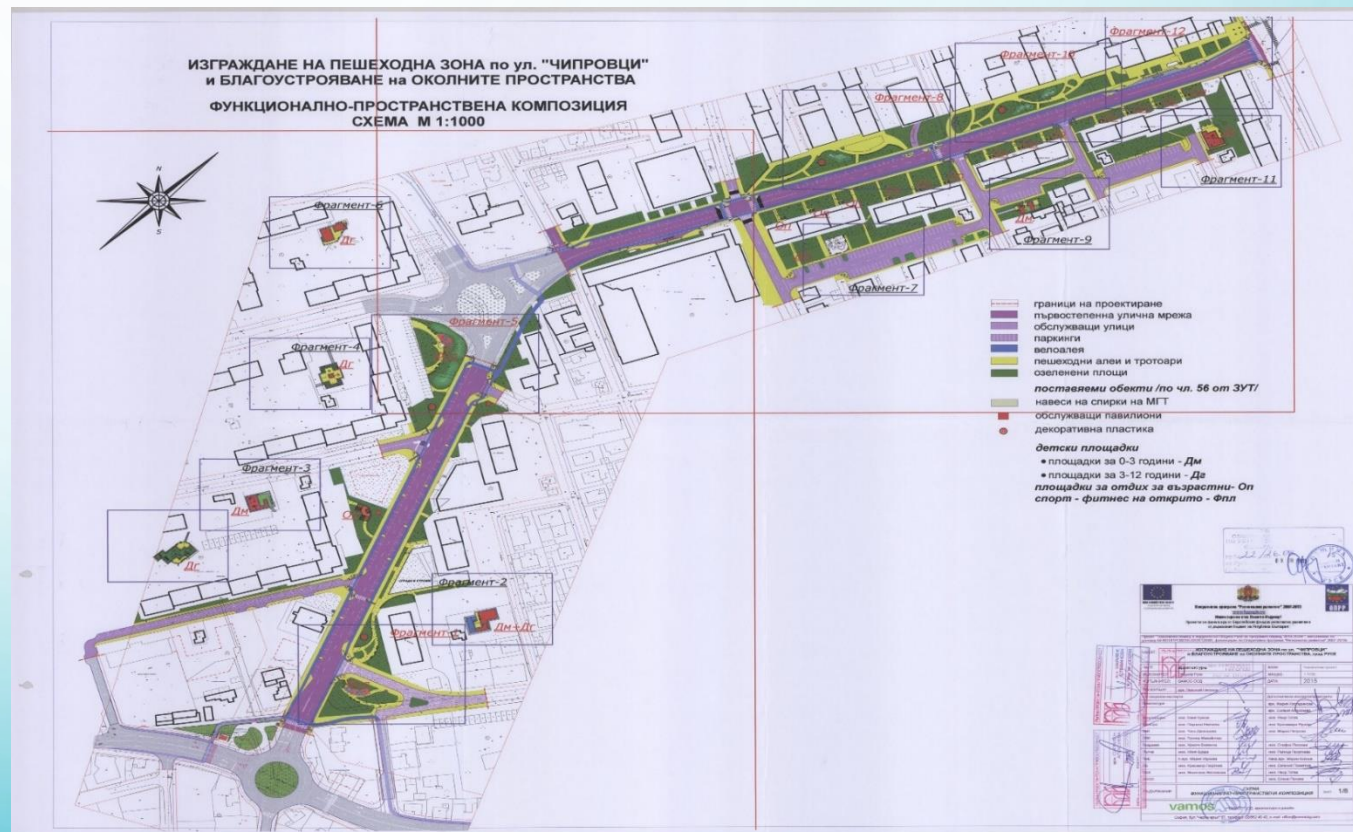


Този документ е създаден в рамките на проект „Интегрирана система за градски транспорт на гр. Русе – 2 етап“, Договор BG16RFOP001-1.005-0001-C01 който се осъществява с финансовата подкрепа на Оперативна програма „Региони в растеж“ 2014-2020г., съфинансирана от Европейския съюз чрез Европейския фонд за регионално развитие. Цялата отговорност за съдържанието на публикацията се носи от Община Русе и при никакви обстоятелства не може да се счита, че този документ отразява официалното становище на Европейския съюз и Управляващия орган на ОПРР 2014-2020г.



Компонент 3: Изграждане на пешеходна зона по ул. Чипровци

Ще се изпълни цялостно преасфалтиране в частта между ул. Шипка и ул. Тича. Прилежащите тротоари се реконструират, като се подменят настилки и се обособяват зони за пешеходно и велосипедно движение. На всички кръстовища са предвидени скосявания на настилките за удовлетворяване изискванията за достъпна среда при пресичане на уличните платна. Предвидено е повдигнато кръстовище при ОУ „Олимпи Панов“. В кварталните пространства са осигурени нови места за паркиране в южната част на блоковете. Стълбовете на уличното осветление се подменят с нови, с LED осветителни тела.



Този документ е създаден в рамките на проект „Интегрирана система за градски транспорт на гр. Русе – 2 етап“, Договор BG16RFOP001-1.005-0001-C01 който се осъществява с финансовата подкрепа на Оперативна програма „Региони в растеж“ 2014-2020г., съфинансирана от Европейския съюз чрез Европейския фонд за регионално развитие. Цялата отговорност за съдържанието на публикацията се носи от Община Русе и при никакви обстоятелства не може да се счита, че този документ отразява официалното становище на Европейския съюз и Управляващия орган на ОПРР 2014-2020г.



Етапи за реализация: Кръгово кръстовище – ул.Тича



Този документ е създаден в рамките на проект „Интегрирана система за градски транспорт на гр. Русе – 2 етап“, Договор BG16RFOP001-1.005-0001-C01 който се осъществява с финансовата подкрепа на Оперативна програма „Региони в растеж“ 2014-2020г., съфинансирана от Европейския съюз чрез Европейския фонд за регионално развитие. Цялата отговорност за съдържанието на публикацията се носи от Община Русе и при никакви обстоятелства не може да се счита, че този документ отразява официалното становище на Европейския съюз и Управляващия орган на ОПРР 2014-2020г.



Кръгово кръстовище – ул.Шипка



Този документ е създаден в рамките на проект „Интегрирана система за градски транспорт на гр. Русе – 2 етап“, Договор BG16RFOP001-1.005-0001-C01 който се осъществява с финансовата подкрепа на Оперативна програма „Региони в растеж“ 2014-2020г., съфинансирана от Европейския съюз чрез Европейския фонд за регионално развитие. Цялата отговорност за съдържанието на публикацията се носи от Община Русе и при никакви обстоятелства не може да се счита, че този документ отразява официалното становище на Европейския съюз и Управляващия орган на ОПРР 2014-2020г.



Компонент 4: Рехабилитация по ул.Шипка в участъка от ул.Чипровци до бул.България

Ще се извърши рехабилитация и реконструкция на ул. „Шипка“ в участъка от ул. „Чипровци“ до бул. „България“. Между ул. „Чипровци“ и ул. „Шипка“ се изгражда ново кръгово кръстовище. Ще се положи нова настилка, демонтаж на стари и монтаж на нови бордюри, нова настилка на тротоарите, изграждане на достъпна среда и велоалеи. При ул. „Чипровци“ е предвидено изграждане на нов БКТП на мястото на съществуващ тафпост Розова долина, който ще бъде демонтиран.

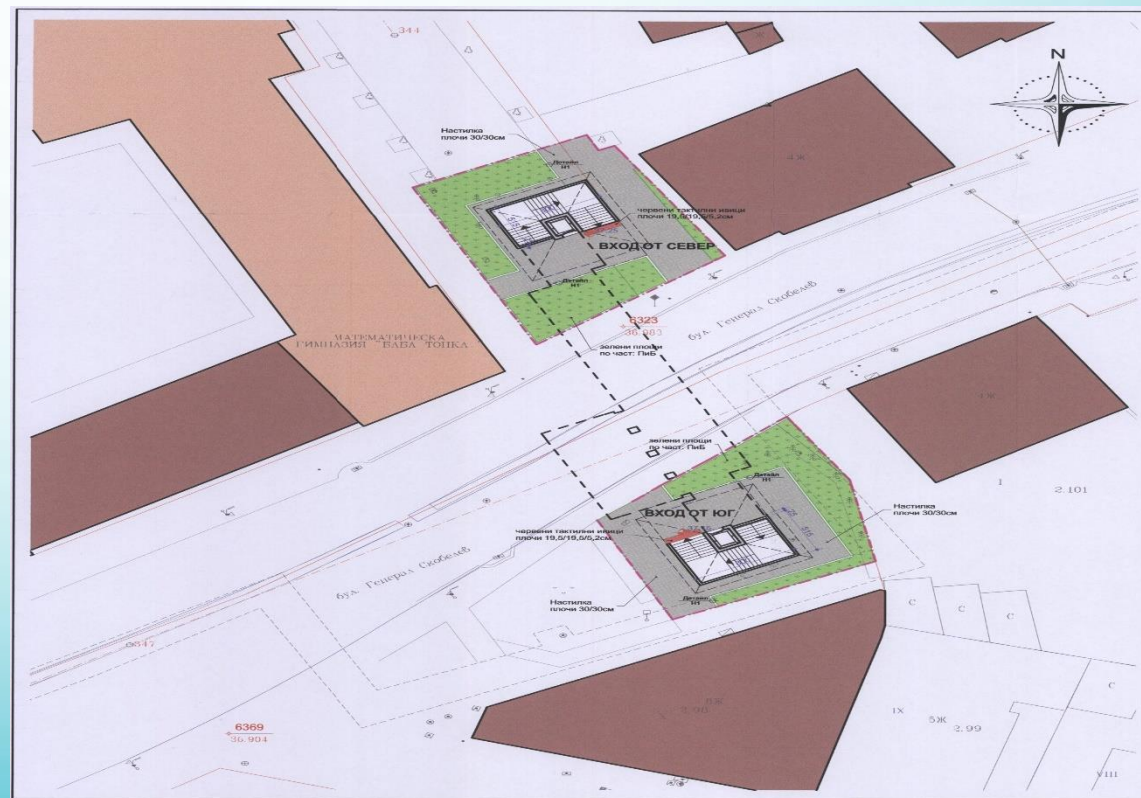


Този документ е създаден в рамките на проект „Интегрирана система за градски транспорт на гр. Русе – 2 етап“, Договор BG16RFOP001-1.005-0001-C01 който се осъществява с финансовата подкрепа на Оперативна програма „Региони в растеж“ 2014-2020г., съфинансирана от Европейския съюз чрез Европейския фонд за регионално развитие. Цялата отговорност за съдържанието на публикацията се носи от Община Русе и при никакви обстоятелства не може да се счита, че този документ отразява официалното становище на Европейския съюз и Управляващия орган на ОПРР 2014-2020г.



Компонент 5: Реконструкция и рехабилитация на пешеходен подлез при ПМГ „Баба Тонка“

Планираните дейности целят довършване на подлеза, изграден до груб строеж и привеждането му в съответствие със съвременните изисквания за такъв вид съоръжения, като се изпълнят и необходимите мерки за осигуряване на достъпна среда. На вход и изход ще се изпълни асансьорна шахта, в габарита на съществуващото стълбище, за монтаж на асансьорна уредба.





Компонент 6: Надграждане на интелигентната транспортна система

Цели:

- ✓ Да се постигне видеонаблюдение в реално време на подвижни и неподвижни обекти, разположени или преминаващи през наблюдаваните кръстовища и възможност за бъдеща препратка към оперативен център на ОД на МВР-Русе
- ✓ Натрупване, архивиране и ползване на видео и друга съпътстваща информация от видеонаблюдението
- ✓ Идентифициране на регистрационните табели на МПС



ЕВРОПЕЙСКИ СЪЮЗ
ЕВРОПЕЙСКИ ФОНД ЗА
РЕГИОНАЛНО РАЗВИТИЕ



ОПЕРАТИВНА ПРОГРАМА
РЕГИОНИ В РАСТЕЖ

Резултати:

- ✓ Подобряване на организацията на пътното движение
- ✓ Намаляване на предпоставките за ПТП
- ✓ Ограничаване на риска за транспорта
- ✓ Подпомогне гарантирането на обществения ред и сигурност в гр. Русе



Този документ е създаден в рамките на проект „Интегрирана система за градски транспорт на гр. Русе – 2 етап“, Договор BG16RFOP001-1.005-0001-C01 който се осъществява с финансовата подкрепа на Оперативна програма „Региони в растеж“ 2014-2020г., съфинансирана от Европейския съюз чрез Европейския фонд за регионално развитие. Цялата отговорност за съдържанието на публикацията се носи от Община Русе и при никакви обстоятелства не може да се счита, че този документ отразява официалното становище на Европейския съюз и Управляващия орган на ОПРР 2014-2020г.

ИЗПЪЛНИТЕЛИ НА ПРОЕКТНИТЕ ДЕЙНОСТИ:

СМР:

ТРЕЙС ГРУП ХОЛД АД
ПЪТИНЖЕНЕРИНГ АД
ОБЕДИНЕНИЕ МИНСТРОЙ АМ-ЧЕРНО МОРЕ

АВТОРСКИ НАДЗОР:

ВАМОС ООД

СТРОИТЕЛЕН НАДЗОР:

ТРИ ЕС ЕООД
РУСЕНСКА СТРОИТЕЛНА БОРСА
РУБИКОН ИНЖЕНЕРИНГ ЕАД

ИНФОРМАЦИЯ И КОМУНИКАЦИЯ:

ДИ ЕМ АЙ ДИВЕЛОПМЪНТ ЕООД

ФИНАНСОВ ОДИТ:

ФИНАНС ОДИТ КОНСУЛТ 2002 ООД



ЕВРОПЕЙСКИ СЪЮЗ
ЕВРОПЕЙСКИ ФОНД ЗА
РЕГИОНАЛНО РАЗВИТИЕ



ОПЕРАТИВНА ПРОГРАМА
РЕГИОНИ В РАСТЕЖ

БЛАГОДАРЯ ЗА ВНИМАНИЕТО!

7 септември 2017 г.

Този документ е създаден в рамките на проект „Интегрирана система за градски транспорт на гр. Русе – 2 етап“, Договор BG16RFOP001-1.005-0001-C01 който се осъществява с финансовата подкрепа на Оперативна програма „Региони в растеж“ 2014-2020г., съфинансирана от Европейския съюз чрез Европейския фонд за регионално развитие. Цялата отговорност за съдържанието на публикацията се носи от Община Русе и при никакви обстоятелства не може да се счита, че този документ отразява официалното становище на Европейския съюз и Управляващия орган на ОПРР 2014-2020г.