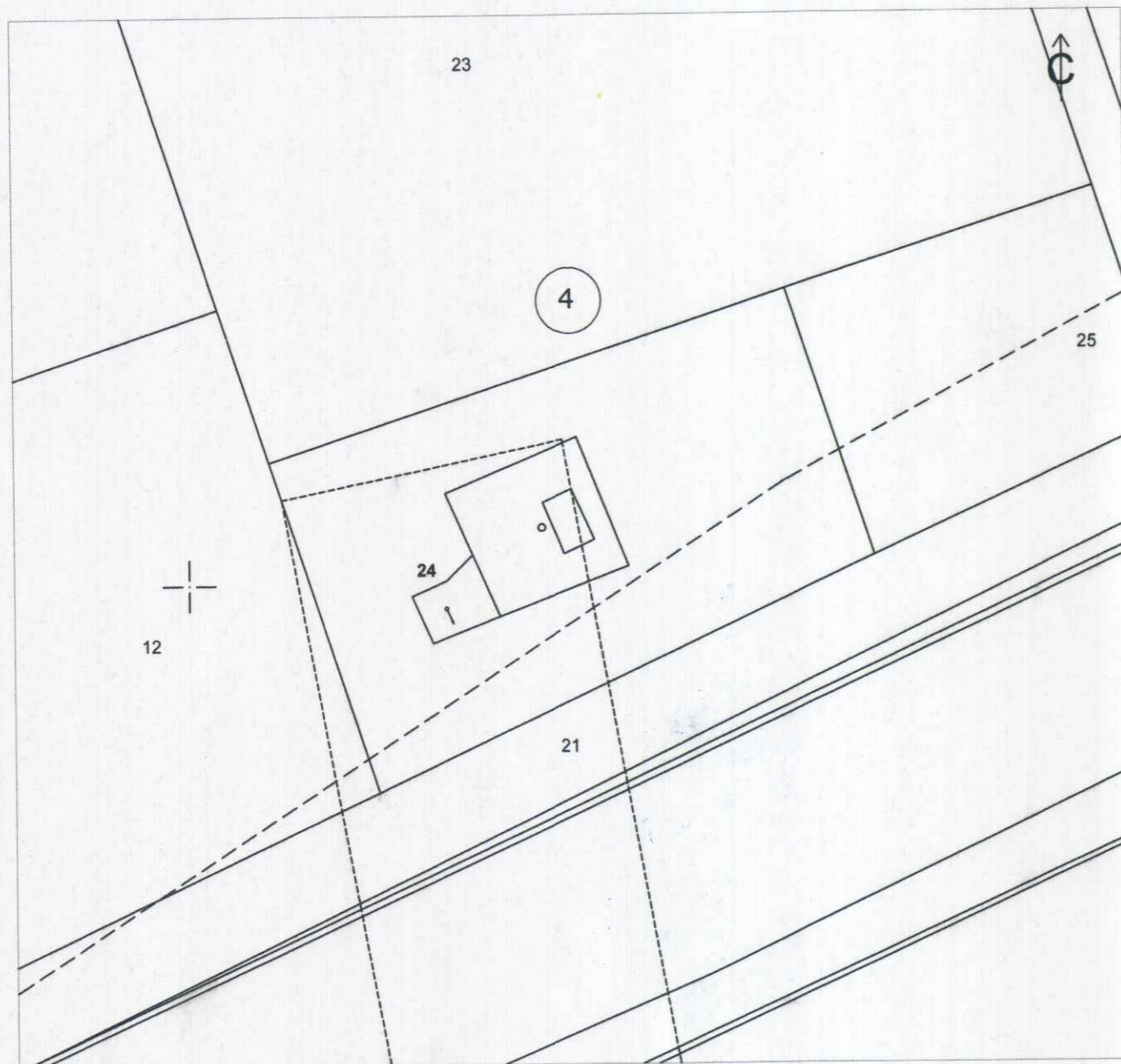
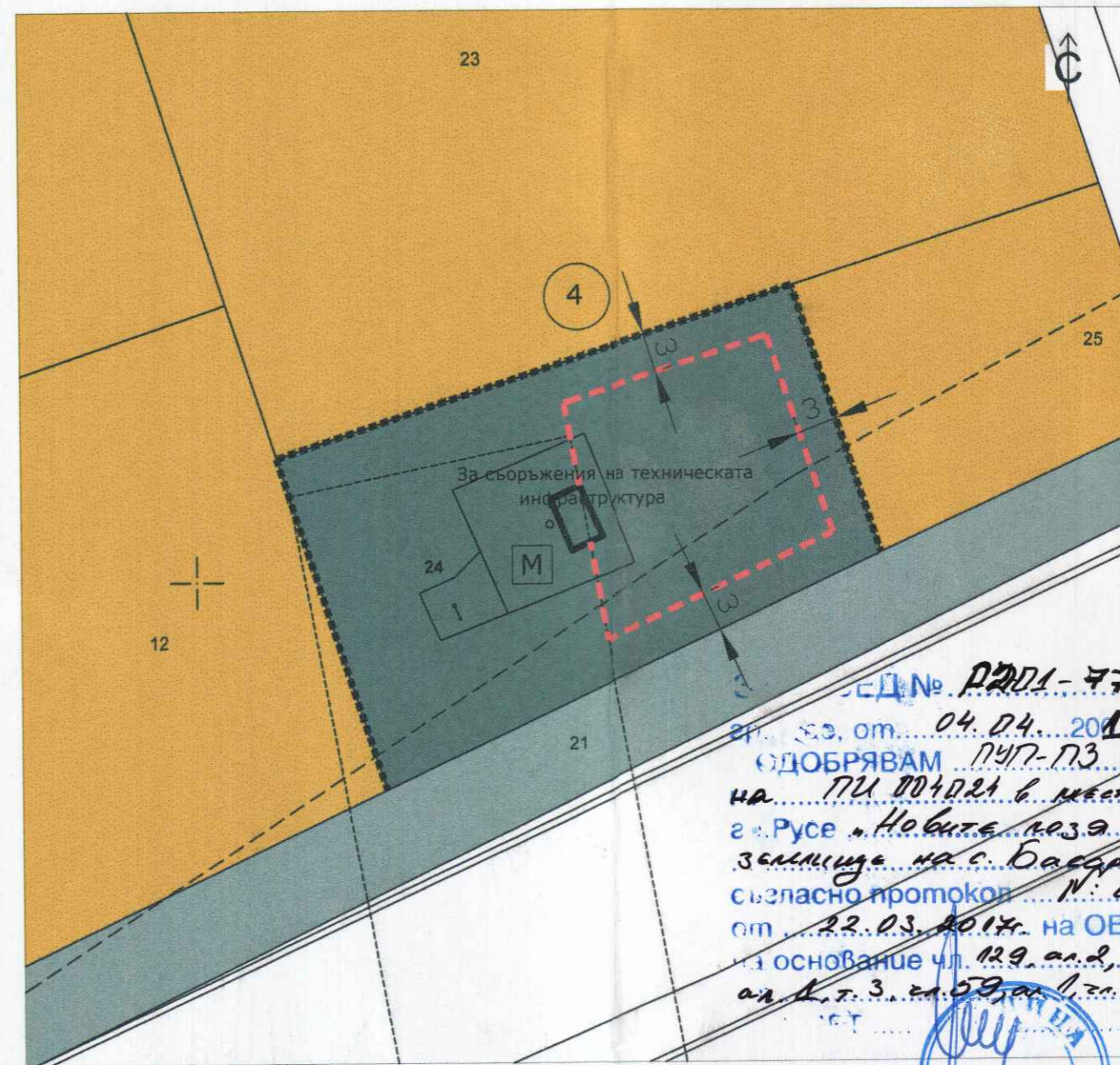


ИЗВАДКА ОТ КАРТАТА НА ВЪЗСТАНОВЕНАТА СОБСТВЕНОСТ
НА ЗЕМЛИЩЕТО НА с.БАСАРБОВО, мест., „НОВИТЕ ЛОЗЯ“,
общ.РУСЕ, обл.РУСЕНСКА М 1:500



ПОДРОБЕН УСТРОЙСТВЕН ПЛАН - ПЛАН ЗА ЗАСТРОЯВАНЕ
ЗА ПИ 004024, мест., „НОВИТЕ ЛОЗЯ“, земл с.БАСАРБОВО,
общ.РУСЕ, обл.РУСЕНСКА М 1:500



СЕД № Р201-777
 от 04.04.2017 г.
 ОДОБРЯВАМ ПУП-ПЗ
 на ПИ 004024 в местност
г. Русе „Новите лозя“
землище на с. Басарбово
 съгласно протокол № 07
 от 22.03.2014 на ОЕСУТ
 на основание чл. 129, ал. 2, т. 10,
ал. 1, т. 3, т. 59, ал. 1, т. 60 от ЗЗТ



| № на квартала | Номер на поземлен имот и/или на урегулиран поземлен имот | Устройствена зона | Поземлен имот с установено предназначение | Височина в м (етажност) | | | Градоустройствени параметри | | | Начин на застрояване | | | Забележка |
|---------------|--|-------------------|--|-------------------------|------------|--------------------|----------------------------------|------------------------------------|--------------------------|----------------------|--------------------------|--------------|--------------------------|
| | | | | Задължителна | Максимална | Възможна "от - до" | Плътност на застрояване (Пзастр) | Интензивност на застрояване (КИИТ) | Минимална озеленена площ | Свободно - е | Свързано в два имота - д | Свързано - с | |
| 4 | 24 | Пп | За съоръжения на техническата инфраструктура | 54 (1) | | | 40 | 0,8 | 50 | * | | | площ 1007 м ² |

- ЛЕГЕНДА
- поземлен имот за съоръжения на техническата инфраструктура
 - полски път
 - обработваеми земи - ниви
 - запазваща се сграда
 - задължителна линия на застрояване
 - ограничителна линия на застрояване
 - строителна граница на селищно образование
 - котировка на разстояние между улична
 - регулационна линия и линия на застрояване
 - матрица за обозначаване на режима на застрояване

| | |
|--------|----|
| М | Пп |
| 54 (1) | 40 |
| 0,8 | 50 |
| е | |

Обект: ПУП - ПЗ за ПИ 004024, мест., „Новите лозя“, земл.с.Басарбово, общ.Русе, обл.Русенска
 Възложител: „ТЕЛЕНОР БЪЛГАРИЯ“ ЕАД
 Проектант: арх.Юл.Агушева
 Съгласувал: инж. В. Дитя
 М 1:500 06.2016 г. лист 1 / 1