

**ГЕНЕРАЛЕН ПЛАН - ЕП МАТ - РУСЕ**  
ПУП - ПЗ ЗА ИЗТОЧНА ПРОМ.ЗОНА - ГР. РУСЕ, УПИ "СО-МАТ" АД,  
ОДОБРЕН СЪС ЗАПОВЕД №6915/09.12.2002г.

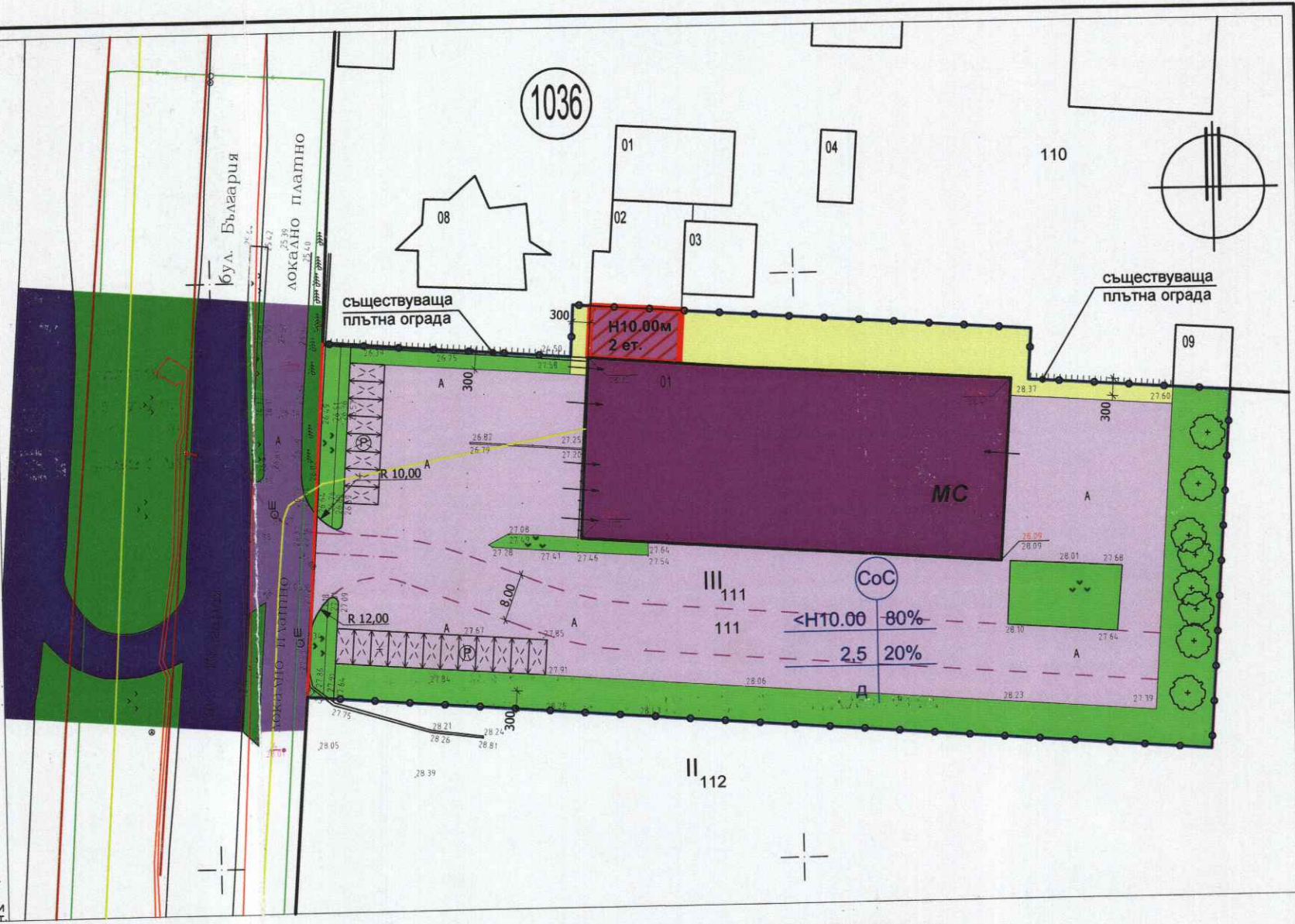
**Показатели**

Във връзка с Наредба №7 ПНУОВТУЗ, Чл. 25,ал(3) за Устройство на територии с предимно производствени дейности (Пп), съвпадат с тези за Смесена обществено обслужваща и складова дейност (СоС) по ОУП на гр. Русе

пл. №	Застроена площ кв.м.	Разг. застр. площ кв.м.	Площ на парцела кв.м.	Плътност на застрояване Пзастр.%	Интензивност на застр. Кинт.	Необходима озел. площ Позел. %
				40-80%	1,0-2,5	20%-50%
111	2415.00	2555.00	10 148	23%	0.25	20%

**ЛЕГЕНДА:**

- Нова складова сграда
- Съществуваща складова сграда, запазва се
- Тротуари и алеи
- Улици от първостепенната мрежа
- Локално платно
- Обслужващи улици, паркиране
- Озеленяване
- Граница на промяна на режим на застрояване
- Улична регулационна линия
- Вътрешна регулационна линия



**ПУП - ИЗМЕНЕНИЕ НА ПЛАН ЗА ЗАСТРОЯВАНЕ**  
ЗА ПИ 63427.178.111, КВ. 1036, ИЗТОЧНА ПРОМ. ЗОНА - ГР. РУСЕ

ЗАПОВЕД № РД-01-1378  
гр. Русе, от 13.06.2017 г.  
ОДОБРЯВАМ ПУП-ПРИ ИПЗ  
на УПИ 111-МА 6  
гр. Русе Източна  
промишлена зона  
съгласно протокол № 12  
от 31.05.2017 на ОЕСУТ  
на основание чл. 129, ал. 2, т. 1, МД,  
ар. № 2, т. 1, 136, ал. 1, т. 1, 6 а  
КМЕТ

ПЪЛНА ПРОЕКТАНТСКА ПРАВОМОЩНОСТ  
РУСЕ  
арх. НИКОЛЕТА  
АНДРЕЕВА ДОБРЕВА  
Per. №: 04993  
дата: ..... подпис: *Никола*

**СТУДИО 22**  
ГР.РУСЕ УЛ.ПИРОТСКА 22 ТЕЛ: 0887049288  
ОБЕКТ: Подробен устройствен план - План за регулация и Изменение на план за застрояване /ПУП-ПР и ИПЗ/ за ПИ 63427.178.111, по Кадастралната карта на гр. Русе, Община Русе  
ПРОЕКТАНТ: арх. Н. Добрева  
СЪГЛАСУВАЛИ:  
част ВиК: инж. Н. Вълчева  
част ЕЛ: инж. В. Табияшка  
част Геодезия: инж. Д. Димитров  
част Птица: инж. В. Вълчев  
У-Л ФИРМА: арх. Н. Добрева  
**ПЛАН ЗА ЗАСТРОЯВАНЕ**  
ВЪЗЛОЖИТЕЛ: "СТАР АБС ИНВЕСТ" ЕООД  
част: архитектура фаза: ПУП ЧЕРТ. №1  
дата: 02.2017г. М 1:1000