

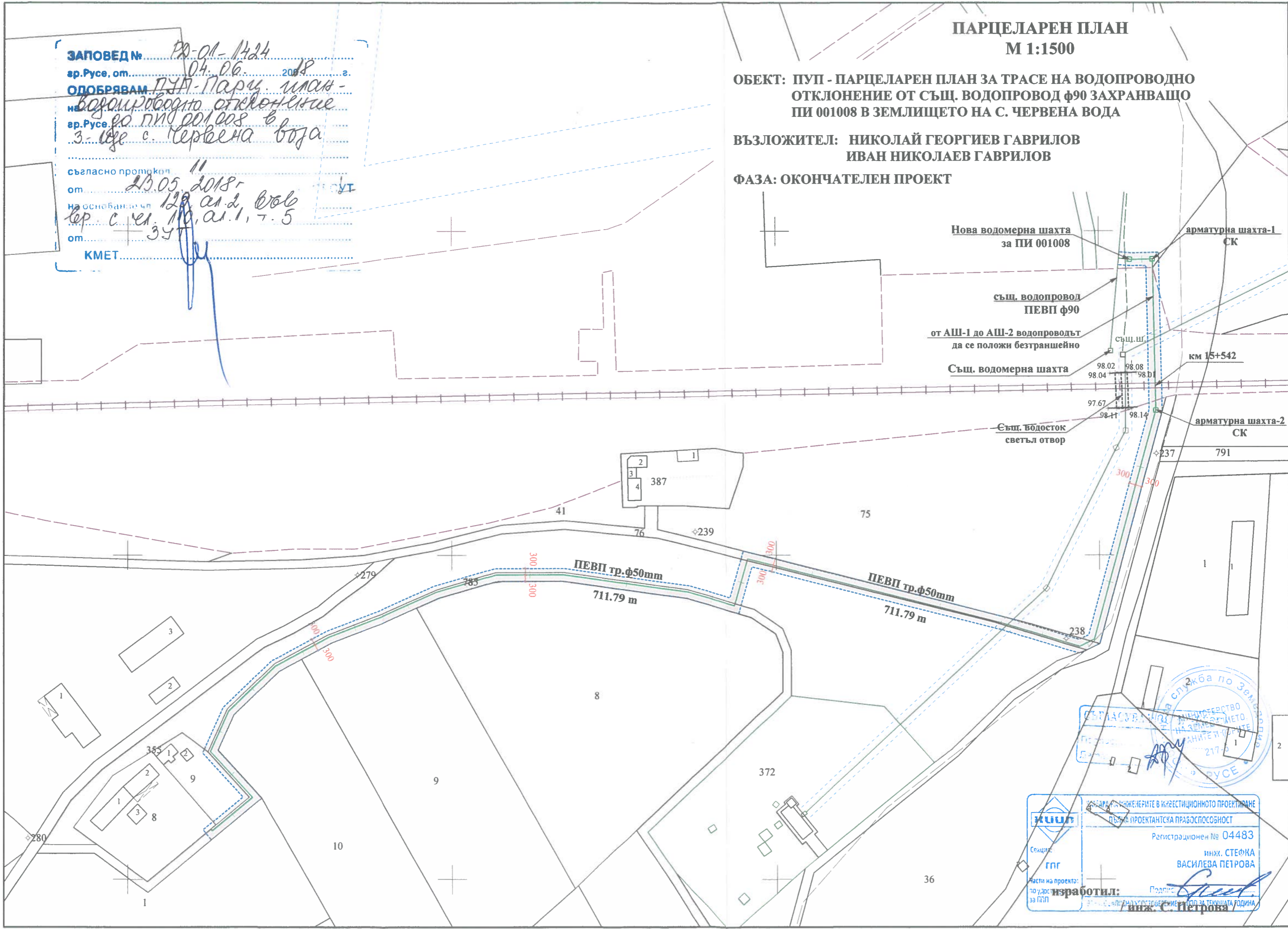
**ПАРЦЕЛАРЕН ПЛАН
М 1:1500**

**ОБЕКТ: ПУП - ПАРЦЕЛАРЕН ПЛАН ЗА ТРАСЕ НА ВОДОПРОВОДНО
ОТКЛОНЕНИЕ ОТ СЪЩ. ВОДОПРОВОД Ф90 ЗАХРАНВАЩО
ПИ 001008 В ЗЕМЛИЩЕТО НА С. ЧЕРВЕНА ВОДА**

**ВЪЗЛОЖИТЕЛ: НИКОЛАЙ ГЕОРГИЕВ ГАВРИЛОВ
ИВАН НИКОЛАЕВ ГАВРИЛОВ**

ФАЗА: ОКОНЧАТЕЛЕН ПРОЕКТ

ЗАПОВЕД № РД-01-1424
гр. Русе, от 04.06.2018 г.
ОДОБРЯВАМ ПУП-Парц. план -
 водопроводно отклонение
 на водопровод ф90 за ПИ 001008 в
 з-щето с. Червена вода
 съгласно протокол № 11
 от 23.05.2018 г.
 на основание чл. 129 ал. 2, в обв.
 тер. с. чл. 10, ал. 1, т. 5
 от 35
КМЕТ



Нова водомерна шахта за ПИ 001008
 същ. водопровод ПЕВП ф90
 от АШ-1 до АШ-2 водопроводът да се положи безтраншейно
 Същ. водомерна шахта
 Същ. водосток светъл отвор
 арматурна шахта-1 СК
 км 15+542
 арматурна шахта-2 СК



ЖИИП
 Служба по инженерните в инвестиционното проектиране
 ПЪЛНО ПРОЕКТАНСКА ПРАВОСПОСОБНОСТ
 Регистрационен № 04483
 инж. СТЕФКА
 ВАСИЛЕВА ПЕТРОВА
изработил: Подпис: *[Signature]*
 инж. С. Петрова