

ЗАПОВЕД № 22-01-3854
 гр. Русе, от 04.12.2018
 ОДОБРЯВАМ ПУП-ИПЗ и РУП
 на УПИ XIV-658 кв. 90.1

Съгласно протокол № 26
 от 18.11.2018 г. на ОЕСУ
 на основание чл. 134, ал. 1, т. 6,
 ал. 2, т. 3 от ЗУТ



МИНИСТЕРСТВО НА КУЛТУРАТА
 СЪГЛАСУВАМ
 на основание чл. 84, ал. 1 от ЗКН,
 графичните материали към
 проектна документация по Раздел V
 "Териториално-устройствена защита" на ЗКН,
 изд. № 1 (НК 33-НН-001/15.02.2018)



РАБОТЕН
 УСТРОЙСТВЕН ПЛАН
 СИЛУЕТИ

ПУП-ИПЗ и РУП, УПИ XIV-658, КВ.901,
 УЛ. " ГЛАДСТОН " №3, ГР. РУСЕ, ОБЩ. РУСЕ

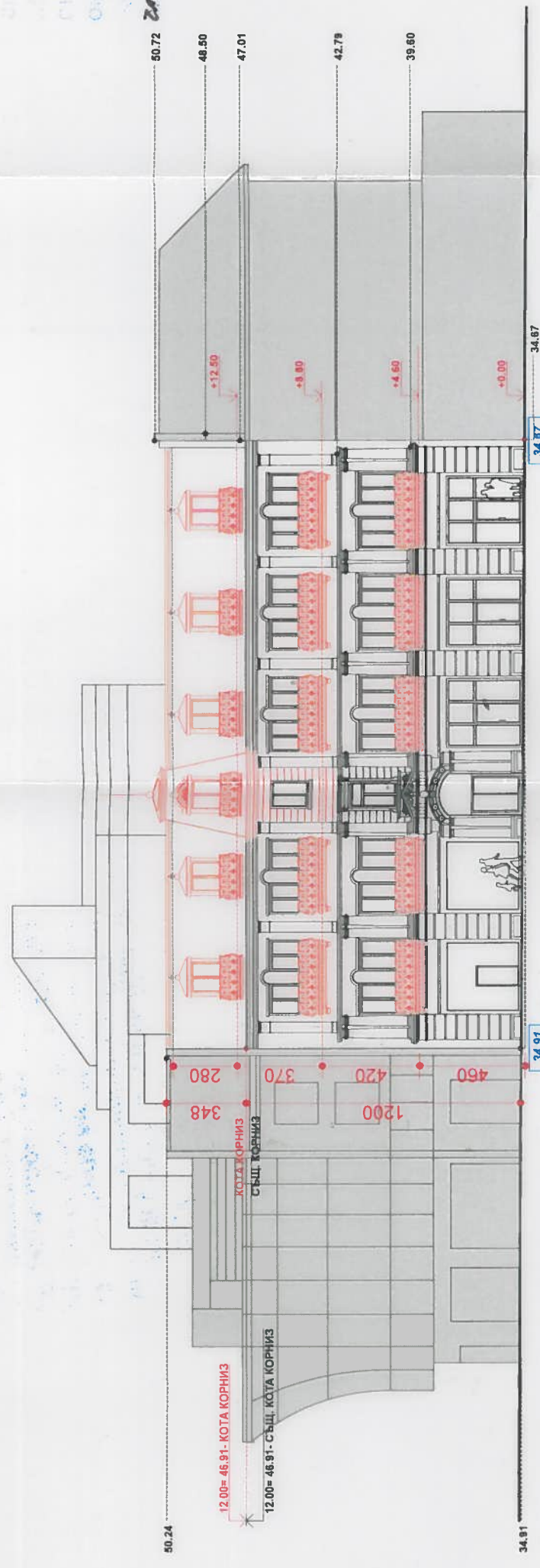
ВЪЗЛОЖИТЕЛ - МЕТРОПОЛИТЕТ - ОБЩ. ГР. РУСЕ
 РАДОСЛАВ ВЪРСТЕВ СТАНЧЕВ

ОБЕКТ - ПУП-ИПЗ и РУП, УПИ XIV-658, КВ.901,
 УЛ. " ГЛАДСТОН " №3, ГР. РУСЕ, ОБЩ. РУСЕ

2008 РУСЕ, ул. "Митрополит"
 № 105/2008, тел. 082/562 67 08
 www.geodesia-ru.com

ПРОЕКТАНТИ: ПУП-ИПЗ и РУП
 ГЕОДЕЗИЯ ИЖ. Д. ДИМИТРОВ
 ЕЛЕКТРО ИЖ. В. ТЕДИНОВ
 МАШИНСК. ИЖ. В. ТЕДИНОВ

1:250
 11.2017

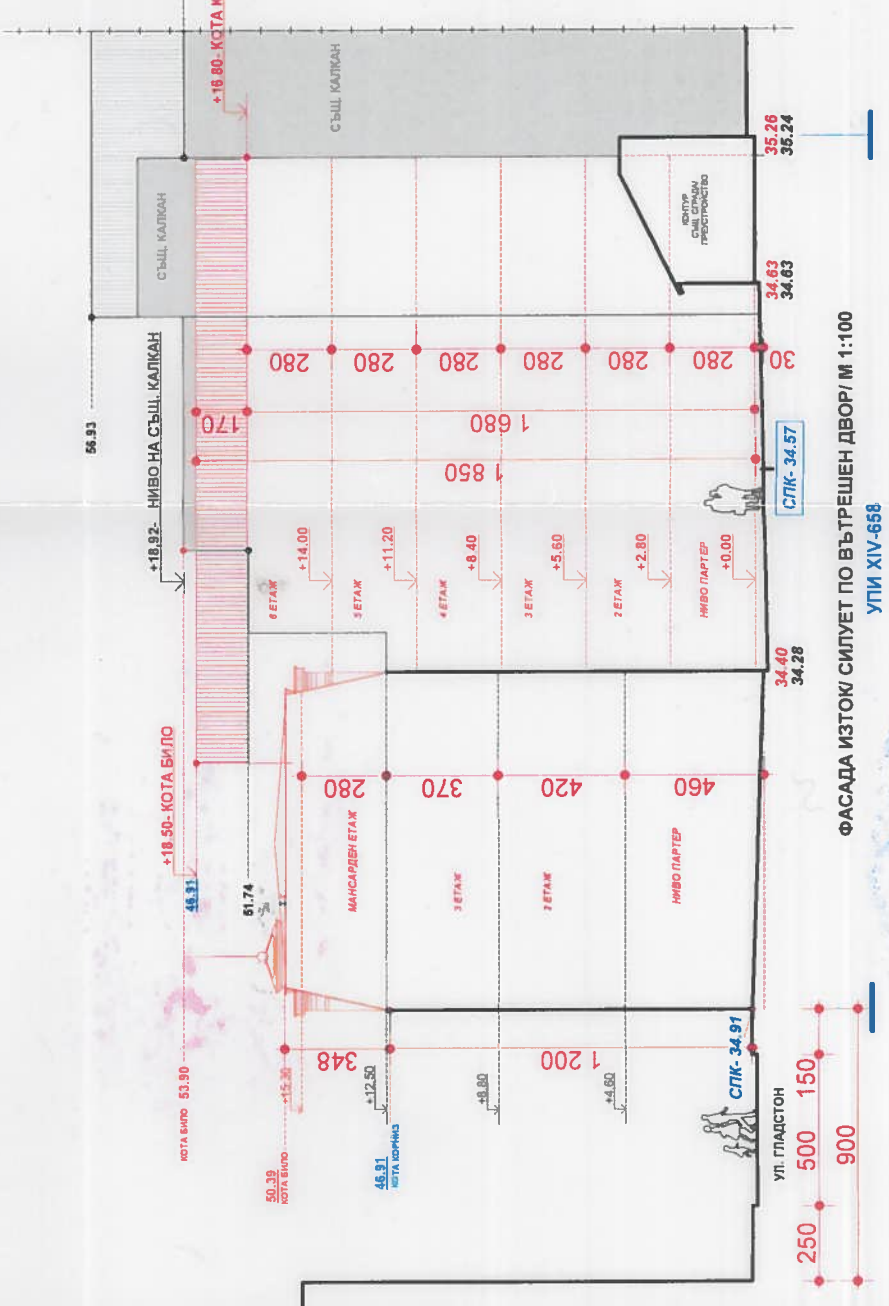


СИЛУЕТ ПО ОДОБРЕН ПРОЕКТ СЪС
 ЗАПОВЕД №3231/17 от 30.01.1998 год
 УПИ IX-549

СИЛУЕТ ПО ОДОБРЕН ПРОЕКТ СЪС
 ЗАПОВЕД №3231/17 от 30.01.1998 год
 УПИ XIV-658

СИЛУЕТ ПО ОДОБРЕН ПРОЕКТ СЪС
 ЗАПОВЕД №3231/17 от 30.01.1998 год
 УПИ XIII-569

СИЛУЕТ ПО ОДОБРЕН ПРОЕКТ СЪС
 ЗАПОВЕД №3231/17 от 30.01.1998 год.
 УПИ XIV-658



ФАСАДА СЕВЕРЪ СИЛУЕТ ПО УЛ. ГЛАДСТОН М 1:100
 УПИ XIV-658

ФАСАДА ИЗТОК СИЛУЕТ ПО ВЪТРЕШЕН ДВОР М 1:100
 УПИ XIV-658