

## ОБЩИНА РУСЕ

### ЗАПОВЕД

№РД 01 – 1638 / 03.06 .2019 година

На основание чл. 129, ал. 2 от ЗУТ във връзка с чл. 110, ал. 1, т. 1 и т. 4, чл. 134, ал. 2, т. 6 и чл. 136, ал. 1 от ЗУТ във връзка с Решение №6, Протокол №12/15.05.2019г. на Общински експертен съвет по устройство на територията и по заявление с вх. №УТ-27-12/01.02.2019 г. от „Травика“ ООД, представявано от Александър Захариев Минковски

### ОДОБРЯВАМ:

Подробен устройствен план – Изменение план за регулация, План за застрояване и Работен устройствен план на УПИ I-ЕООД „МИС“ в кв. 59 по плана на гр. Русе.

С ИПР от УПИ I-ЕООД „МИС“ по имотни граници и одобрена улична регулация се обособява нов УПИ I-472 за обществено обслужване и жилища.

За УПИ I-472 за обществено обслужване и жилища се определя зона за застрояване „Смесена централна зона“ (Ц). УПИ I-472 за обществено обслужване и жилища попада в обхвата на зона от територията на недвижима културна ценност „Антична крепост Сексагинта приста“ и като архитектурно-строителен паметник на културата от Античността и средновековието е с категория „Национално значение“.

В УПИ I-472 за обществено обслужване и жилища се запазва като елемент на ПЗ съществуващата масивна административна сграда на един и три етажа, разположена на улично-регулационната линия към ул. „Кап.- лейт. Евстати Винаров“ и на 2,40м от южната странична регулационна линия. Предвижда се частично надстрояване на сградата с един и два етажа до височини Н=13м, Н=14,75м и Н=16,75м. Предвижда се реконструкция на сградата и промяна предназначението ѝ в хотел.

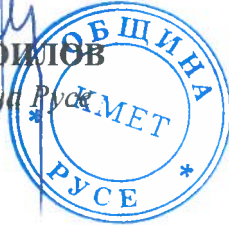
Северно и западно до съществуващата сграда се приема нова жилищна сграда с обществено обслужващи обекти със задължителни линии на застрояване разположена на 1м и 2,50м от улично-регулационната линия към ул. „Кап.- лейт. Евстати Винаров“ и на улично- регулационната линия към ул. „Одрин“. Сградата е разположена на 3,4,5 и 6,67м от страничната регулационна линия към УПИ X-491 и е на 3,4,5,6 и 7 етажа с височини Н=9м, Н=12м, Н=15м, Н=18,50м, Н=19м и Н=20м. Едноетажната част в западната част на имота над и около крепостната стена е разположена до страничната регулационна линия към УПИ II-473. В партерната и приземната част на новото застрояване се предвижда зона за свободен обществен достъп за наблюдение на разкритата крепостна стена. Предвиждат се места за паркиране разположени на южната част на урегулирания поземлен имот.

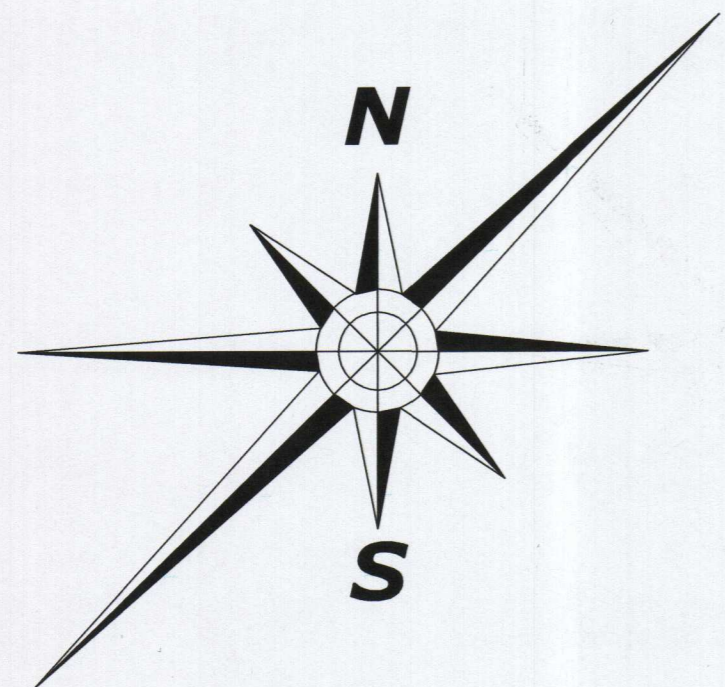
ПУП е съгласуван с Министерство на културата със Становище изх. №33-НН-204/17.12.2018 г.

Заповедта да се съобщи на заинтересованите лица по АПК и да се публикува на интернет страницата на Община Русе на основание чл. 129, ал. 5 от ЗУТ.

Заповедта като индивидуален административен акт подлежи на оспорване по реда на чл.215, ал.1 и ал.4 от ЗУТ в 14 – дневен срок от съобщаването ѝ чрез Община Русе пред Административен съд – Русе.

**ПЛАМЕН СТОИЛОВ**  
Кмет на Община Русе








# РАБОТЕН УСТРОЙСТВЕН ПЛАН

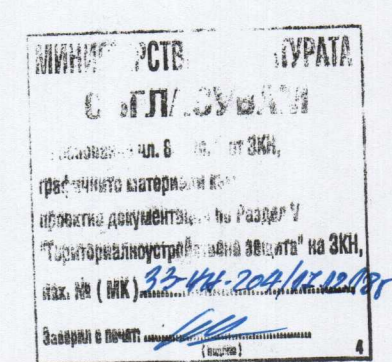
УПИ I - ЕООД "МИС", (ПИ 63427.2.472),  
квартал № 59, град РУСЕ

## проектно решение

-  задължителни застроителни линии  
- нова жилищна сграда с  
обществено-обслужващи обекти)
-  съществуваща административна  
сграда - за реконструкция и  
надстрояване с промяна на  
предназначението в хотел  
по чл.36 ал./1/ и /2/ от ЗУТ
-  зона за свободен обществен  
достъп за наблюдение на  
разкритата крепостна стена

ЗАПИСЪК № 02-01-1638...  
гр.Русе, от 03.06.2019 г.  
ОДОБРЯВАМ Проект № 03...  
на 02.07.2019 г.  
гр.Русе

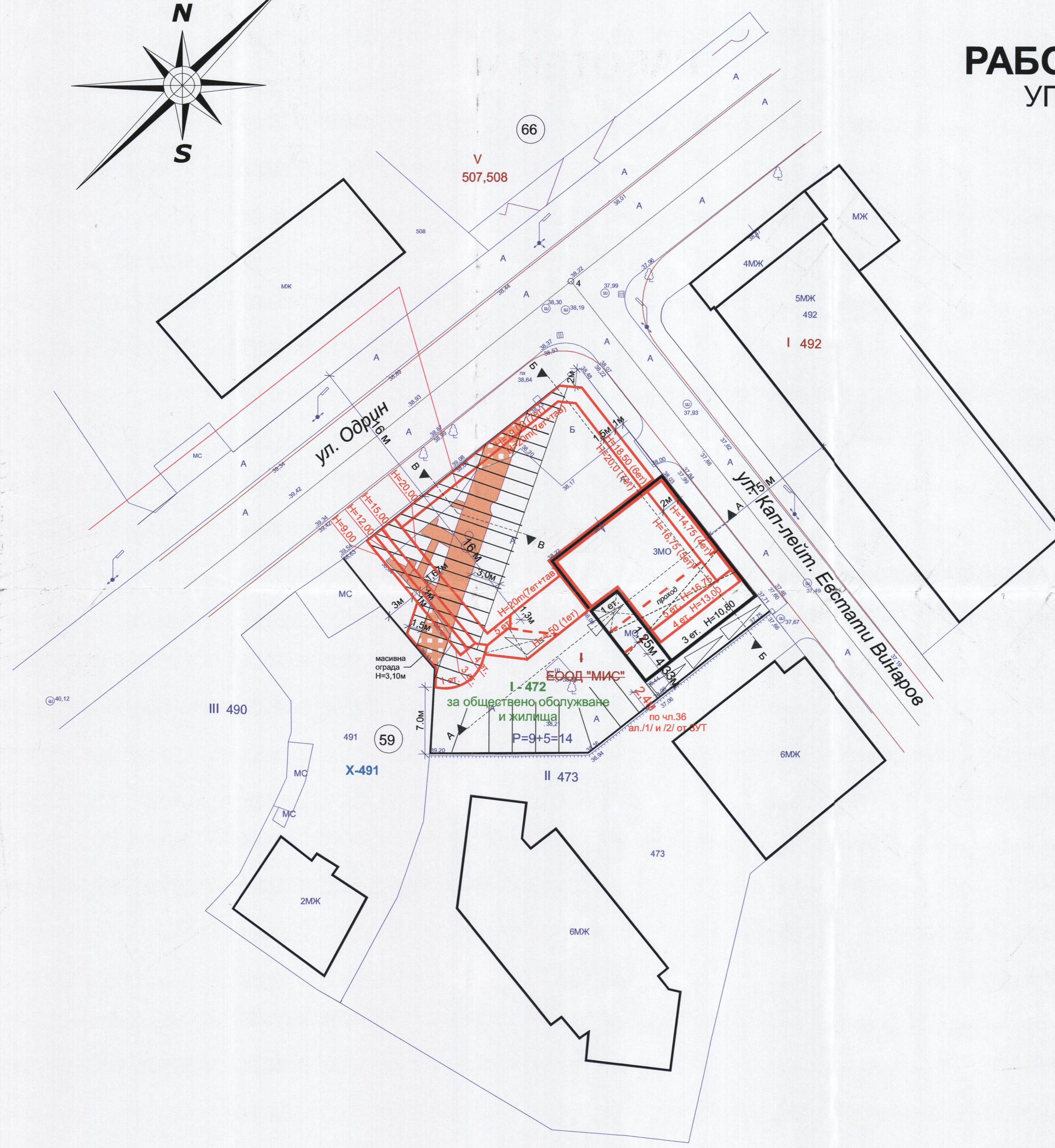
съгласно протокол...  
от 03.06.2019 г. на ОЕСУТ  
на основание чл. 36 ал. 1 и 2 от ЗУТ  
от 03.06.2019 г.



ПРЕРАБОТКА ПО ПРОТОКОЛ № 08/29.03.2017 г.  
НА ОЕСУТ РУСЕ - РЕШЕНИЕ № 4

ВЪЗЛОЖИТЕЛ: "ТРАВИКА" ООД

<b>"ЕКСИНТА" ЕООД - РУСЕ</b>		
ОБЕКТ: ПОДРОБЕН УСТРОЙСТВЕН ПЛАН		
УПИ I - ЕООД "МИС", (ПИ 63427.2.472), кв. № 59, град РУСЕ		
чертеж	РАБОТЕН УСТРОЙСТВЕН ПЛАН	ЧАСТ: АРХ.
проектанти АРХ.:	арх. С. Алексиева арх. М. Костадинова	ФАЗА: ПУП М - 1: 250
съгласуван:	геодезия:	инж. Иван Маринов
	УПРАВИТЕЛ:	арх. М. Костадинова
		ЧЕРТ. № 5 11.2016 г.



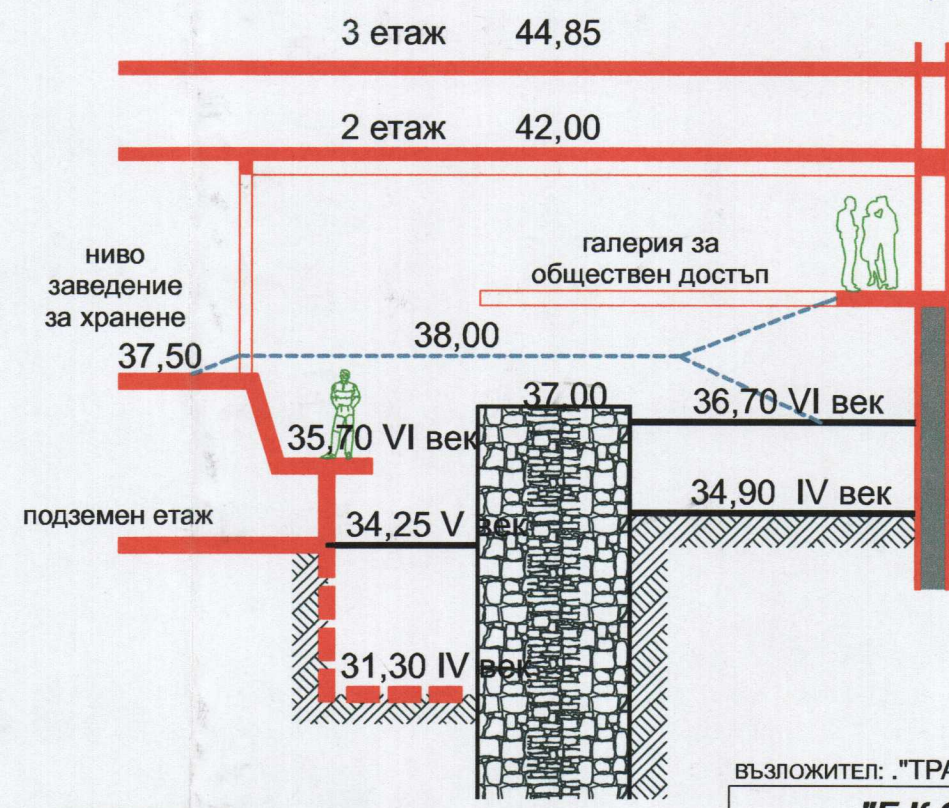
ПОВЕД № 72-01-1638  
 гр. Русе, от 03.06.2019 г.  
 ОДОБРЯВАМ ПУП-ИДР № 3 и ПУП  
 на УПИ I-472 за обществено  
 обслужване и жилища  
 в кв. № 59  
 съгласно протокол № 12  
 от 15.05.2019 г. на ОЕСУТ  
 на основание чл. 149, ал. 1, т. 1  
 от Закона за устройство на  
 територията, Об. акт № 375  
 КМЕТ



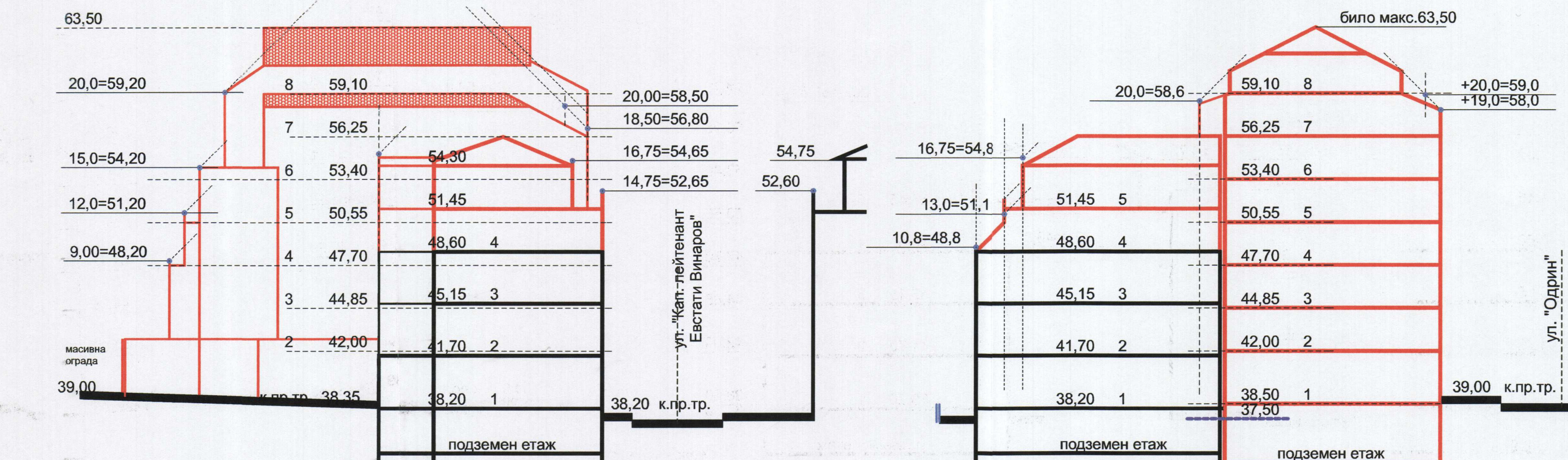
ПЪЛНА ПРОЕКТАНТСКА ПРАВОСПОСОБНОСТ  
 арх. СИЛВИЯ Н. АЛЕКСИЕВА  
 Рег. №: 00776  
 дата: .....  
 подпис: .....

ПЪЛНА ПРОЕКТАНТСКА ПРАВОСПОСОБНОСТ  
 арх. МАРИЯ К. СТЕФАНОВА  
 Рег. №: .....  
 дата: .....  
 подпис: .....

ВЪЗЛОЖИТЕЛ: "ТРАВИКА" ООД  
**"ЕКСИНТА" ЕООД - РУСЕ**  
 ОБЕКТ: ПОДРОБЕН УСТРОЙСТВЕН ПЛАН  
 УПИ I - ЕООД "МИС", (ПИ 63427.2.472), кв. № 59, град РУСЕ  
 чертеж ВЕРТИКАЛНИ РАЗРЕЗИ ЧАСТ: АРХ.  
 проектант АРХ.: арх. С. Алексиева ФАЗА: ПУП  
 арх. М. Костадинова М-1: 250  
 геодезия: инж. Иван Маринов М-1: 100  
 УПРАВИТЕЛ: арх. М. Костадинова ЧЕРТ. № 6  
 11.2016 г.



пространство за обществен достъп - разрез М - 1:100



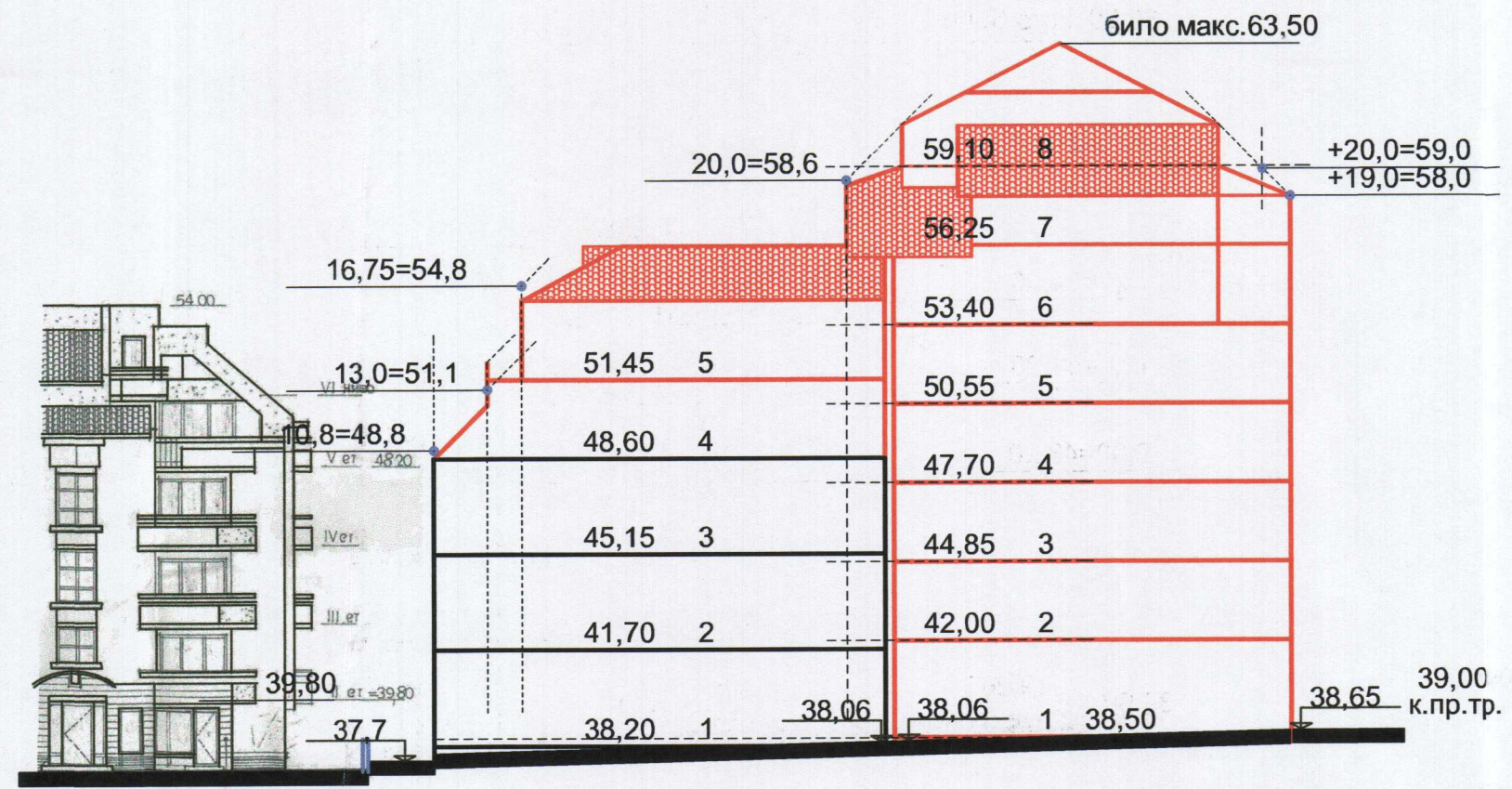
вертикален разрез А - А М 1:250

вертикален разрез Б - Б М 1:250

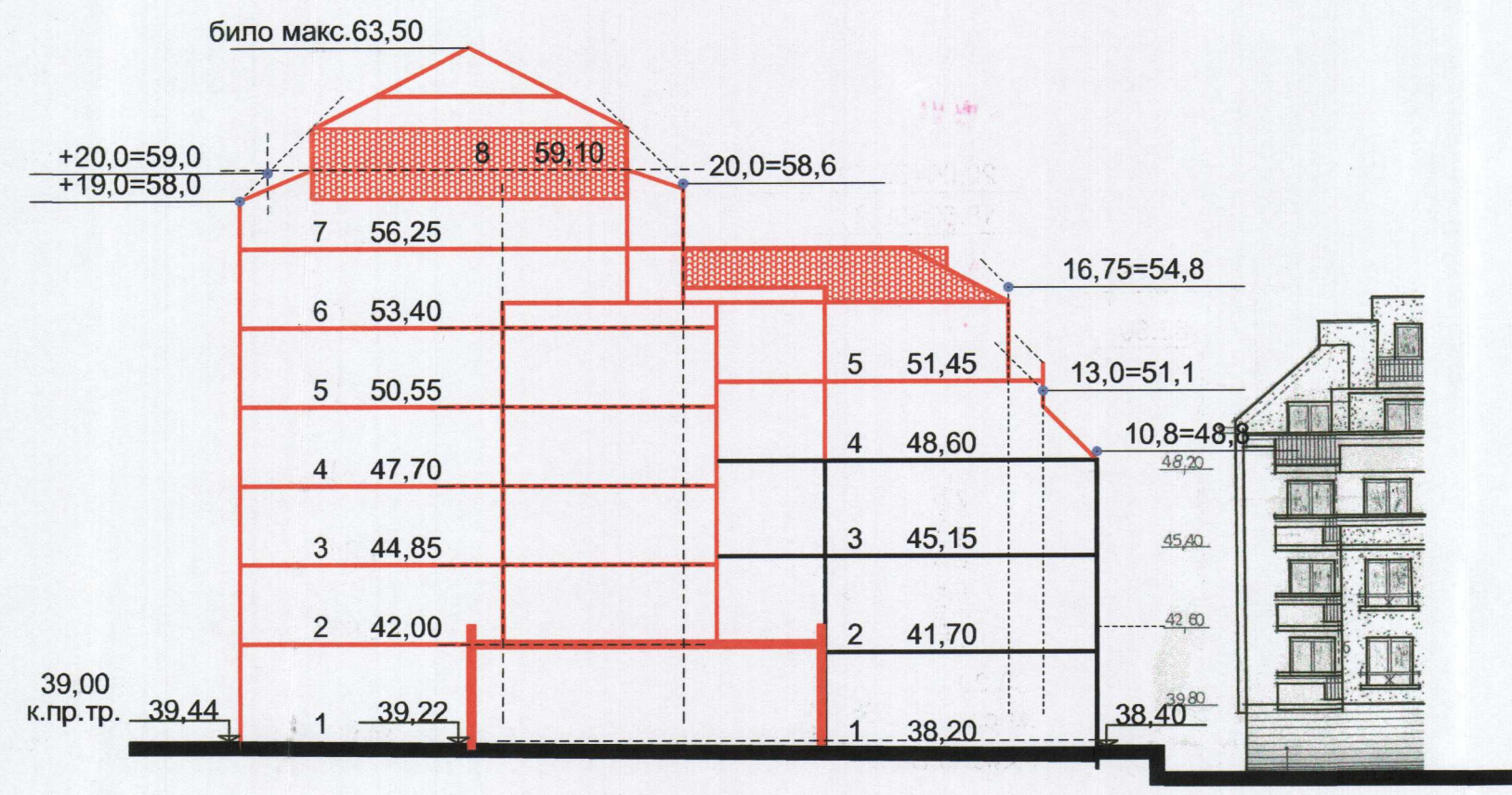
УПИ X-491 УПИ I-472 за обществено обслужване и жилища УПИ II-473 УПИ I-472 за обществено обслужване и жилища

ул. "Кап. лейтенант Евстати Винаров"

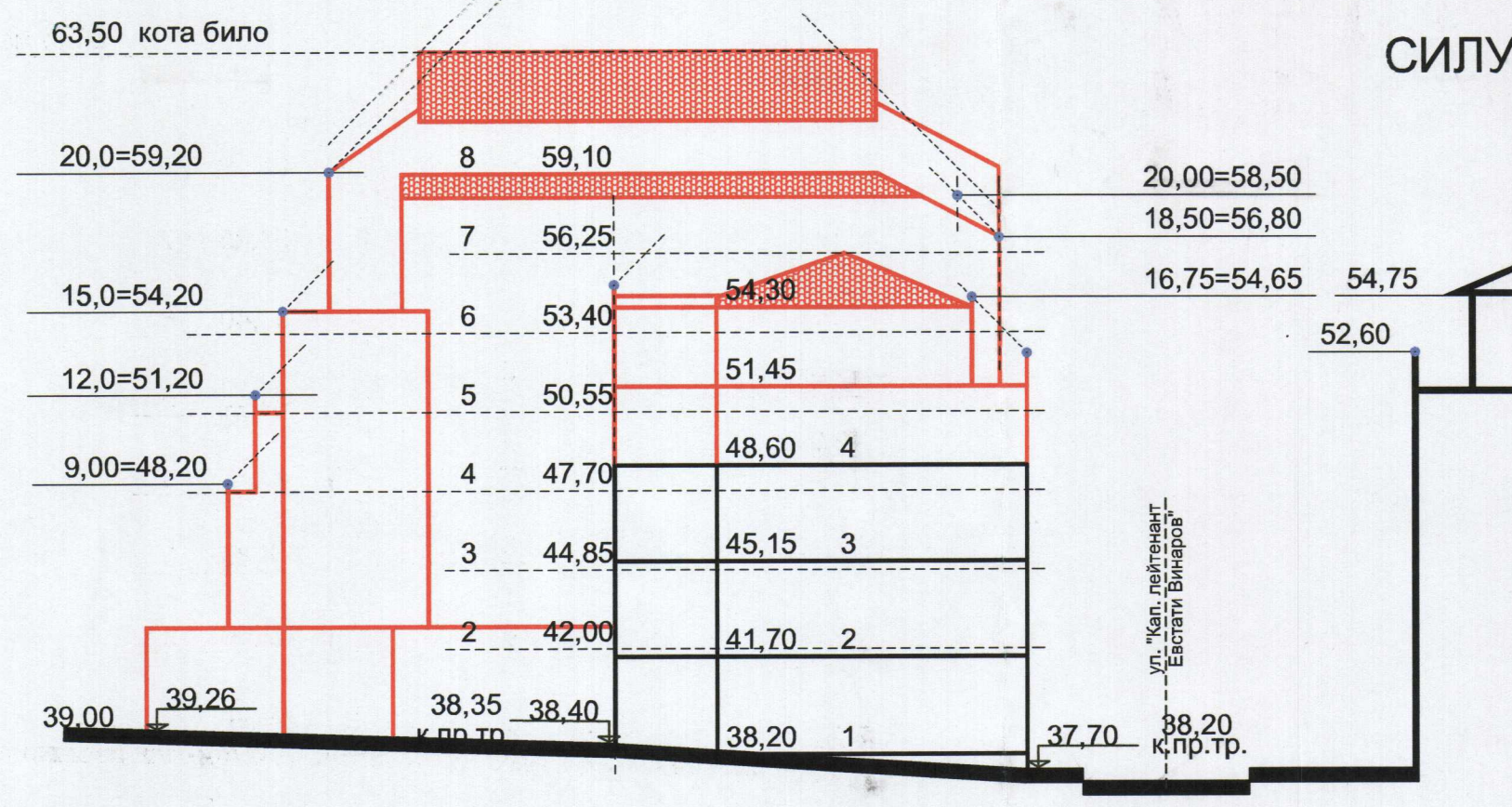
ул. "Одрин"



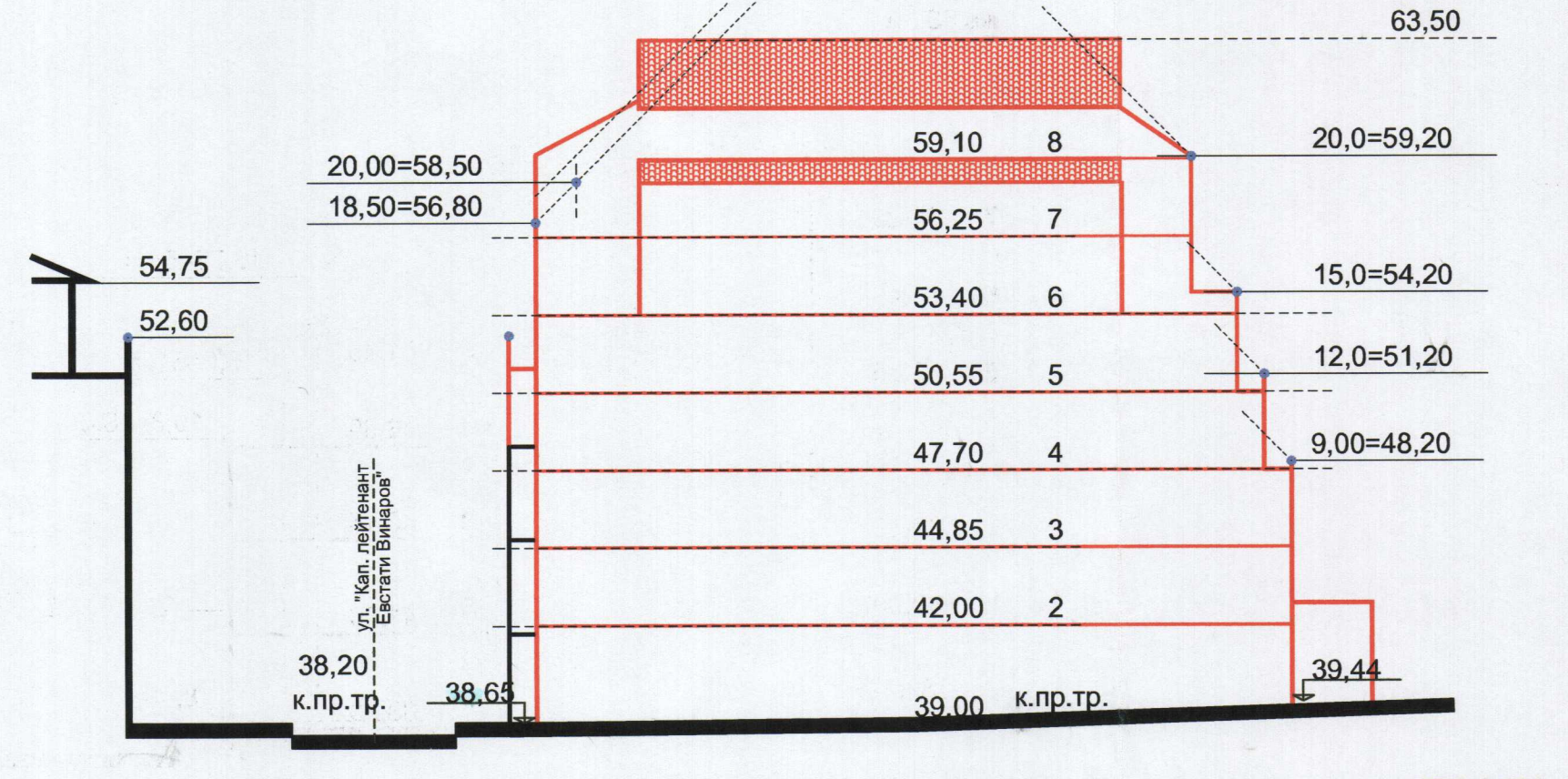
Изток



Запад



Двор - юг



Север

СИЛУЕТНИ ПЛАНОВЕ М 1:250

ЗАПОВЕД № РД-01-1638  
 в.р.Русе, от 03.06.2019 г.  
 ОДОБРЯВАМ ПУП-ИДРПДЗ и  
 на ПУП на УПИ I-472 а  
 в.р.Русе, обществено обслужване и  
 жилища, кв. 59  
 съгласно протокол № 12  
 от 12.05.2019 г. на ОЕСУТ  
 на основание чл. 19, ал. 1, 10, 11, 12, 13, 14, 15, 16, 17, 18, 19, 20, 21, 22, 23, 24, 25, 26, 27, 28, 29, 30, 31, 32, 33, 34, 35, 36, 37, 38, 39, 40, 41, 42, 43, 44, 45, 46, 47, 48, 49, 50, 51, 52, 53, 54, 55, 56, 57, 58, 59, 60, 61, 62, 63, 64, 65, 66, 67, 68, 69, 70, 71, 72, 73, 74, 75, 76, 77, 78, 79, 80, 81, 82, 83, 84, 85, 86, 87, 88, 89, 90, 91, 92, 93, 94, 95, 96, 97, 98, 99, 100, 101, 102, 103, 104, 105, 106, 107, 108, 109, 110, 111, 112, 113, 114, 115, 116, 117, 118, 119, 120, 121, 122, 123, 124, 125, 126, 127, 128, 129, 130, 131, 132, 133, 134, 135, 136, 137, 138, 139, 140, 141, 142, 143, 144, 145, 146, 147, 148, 149, 150, 151, 152, 153, 154, 155, 156, 157, 158, 159, 160, 161, 162, 163, 164, 165, 166, 167, 168, 169, 170, 171, 172, 173, 174, 175, 176, 177, 178, 179, 180, 181, 182, 183, 184, 185, 186, 187, 188, 189, 190, 191, 192, 193, 194, 195, 196, 197, 198, 199, 200, 201, 202, 203, 204, 205, 206, 207, 208, 209, 210, 211, 212, 213, 214, 215, 216, 217, 218, 219, 220, 221, 222, 223, 224, 225, 226, 227, 228, 229, 230, 231, 232, 233, 234, 235, 236, 237, 238, 239, 240, 241, 242, 243, 244, 245, 246, 247, 248, 249, 250, 251, 252, 253, 254, 255, 256, 257, 258, 259, 260, 261, 262, 263, 264, 265, 266, 267, 268, 269, 270, 271, 272, 273, 274, 275, 276, 277, 278, 279, 280, 281, 282, 283, 284, 285, 286, 287, 288, 289, 290, 291, 292, 293, 294, 295, 296, 297, 298, 299, 300, 301, 302, 303, 304, 305, 306, 307, 308, 309, 310, 311, 312, 313, 314, 315, 316, 317, 318, 319, 320, 321, 322, 323, 324, 325, 326, 327, 328, 329, 330, 331, 332, 333, 334, 335, 336, 337, 338, 339, 340, 341, 342, 343, 344, 345, 346, 347, 348, 349, 350, 351, 352, 353, 354, 355, 356, 357, 358, 359, 360, 361, 362, 363, 364, 365, 366, 367, 368, 369, 370, 371, 372, 373, 374, 375, 376, 377, 378, 379, 380, 381, 382, 383, 384, 385, 386, 387, 388, 389, 390, 391, 392, 393, 394, 395, 396, 397, 398, 399, 400, 401, 402, 403, 404, 405, 406, 407, 408, 409, 410, 411, 412, 413, 414, 415, 416, 417, 418, 419, 420, 421, 422, 423, 424, 425, 426, 427, 428, 429, 430, 431, 432, 433, 434, 435, 436, 437, 438, 439, 440, 441, 442, 443, 444, 445, 446, 447, 448, 449, 450, 451, 452, 453, 454, 455, 456, 457, 458, 459, 460, 461, 462, 463, 464, 465, 466, 467, 468, 469, 470, 471, 472, 473, 474, 475, 476, 477, 478, 479, 480, 481, 482, 483, 484, 485, 486, 487, 488, 489, 490, 491, 492, 493, 494, 495, 496, 497, 498, 499, 500, 501, 502, 503, 504, 505, 506, 507, 508, 509, 510, 511, 512, 513, 514, 515, 516, 517, 518, 519, 520, 521, 522, 523, 524, 525, 526, 527, 528, 529, 530, 531, 532, 533, 534, 535, 536, 537, 538, 539, 540, 541, 542, 543, 544, 545, 546, 547, 548, 549, 550, 551, 552, 553, 554, 555, 556, 557, 558, 559, 560, 561, 562, 563, 564, 565, 566, 567, 568, 569, 570, 571, 572, 573, 574, 575, 576, 577, 578, 579, 580, 581, 582, 583, 584, 585, 586, 587, 588, 589, 590, 591, 592, 593, 594, 595, 596, 597, 598, 599, 600, 601, 602, 603, 604, 605, 606, 607, 608, 609, 610, 611, 612, 613, 614, 615, 616, 617, 618, 619, 620, 621, 622, 623, 624, 625, 626, 627, 628, 629, 630, 631, 632, 633, 634, 635, 636, 637, 638, 639, 640, 641, 642, 643, 644, 645, 646, 647, 648, 649, 650, 651, 652, 653, 654, 655, 656, 657, 658, 659, 660, 661, 662, 663, 664, 665, 666, 667, 668, 669, 670, 671, 672, 673, 674, 675, 676, 677, 678, 679, 680, 681, 682, 683, 684, 685, 686, 687, 688, 689, 690, 691, 692, 693, 694, 695, 696, 697, 698, 699, 700, 701, 702, 703, 704, 705, 706, 707, 708, 709, 710, 711, 712, 713, 714, 715, 716, 717, 718, 719, 720, 721, 722, 723, 724, 725, 726, 727, 728, 729, 730, 731, 732, 733, 734, 735, 736, 737, 738, 739, 740, 741, 742, 743, 744, 745, 746, 747, 748, 749, 750, 751, 752, 753, 754, 755, 756, 757, 758, 759, 760, 761, 762, 763, 764, 765, 766, 767, 768, 769, 770, 771, 772, 773, 774, 775, 776, 777, 778, 779, 780, 781, 782, 783, 784, 785, 786, 787, 788, 789, 790, 791, 792, 793, 794, 795, 796, 797, 798, 799, 800, 801, 802, 803, 804, 805, 806, 807, 808, 809, 810, 811, 812, 813, 814, 815, 816, 817, 818, 819, 820, 821, 822, 823, 824, 825, 826, 827, 828, 829, 830, 831, 832, 833, 834, 835, 836, 837, 838, 839, 840, 841, 842, 843, 844, 845, 846, 847, 848, 849, 850, 851, 852, 853, 854, 855, 856, 857, 858, 859, 860, 861, 862, 863, 864, 865, 866, 867, 868, 869, 870, 871, 872, 873, 874, 875, 876, 877, 878, 879, 880, 881, 882, 883, 884, 885, 886, 887, 888, 889, 890, 891, 892, 893, 894, 895, 896, 897, 898, 899, 900, 901, 902, 903, 904, 905, 906, 907, 908, 909, 910, 911, 912, 913, 914, 915, 916, 917, 918, 919, 920, 921, 922, 923, 924, 925, 926, 927, 928, 929, 930, 931, 932, 933, 934, 935, 936, 937, 938, 939, 940, 941, 942, 943, 944, 945, 946, 947, 948, 949, 950, 951, 952, 953, 954, 955, 956, 957, 958, 959, 960, 961, 962, 963, 964, 965, 966, 967, 968, 969, 970, 971, 972, 973, 974, 975, 976, 977, 978, 979, 980, 981, 982, 983, 984, 985, 986, 987, 988, 989, 990, 991, 992, 993, 994, 995, 996, 997, 998, 999, 1000

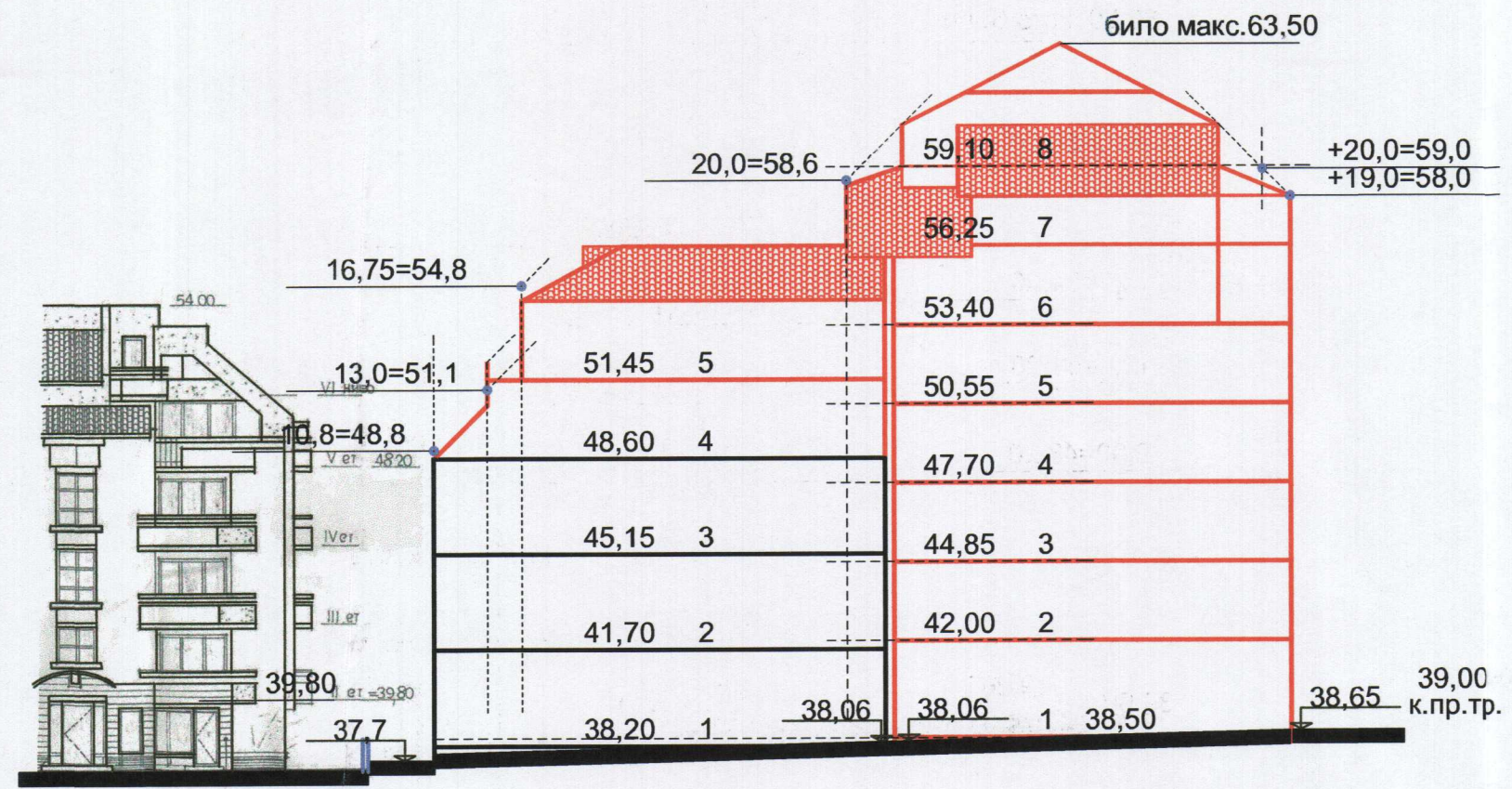


МИНИСТЕРСТВО НА КУЛТУРАТА  
 СЪГЛАСУВАМ  
 на основание чл. 64, ал. 1 от ЗКН,  
 предоставя материали към  
 проектно документация по Раздел V  
 "Териториално-устройствена защита" на ЗКН,  
 изд. № I (МК) 33-114-201/13.02.18  
 Съставено в Русе: \_\_\_\_\_ (подпис)  
 4

ПЪЛНА ПРОЕКТАНТСКА ПРАВОСПОСОБНОСТ  
 арх. СИЛВИЯ Н. АЛЕКСИЕВА  
 Рег. №: 00776  
 дата: \_\_\_\_\_ подпис: \_\_\_\_\_

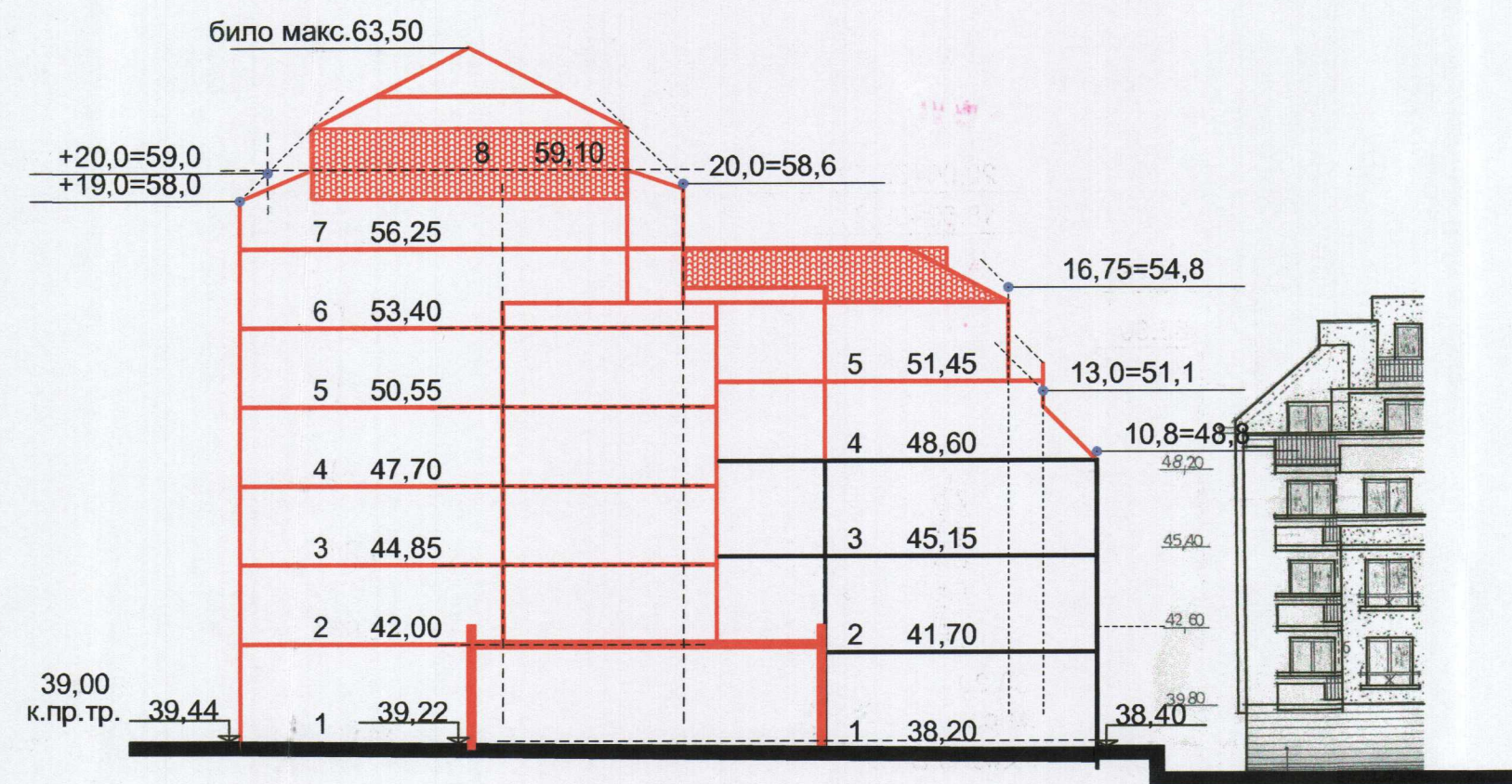
ПЪЛНА ПРОЕКТАНТСКА ПРАВОСПОСОБНОСТ  
 арх. МАРИЯ К. СТЕФАНОВА  
 Рег. №: 00256  
 дата: \_\_\_\_\_ подпис: \_\_\_\_\_

ВЪЗЛОЖИТЕЛ: "ТРАВИКА" ООД  
**"ЕКСИНТА" ЕООД - РУСЕ**  
 ОБЕКТ: ПОДРОБЕН УСТРОЙСТВЕН ПЛАН  
 УПИ I - ЕООД "МИС", (ПИ 63427.2.472), кв. № 59, град РУСЕ  
 чертеж СИЛУЕТНИ ПЛАНОВЕ ЧАСТ: АРХ.  
 проектант АРХ.: арх. С. Алексиева ФАЗА: ПУП  
 арх. М. Костадинова М - 1: 250  
 геодезия: инж. Иван Маринов  
 УПРАВИТЕЛ: арх. М. Костадинова ЧЕРТ. № 7  
 11.2016 г.



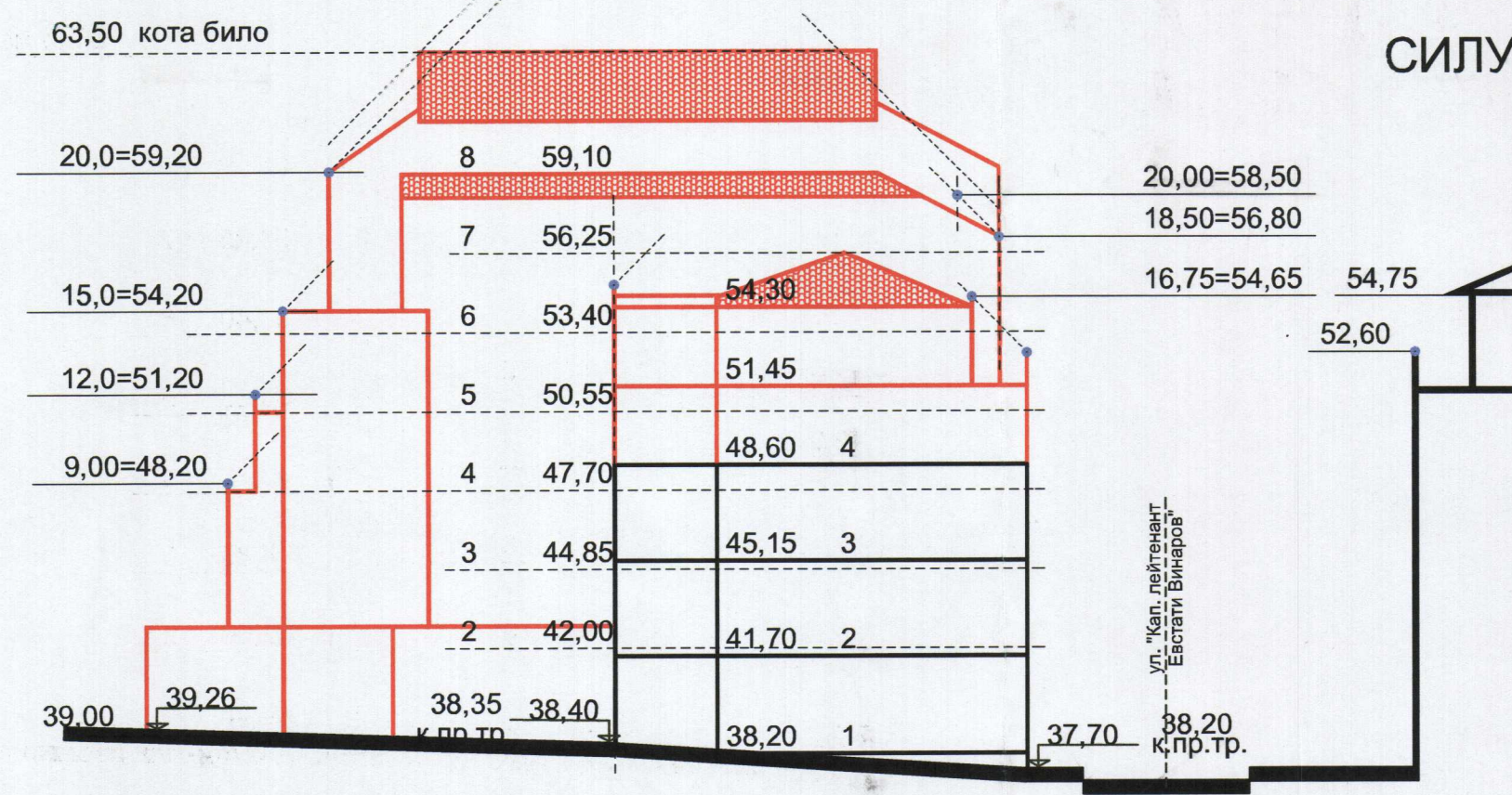
УПИ II-473    УПИ I-472 за обществено обслужване и жилища

**Изток**



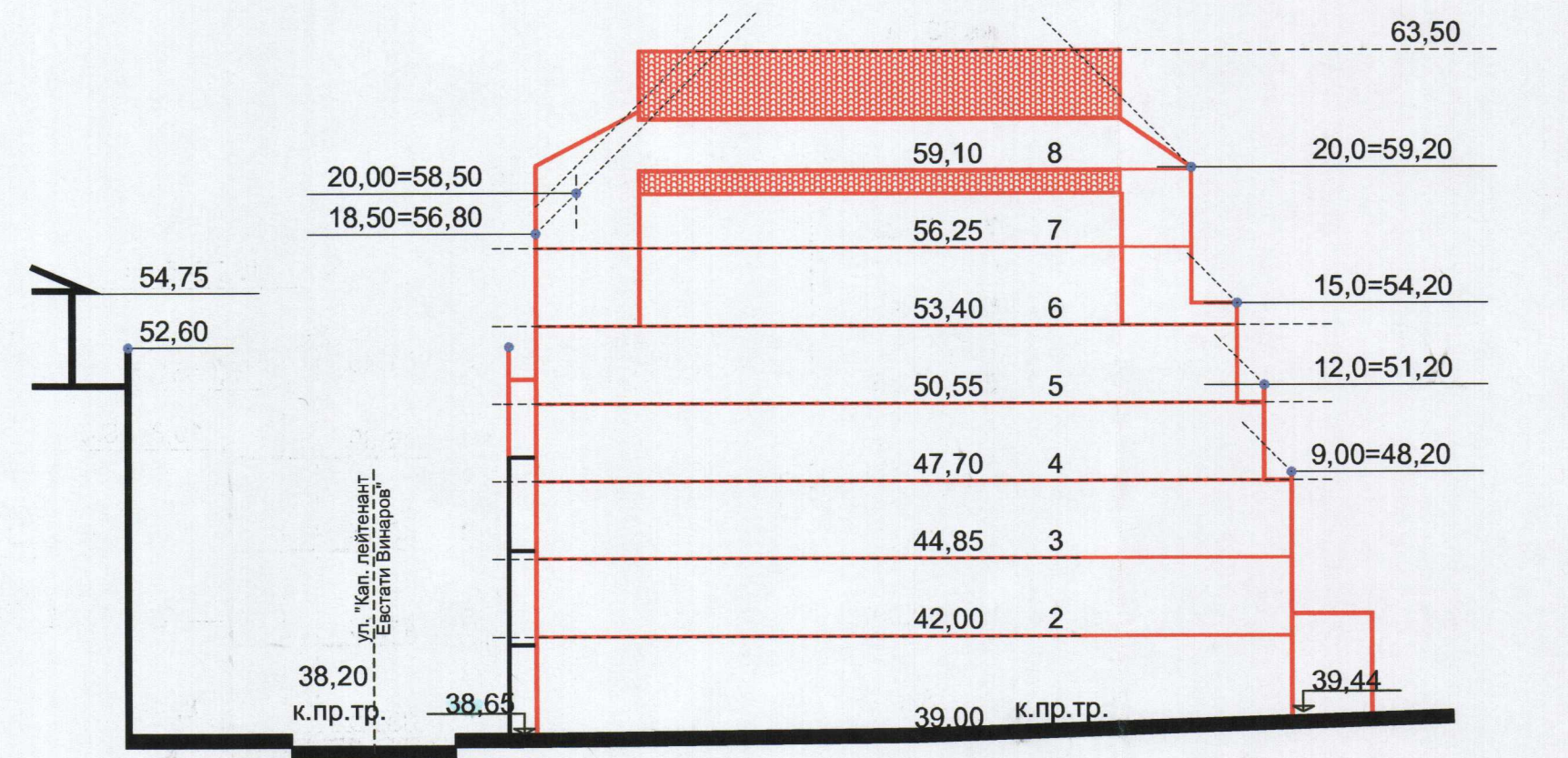
УПИ I-472 за обществено обслужване и жилища    УПИ II-473

**Запад**



УПИ X-491    УПИ I-472 за обществено обслужване и жилища

**Двор - юг**



УПИ I-472 за обществено обслужване и жилища    УПИ I-491

**Север**

**СИЛУЕТНИ ПЛАНОВЕ М 1:250**

ЗАПОВЕД № РД-01-1638  
гр.Русе, от 03.06.2009 г.  
ОДОБРЯВАМ ПУП-ИДРПДЗ и  
на ПУП на УПИ I-472 а  
гр.Русе обществено обслужване и  
жилища кв. 59  
съгласно протокол № 11  
от 12.05.2009 г. на ОЕСУТ  
на основание чл. 19, ал. 1, 10, 11, 12, 13, 14, 15, 16, 17, 18, 19, 20, 21, 22, 23, 24, 25, 26, 27, 28, 29, 30, 31, 32, 33, 34, 35, 36, 37, 38, 39, 40, 41, 42, 43, 44, 45, 46, 47, 48, 49, 50, 51, 52, 53, 54, 55, 56, 57, 58, 59, 60, 61, 62, 63, 64, 65, 66, 67, 68, 69, 70, 71, 72, 73, 74, 75, 76, 77, 78, 79, 80, 81, 82, 83, 84, 85, 86, 87, 88, 89, 90, 91, 92, 93, 94, 95, 96, 97, 98, 99, 100, 101, 102, 103, 104, 105, 106, 107, 108, 109, 110, 111, 112, 113, 114, 115, 116, 117, 118, 119, 120, 121, 122, 123, 124, 125, 126, 127, 128, 129, 130, 131, 132, 133, 134, 135, 136, 137, 138, 139, 140, 141, 142, 143, 144, 145, 146, 147, 148, 149, 150, 151, 152, 153, 154, 155, 156, 157, 158, 159, 160, 161, 162, 163, 164, 165, 166, 167, 168, 169, 170, 171, 172, 173, 174, 175, 176, 177, 178, 179, 180, 181, 182, 183, 184, 185, 186, 187, 188, 189, 190, 191, 192, 193, 194, 195, 196, 197, 198, 199, 200, 201, 202, 203, 204, 205, 206, 207, 208, 209, 210, 211, 212, 213, 214, 215, 216, 217, 218, 219, 220, 221, 222, 223, 224, 225, 226, 227, 228, 229, 230, 231, 232, 233, 234, 235, 236, 237, 238, 239, 240, 241, 242, 243, 244, 245, 246, 247, 248, 249, 250, 251, 252, 253, 254, 255, 256, 257, 258, 259, 260, 261, 262, 263, 264, 265, 266, 267, 268, 269, 270, 271, 272, 273, 274, 275, 276, 277, 278, 279, 280, 281, 282, 283, 284, 285, 286, 287, 288, 289, 290, 291, 292, 293, 294, 295, 296, 297, 298, 299, 300, 301, 302, 303, 304, 305, 306, 307, 308, 309, 310, 311, 312, 313, 314, 315, 316, 317, 318, 319, 320, 321, 322, 323, 324, 325, 326, 327, 328, 329, 330, 331, 332, 333, 334, 335, 336, 337, 338, 339, 340, 341, 342, 343, 344, 345, 346, 347, 348, 349, 350, 351, 352, 353, 354, 355, 356, 357, 358, 359, 360, 361, 362, 363, 364, 365, 366, 367, 368, 369, 370, 371, 372, 373, 374, 375, 376, 377, 378, 379, 380, 381, 382, 383, 384, 385, 386, 387, 388, 389, 390, 391, 392, 393, 394, 395, 396, 397, 398, 399, 400, 401, 402, 403, 404, 405, 406, 407, 408, 409, 410, 411, 412, 413, 414, 415, 416, 417, 418, 419, 420, 421, 422, 423, 424, 425, 426, 427, 428, 429, 430, 431, 432, 433, 434, 435, 436, 437, 438, 439, 440, 441, 442, 443, 444, 445, 446, 447, 448, 449, 450, 451, 452, 453, 454, 455, 456, 457, 458, 459, 460, 461, 462, 463, 464, 465, 466, 467, 468, 469, 470, 471, 472, 473, 474, 475, 476, 477, 478, 479, 480, 481, 482, 483, 484, 485, 486, 487, 488, 489, 490, 491, 492, 493, 494, 495, 496, 497, 498, 499, 500, 501, 502, 503, 504, 505, 506, 507, 508, 509, 510, 511, 512, 513, 514, 515, 516, 517, 518, 519, 520, 521, 522, 523, 524, 525, 526, 527, 528, 529, 530, 531, 532, 533, 534, 535, 536, 537, 538, 539, 540, 541, 542, 543, 544, 545, 546, 547, 548, 549, 550, 551, 552, 553, 554, 555, 556, 557, 558, 559, 560, 561, 562, 563, 564, 565, 566, 567, 568, 569, 570, 571, 572, 573, 574, 575, 576, 577, 578, 579, 580, 581, 582, 583, 584, 585, 586, 587, 588, 589, 590, 591, 592, 593, 594, 595, 596, 597, 598, 599, 600, 601, 602, 603, 604, 605, 606, 607, 608, 609, 610, 611, 612, 613, 614, 615, 616, 617, 618, 619, 620, 621, 622, 623, 624, 625, 626, 627, 628, 629, 630, 631, 632, 633, 634, 635, 636, 637, 638, 639, 640, 641, 642, 643, 644, 645, 646, 647, 648, 649, 650, 651, 652, 653, 654, 655, 656, 657, 658, 659, 660, 661, 662, 663, 664, 665, 666, 667, 668, 669, 670, 671, 672, 673, 674, 675, 676, 677, 678, 679, 680, 681, 682, 683, 684, 685, 686, 687, 688, 689, 690, 691, 692, 693, 694, 695, 696, 697, 698, 699, 700, 701, 702, 703, 704, 705, 706, 707, 708, 709, 710, 711, 712, 713, 714, 715, 716, 717, 718, 719, 720, 721, 722, 723, 724, 725, 726, 727, 728, 729, 730, 731, 732, 733, 734, 735, 736, 737, 738, 739, 740, 741, 742, 743, 744, 745, 746, 747, 748, 749, 750, 751, 752, 753, 754, 755, 756, 757, 758, 759, 760, 761, 762, 763, 764, 765, 766, 767, 768, 769, 770, 771, 772, 773, 774, 775, 776, 777, 778, 779, 780, 781, 782, 783, 784, 785, 786, 787, 788, 789, 790, 791, 792, 793, 794, 795, 796, 797, 798, 799, 800, 801, 802, 803, 804, 805, 806, 807, 808, 809, 810, 811, 812, 813, 814, 815, 816, 817, 818, 819, 820, 821, 822, 823, 824, 825, 826, 827, 828, 829, 830, 831, 832, 833, 834, 835, 836, 837, 838, 839, 840, 841, 842, 843, 844, 845, 846, 847, 848, 849, 850, 851, 852, 853, 854, 855, 856, 857, 858, 859, 860, 861, 862, 863, 864, 865, 866, 867, 868, 869, 870, 871, 872, 873, 874, 875, 876, 877, 878, 879, 880, 881, 882, 883, 884, 885, 886, 887, 888, 889, 890, 891, 892, 893, 894, 895, 896, 897, 898, 899, 900, 901, 902, 903, 904, 905, 906, 907, 908, 909, 910, 911, 912, 913, 914, 915, 916, 917, 918, 919, 920, 921, 922, 923, 924, 925, 926, 927, 928, 929, 930, 931, 932, 933, 934, 935, 936, 937, 938, 939, 940, 941, 942, 943, 944, 945, 946, 947, 948, 949, 950, 951, 952, 953, 954, 955, 956, 957, 958, 959, 960, 961, 962, 963, 964, 965, 966, 967, 968, 969, 970, 971, 972, 973, 974, 975, 976, 977, 978, 979, 980, 981, 982, 983, 984, 985, 986, 987, 988, 989, 990, 991, 992, 993, 994, 995, 996, 997, 998, 999, 1000



МИНИСТЕРСТВО НА КУЛТУРАТА  
**СЪГЛАСУВАМ**  
на основание чл. 64, ал. 1 от ЗКН,  
содержащите материали към  
техническата документация по Раздел V  
"Териториално-устройствена защита" на ЗКН,  
изд. № I (МК) 33-114-201/12.02.18  
Съгласно с в.чет. (своето) \_\_\_\_\_

ПЪЛНА ПРОЕКТАНТСКА ПРАВОСПОСОБНОСТ  
арх. СИЛВИЯ Н. АЛЕКСИЕВА  
Фд. №: 00776  
дата \_\_\_\_\_ подпис \_\_\_\_\_

ПЪЛНА ПРОЕКТАНТСКА ПРАВОСПОСОБНОСТ  
арх. МАРИЯ К. СТЕФАНОВА  
Фд. №: 00256  
дата \_\_\_\_\_ подпис \_\_\_\_\_

ВЪЗЛОЖИТЕЛ: "ТРАВИКА" ООД  
**"ЕКСИНТА" ЕООД - РУСЕ**  
ОБЕКТ: ПОДРОБЕН УСТРОЙСТВЕН ПЛАН  
УПИ I - ЕООД "МИС", (ПИ 63427.2.472), кв. № 59, град РУСЕ  
чертеж СИЛУЕТНИ ПЛАНОВЕ ЧАСТ: АРХ.  
проектанти АРХ.: арх. С. Алексиева ФАЗА: ПУП  
арх. М. Костадинова М - 1: 250  
геодезия: инж. Иван Маринов ЧЕРТ. № 7  
УПРАВИТЕЛ: арх. М. Костадинова 11.2016 г.

# ПОДРОБЕН УСТРОЙСТВЕН ПЛАН

УЛИ I - ЕООД "МИС", (ПН 63427.2.472),  
 квартал № 59, град РУСЕ

ПЛАН ЗА ЗАСТРОВАВАНЕ М 1:500

обслужващи улици с асфалтова настилка

граница на устройствена зона Ц - смесена централна

устройствена зона Ц - смесена централна

зона с КИН

тротоарни настилки

## проектно решение

задължителни застроителни линии - (нова

съществуваща административна сграда

- за реконструкция и надстрояване с

промяна на предназначението в хотел - по

чл. 36 ал.1/1 и /2/ от ЗУТ

зона за свободен обществен достъп

за наблюдение на разкритата крепостна стена

**СЪГЛАСУВАМ**  
 МИНИСТЕРСТВО НА КУЛТУРАТА  
 на основание чл. 64, ал. 1 от ЗКП,  
 графичните материали към  
 проекта документация за изп. V  
 "Григорий Новоградски" на ЗКП,  
 кат. № (НК) 23-ИП-2001/12.18

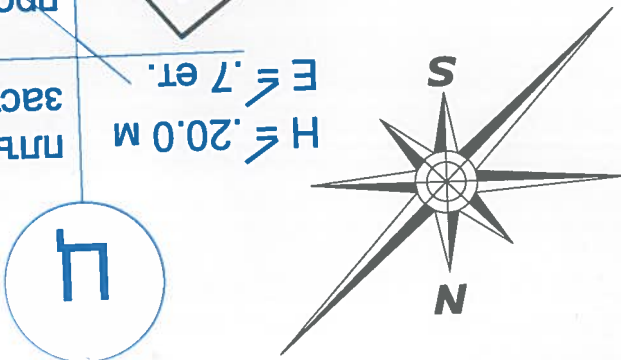
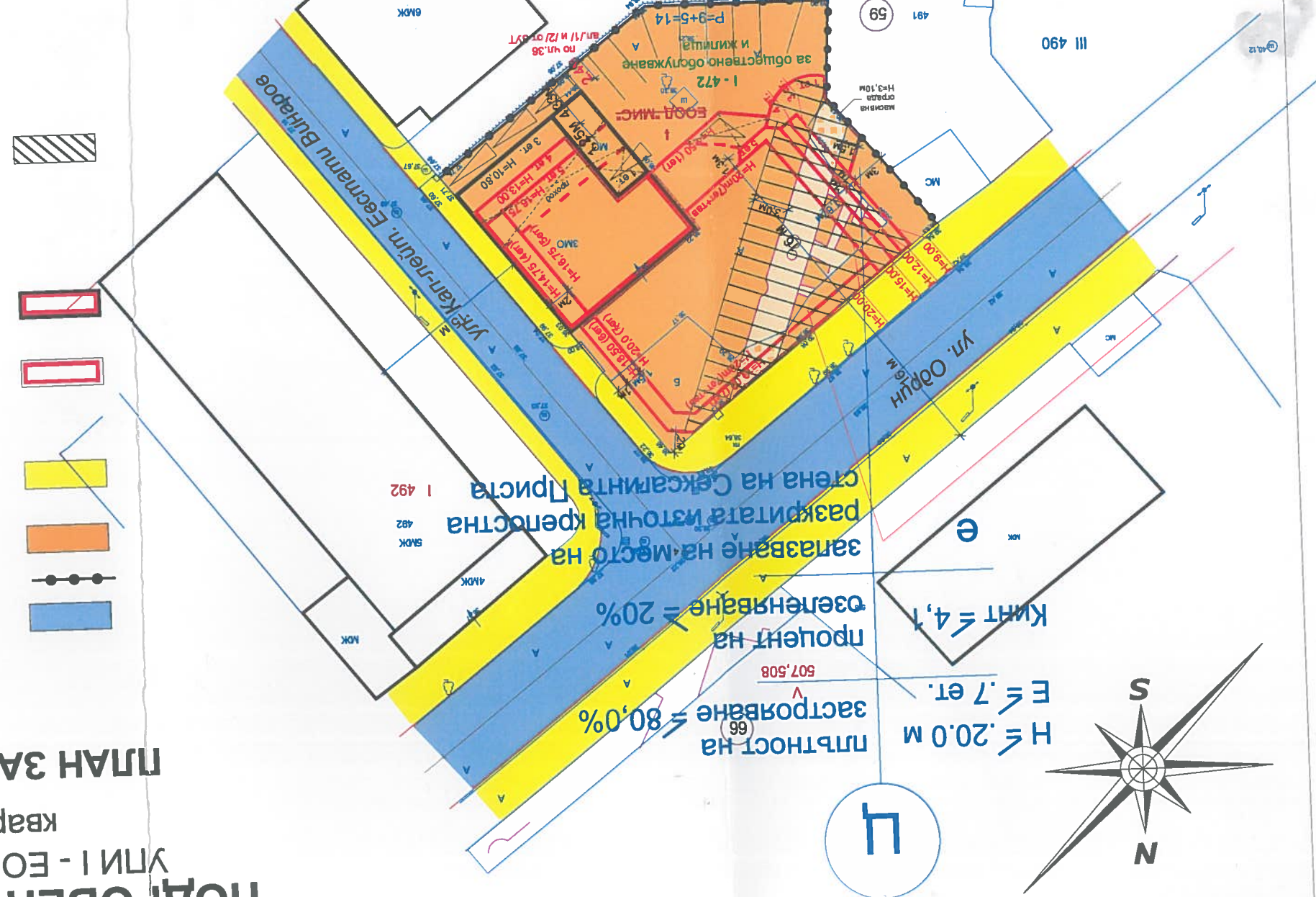
ПРИНАГЛЕЖНОСТНА ГРАВОПОСКОПКА  
 арх. СЛБИВА Н. АЛЕКСИЕВА  
 Рег. №. 00776  
 дата: \_\_\_\_\_  
 подпис: \_\_\_\_\_

Възложител: "ТРАВИКА" ООД  
**"ЕКСИНАТА" ЕООД - РУСЕ**  
 ОБЕКТ: ПОДРОБЕН УСТРОЙСТВЕН ПЛАН  
 УЛИ I - ЕООД "МИС", (ПН 63427.2.472), кв. № 59, град РУСЕ  
 ЧАСТ: АРХ.  
 ДИЗАЙН ПЛАН  
 М - 1: 500  
 арх. М. Костадинова  
 арх. С. Алексиева  
 инж. Иван Маринов  
 инж. Венета Табишска

ПОКАЗАТЕЛИ	УЛИ - 472	норматив
площ на терена	1 077 м <sup>2</sup>	-
застроена площ	808 м <sup>2</sup>	-
разгънатата застроена площ	4410 м <sup>2</sup>	-
плътност на застрояване	75 %	≤ 100,0 %
К интензивност	4.1	≤ 5.0
мин. 215 м <sup>2</sup>	≈ 20 %	

## УСТРОЙСТВЕНИ ПОКАЗАТЕЛИ

по чл. 38, ал.(1) от НАРЕДБА №03/7 за ПНОВТИВУЗ



Ц

плътност на застрояване = 80,0%  
 процент на озеленяване = 20%

КИНТ ≤ 4,1

запазване на място на разкритата източна крепостна стена на Св.Каталината Приста

запазване на място на разкритата източна крепостна стена на Св.Каталината Приста

запазване на място на разкритата източна крепостна стена на Св.Каталината Приста

запазване на място на разкритата източна крепостна стена на Св.Каталината Приста

запазване на място на разкритата източна крепостна стена на Св.Каталината Приста

запазване на място на разкритата източна крепостна стена на Св.Каталината Приста

запазване на място на разкритата източна крепостна стена на Св.Каталината Приста

запазване на място на разкритата източна крепостна стена на Св.Каталината Приста

запазване на място на разкритата източна крепостна стена на Св.Каталината Приста

запазване на място на разкритата източна крепостна стена на Св.Каталината Приста

запазване на място на разкритата източна крепостна стена на Св.Каталината Приста

запазване на място на разкритата източна крепостна стена на Св.Каталината Приста

запазване на място на разкритата източна крепостна стена на Св.Каталината Приста

запазване на място на разкритата източна крепостна стена на Св.Каталината Приста

запазване на място на разкритата източна крепостна стена на Св.Каталината Приста

запазване на място на разкритата източна крепостна стена на Св.Каталината Приста

запазване на място на разкритата източна крепостна стена на Св.Каталината Приста

запазване на място на разкритата източна крепостна стена на Св.Каталината Приста

ЗАПОБЕДИТЕЛНА ПУСЧ  
 1638  
 2009  
 гр. Русе, ом. 05, стр. 1638  
 ОДОБРЯВАМ  
 на чл. 172, стр. 1638  
 гр. Русе, ом. 05, стр. 1638  
 съгласно протокол  
 от 15.05.2019г.  
 на ОСЧУТ



ЗАПОВЕД № *РД-01-1638*

гр. Русе, от *03.06.2019* г.

ОДОБРЯВАМ *ДУП, УП, ПЗ и РД*

на *УПИ I - ЕООД "МИС" и ПР на ПИ с идентификатор 63427.2.491*

гр. Русе, в *кв. 59*

съгласно протокол *№ 12*

от *15.05.2019* на ОЕСУТ

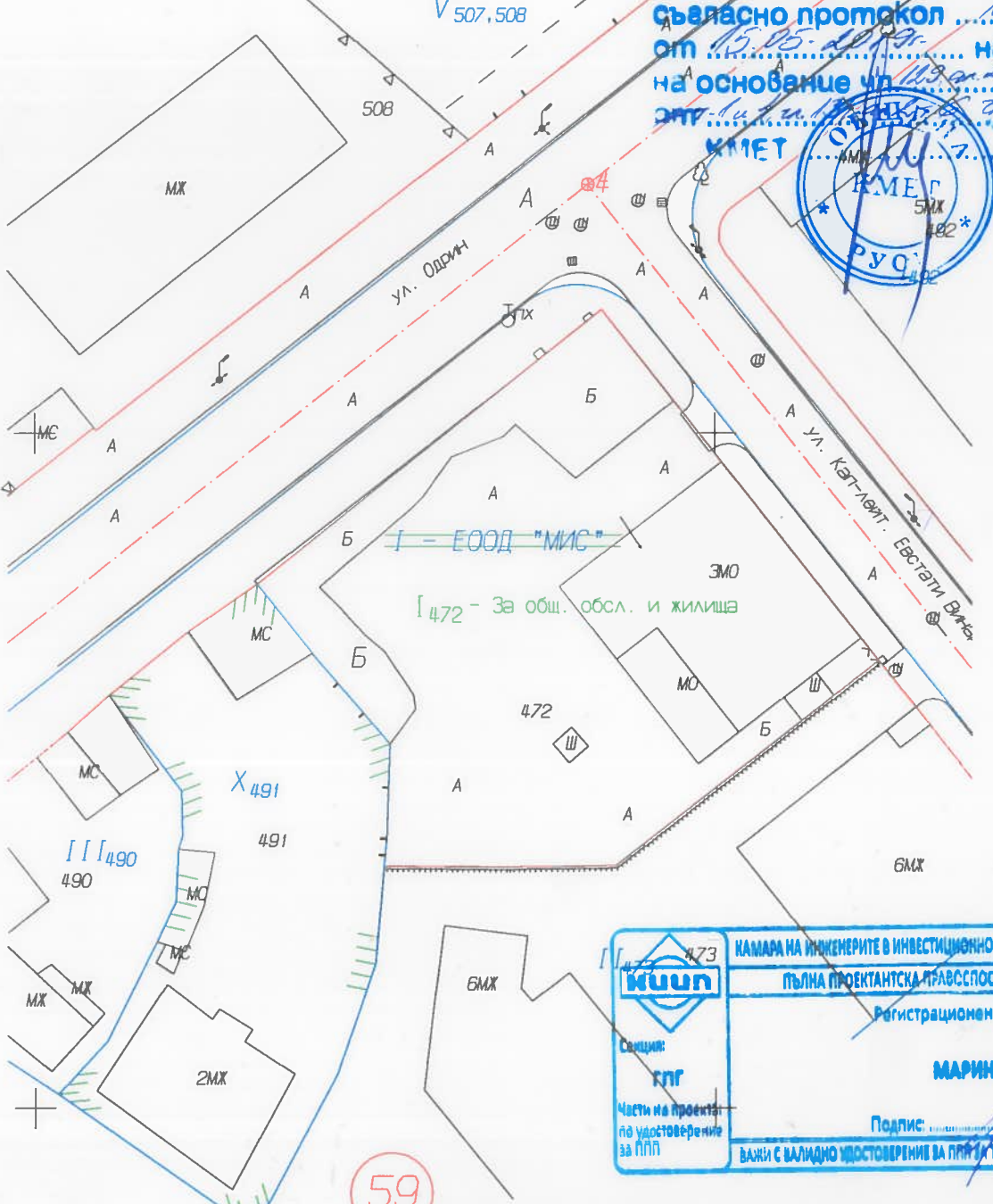
на основание чл. *119, ал. 2, чл. 110, ал. 1, чл. 117, ал. 1, чл. 116, ал. 1 от ЗЗТ*

и чл. *34*

66

V 507,508

508



КАМАРА НА ИНЖЕНЕРИТЕ В ИНВЕСТИЦИОННОТО ПРОЕКТИРАНЕ  
**ИИИП**  
 ПЪЛНА ПРОЕКТАНТСКА ОТГОВОРНОСТ  
 Регистрационен № 04404  
 инж. ИВАН МАРИНОВ ИВАНОВ  
 Подпис: \_\_\_\_\_  
 ВАЖИ С ВАЛИДНО УДОСТОВЕРЕНИЕ ЗА ПРЯКА ТЕКУЩАТА ГОДИНА

59

<b>"ЕКСИНТА" ЕООД - РУСЕ</b>			
<b>ОБЕКТ:</b> ПУП – ИПР и ПЗ на УПИ I – ЕООД „МИС“ и ПР на ПИ с идентификатор 63427.2.491, находящи се в квартал 59, гр. Русе и РУП			
<b>ПОДОБЕКТ:</b> План за регулация			
<b>Проектант:</b>	инж. Ив. Маринов		ЧАСТ: <b>ГЕОДЕЗИЯ</b> ФАЗА: <b>ПУП</b> МАЩАБ: <b>1: 500</b> Дата: <b>11.2016 г.</b>
Архит.	арх. С. Алексиева		
Констр.			
ВиК			
ОВ			
<b>Ръководител:</b>	арх. М.Костадинова		