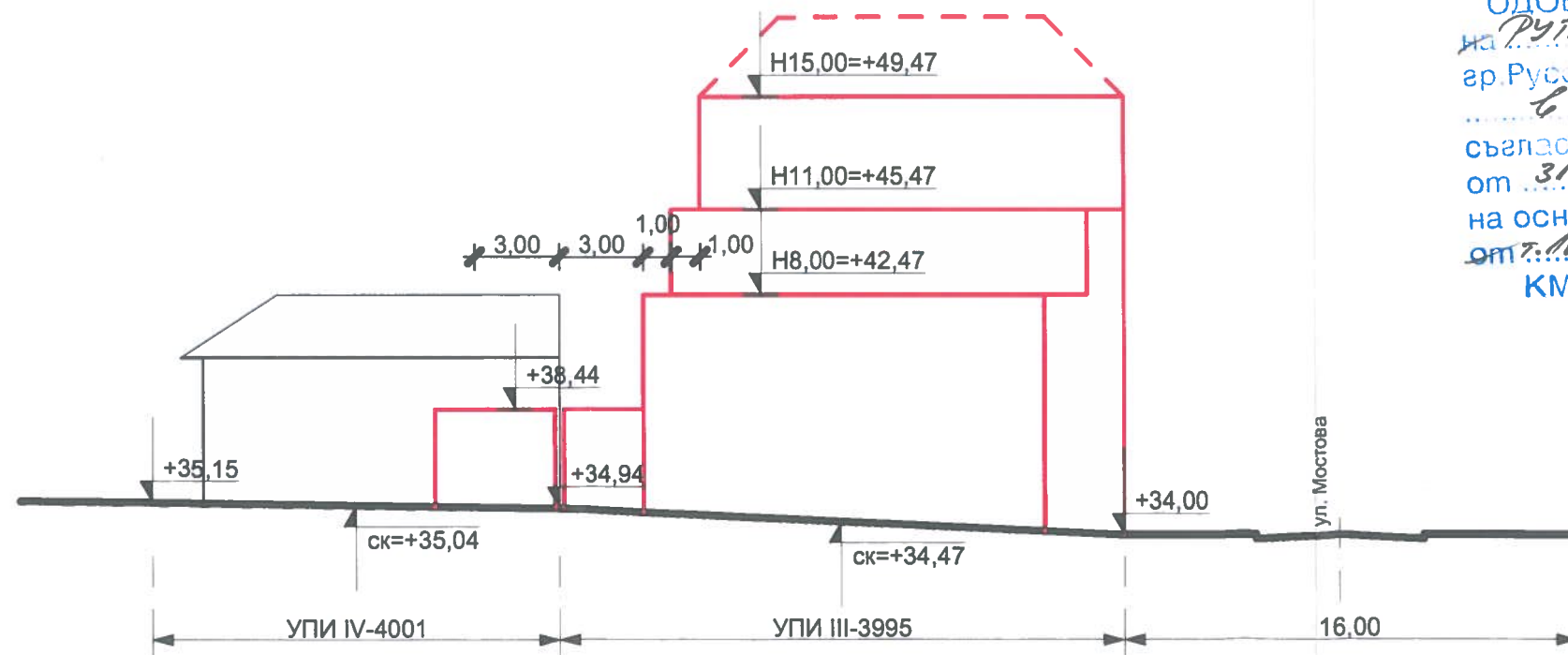


СИЛУЕТ ПО УЛ. МОСТОВА М1:250



СИЛУЕТ ПО УЛ. ДРАЧ М1:250

ЗАПОВЕД № РД-01-2407
 гр. Русе, от 13.07.2019 г.
 ОДОБРЯВАМ ПУП-ИПЗ, ПРЗ
 на ПУП на УПИ III-3995
 гр. Русе VI-3996 и IV-4001
б кв. 295
 съгласно протокол №: 18
 от 31.07.2019 г. на ОЕСУТ
 на основание ул. 12.9 м. 2 м. МД, ан. 1
 от 7.10.2015 г. ан. 2, 3, 4, 136 ан. 1 от 378
 КМЕТ

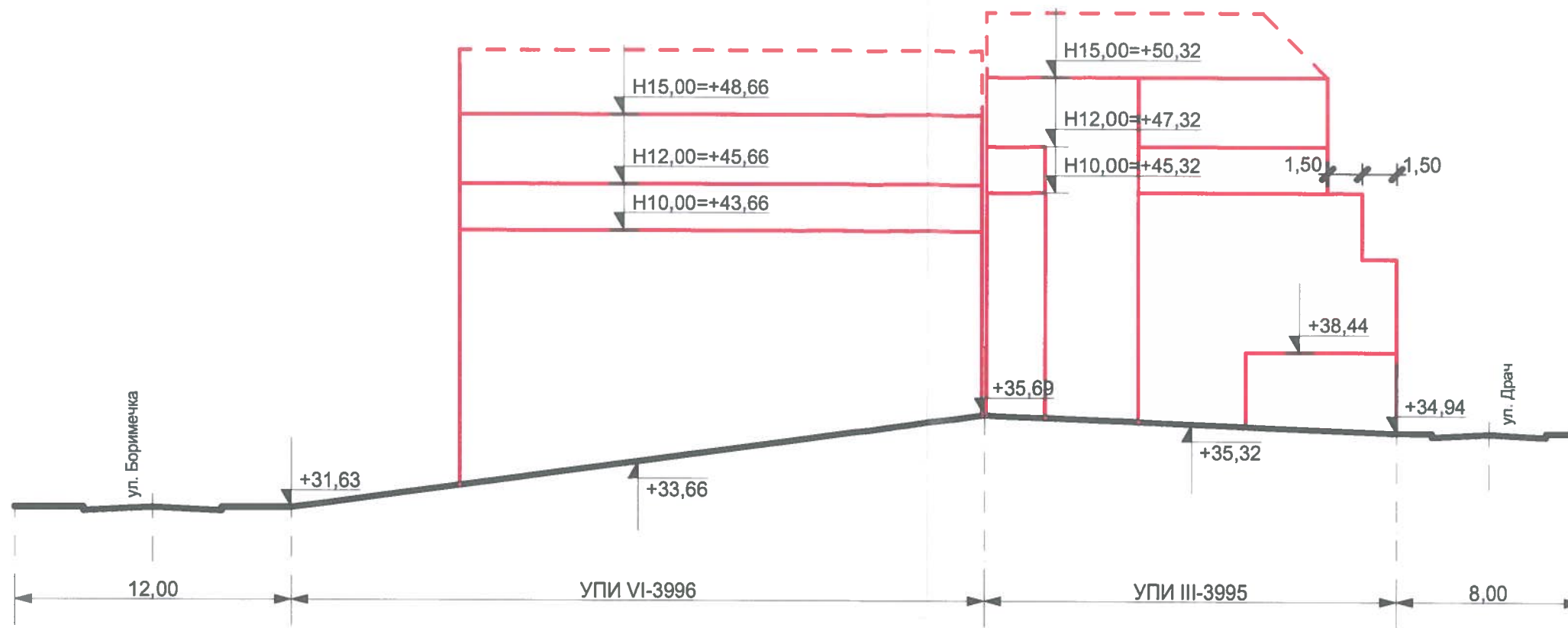


* СИЛУЕТИ *

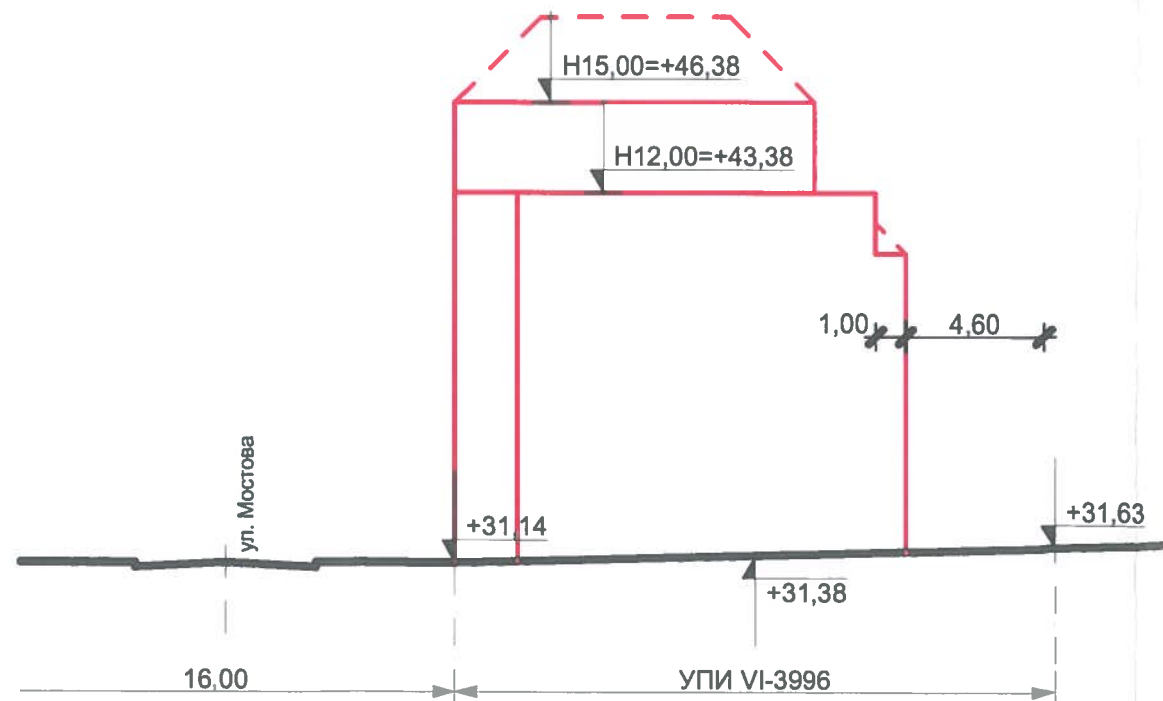
"Тийм еР"-ООД

ПУП-ИПЗ за УПИ III-3995, ПРЗ за ПИ 3996 и ПИ 4001 и РУП, кв. 295, гр. Русе

ПРОЕКТАНТ:	арх. С. РАНГЕЛОВ	Част:	АРХИТЕКТУРА
НАЧЕРТАЛ:		Фаза:	ОКОНЧАТЕЛЕН ПРОЕКТ
ЕЛ. ИНСТ.	инж. В. ТАБИЯШКА	М	М 1:250
ВИК ИНСТ.	инж. А. НИКОЛОВА	ЧЕРТ. №	4
ВЕРТ. ПЛ.	инж. С. ПЕТРОВА	ДАТА:	2019г
УПРАВИТЕЛ:	арх. С. РАНГЕЛОВ		



СИЛУЕТ ОТ ЗАПАД М1:250



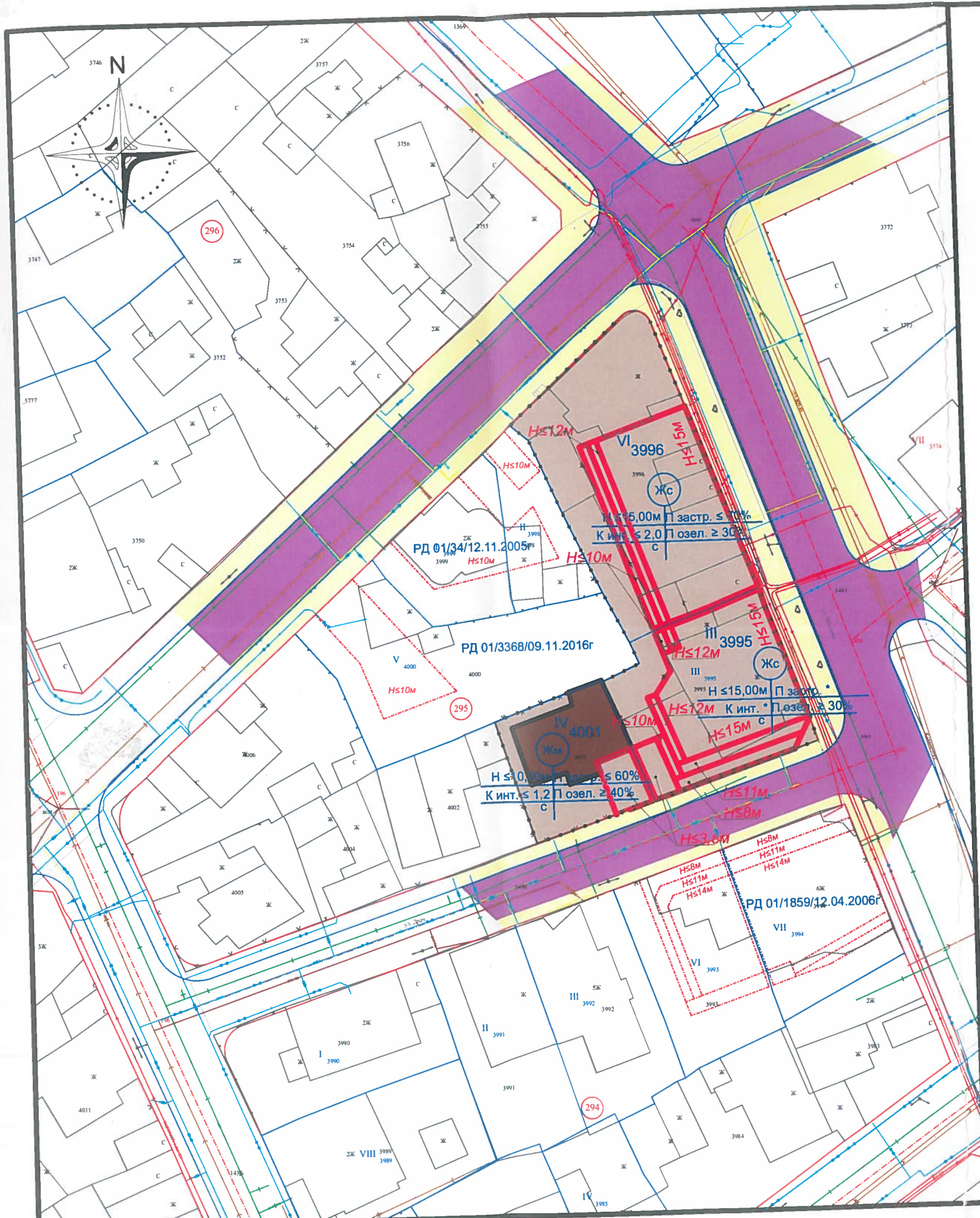
СИЛУЕТ ПО УЛ. БОРИМЕЧКА М1:250

ЗАПОВЕД № Фз-01-2407
 гр. Русе, от 13.07.2019 г.
 ОДОБРЯВАМ ПУП-ИПЗ, ПРЗ
 на ПУП на УПИ III-3995,
 гр. Русе VI-3996 и IV-4001
кв. 295
 съгласно протокол № 18
 от 31.07.2019г. на ОЕСУТ
 на основание чл. 129, ал. 2, чл. 140, ал. 1
 от чл. 4, т. 136, ал. 1, т. 136, ал. 1 от ЗУТ
 КМЕТ



* СИЛУЕТИ *

"Тийм еР"-ООД			
ПУП-ИПЗ за УПИ III-3995, ПРЗ за ПИ 3996 и ПИ 4001 и РУП, кв. 295, гр. Русе			
ПРОЕКТАНТ:	арх. С. РАНГЕЛОВ	Част:	АРХИТЕКТУРА
НАЧЕРТАЛ:	дата	ФАЗА:	ОКОНЧАТЕЛЕН ПРОЕКТ
СЪГЛАСУВАЛИ	ЕЛ. ИНСТ. инж. В. ТАБИЯШКА	М	1:250
	ВИК ИНСТ. инж. А. НИКОЛОВА	ЧЕРТ. №	5
	ВЕРТ. ПЛ. инж. С. ПЕТРОВА	ДАТА:	2019г
УПРАВИТЕЛ:	арх. С. РАНГЕЛОВ		



ЛЕГЕНДА:

- Съществуващи жилищни сгради
- Новопредвидени жил. сгради основно застрояване
- Тротоари и площи за пешеходно преминаване
- Улици и платна за автомобилно движение
- Устройствена жилищна зона с преобладаващо застрояване със средна височина
- Граница на промяна на режима на устройство и застрояване

Номер на квартала	Номер на УПИ	устройствена зона	ПИ с устан. предназначение	Етажност (височина в метри)			Градоустройствени параметри			Начин на застрояване			Забележка
				защителна	максимална	възможна "от - до"	плътност на застрояване	К инт	Минимална озеленена площ	свободно - е	спрямо в два съседни имота - Д	спрямо - с	
295	III 3995	Жс	-	-	≤15	-	≤86	≤4,9	12%	-	-	С	
295	IV 4001	Жм	-	-	≤10	-	≤60%	≤1,2	40%	-	-	С	
295	VI 3996	Жс	-	-	≤15	-	≤70%	≤2,0	30%	-	-	С	

ЗАПОВЕД № 72-11-2407
 гр.Русе, от 13.08.2019 г.
 ОДОБРЯВАМ ПУП-ИПЗ и ПРЗ на
 на УПИ III-3995, VI-3996 и
 гр.Русе IV-4001 в
 кв. 295
 съгласно протокол № 18
 от 31.07.2019 г. на ОЕСУТ
 на основание чл. 129 ал. 2, 110 ал. 1, т. 1, 4,
 от т. 137 ал. 1, т. 6 и т. 136 ал. 1, т. 397
 КМЕТ



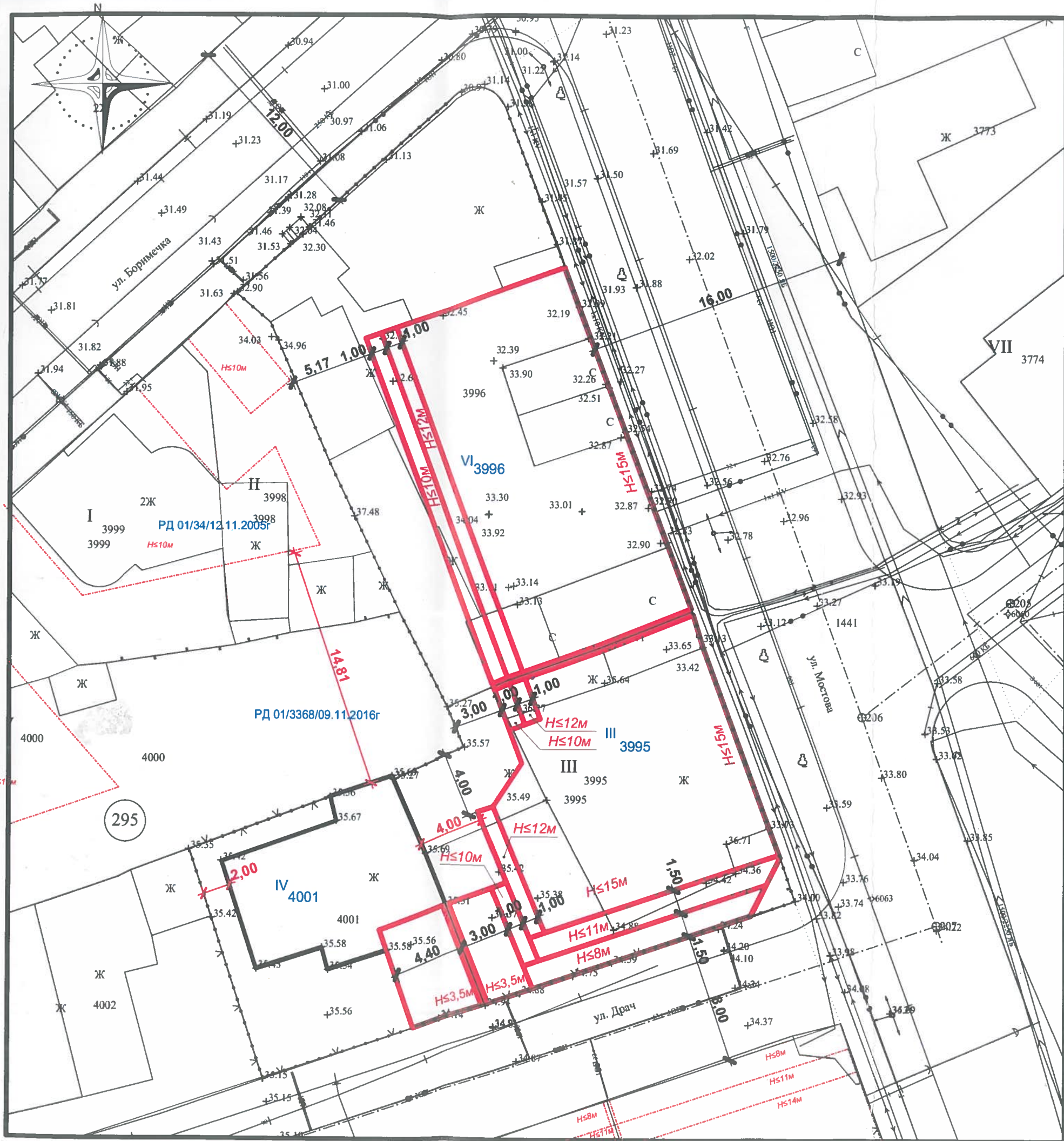
ПЪЛНА ПРОЕКТИСКА ПРАВОСПОСОБНОСТ

ПЛАН ЗА ЗАСТРОЯВАНЕ





"Тийм еР"-ООД

ПУП-ИПЗ за УПИ III-3995, ПРЗ за ПИ 3996 и ПИ 4001 и РУП, кв. 295, гр. Русе

ПРОЕКТАНТ:	арх. С. РАНГЕЛОВ	Част:	АРХИТЕКТУРА
НАЧЕРТАЛ:		Фаза:	ОКОНЧАТЕЛЕН ПРОЕКТ
СЪГЛАСУВАЛИ	ЕЛ. ИНСТ.	инж. В. ТАБИЯШКА	М 1:500
	ВИК ИНСТ.	инж. А. НИКОЛОВА	
ВЕРТ. ПЛ.	инж. С. ПЕТРОВА	ЧЕРТ. №	2
УПРАВИТЕЛ:	арх. С. РАНГЕЛОВ	ДАТА:	2019г



ЛЕГЕНДА:

-  - Съществуваща сграда елемент на ПЗ
-  - Новопредвидени жил. сгради основно застрояване
-  - Линия на застрояване в съседни имоти
-  - Намалени разстояния, допустими съгл.чл.36 от ЗУТ

ЗАПОВЕД № РД-01-2407
 гр.Русе, от 13.08.2019 г.
 ОДОБРЯВАМ ПУП-ИПЗ ПРЗ
 на и. РУП на УПИ III-3995,
 гр.Русе VI-3996 и IV-4001
 кв. 295
 съгласно протокол № 18
 от 31.07.2019 на ОЕСУТ
 на основание чл. 49 от З. за ИЛ от 1,
 от 7.12, за 134 от 17.6.2016 от 1 от ЗУТ
 КМЕТ



*РАБОТЕН УСТРОЙСТВЕН ПЛАН *

"Тийм еР"-ООД			
ПУП-ИПЗ за УПИ III-3995, ПРЗ за ПИ 3996 и ПИ 4001 и РУП, кв 295, гр: Русе			
ПРОЕКТАНТ:	арх. С. РАНГЕЛОВ	Част: N-.....	
НАЧЕРТАЛ:	дата:	АРХИТЕКТУРА	
СЪГЛАСУВАЛИ	ЕЛ. ИНСТ.	инж. В. ТАБИЯШКА	Фаза: ОКОНЧАТЕЛЕН ПРОЕКТ
	ВИК ИНСТ.	инж. А. НИКОЛОВА	М 1:250
	ВЕРТ. ПЛ.	инж. С. ПЕТРОВА	ЧЕРТ. № 3
УПРАВИТЕЛ:	арх. С. РАНГЕЛОВ	ДАТА: 2019г	

ОБЩИНА РУСЕ

ЗАПОВЕД

№РД 01 – ~~2407~~...../13.08.2019 година

На основание чл. 129, ал. 2 от ЗУТ във връзка с чл. 110, ал. 1, т. 1 и 4, чл. 134, ал. 2, т. 6 и чл. 136, ал. 1 от ЗУТ във връзка с Решение №5, Протокол №18/31.07.2019г. на Общински експертен съвет по устройство на територията и по заявления с вх. №№УТ-30-3/13.02.2019 г., 94П-2858-3#1/04.04.2019 г. и 94П-2858-4#1/08.05.2019 г. от Пламен Великов Великов, чрез пълномощник Милен Георгиев Русев (пълномощно рег. №6444)

ОДОБРЯВАМ:

Подробен устройствен план – Изменение план за застрояване на УПИ III-3995, План за регулация и застрояване на новообразувани УПИ VI-3996 и IV-4001 и Работен устройствен план в кв. 295, ЦГЧ по плана на гр. Русе.

С ПР за ПИ с идентификатори 63427.2.3996 и 63427.2.4001 се обособяват два нови УПИ, съответно УПИ VI-3996 и IV-4001 по имотни граници и одобрена улична регулация.

За УПИ IV-4001 се определя зона за застрояване „Жилищна с малка височина“ (Жм).

За УПИ III-3995 и VI-3996 се определя зона за застрояване „Жилищна със средна височина“ (Жс).

В УПИ IV-4001 се запазва като елемент на ПЗ съществуващата сграда, разположена на регулационната линия към УПИ III-3995 и частично към дъно имот. Предвижда се ново застрояване със задължителни линии с височина Н до 3,50м, разположено на регулационната линия към ул. „Драч“ и при свързано застрояване към съществуващата сграда и към УПИ III-3995.

В УПИ III-3995 се предвижда застрояване със задължителни линии при свързано застрояване към УПИ IV-4001 и VI-3996. Застрояването е разположено на улично-регулационната линия към ул. „Драч“ с височини Н= 3,50, 8, 10, 11, 12 и 15м и с отстъпи от по 1,50м и на улично- регулационната линия към ул. „Мостова“ с височина Н до 15м.

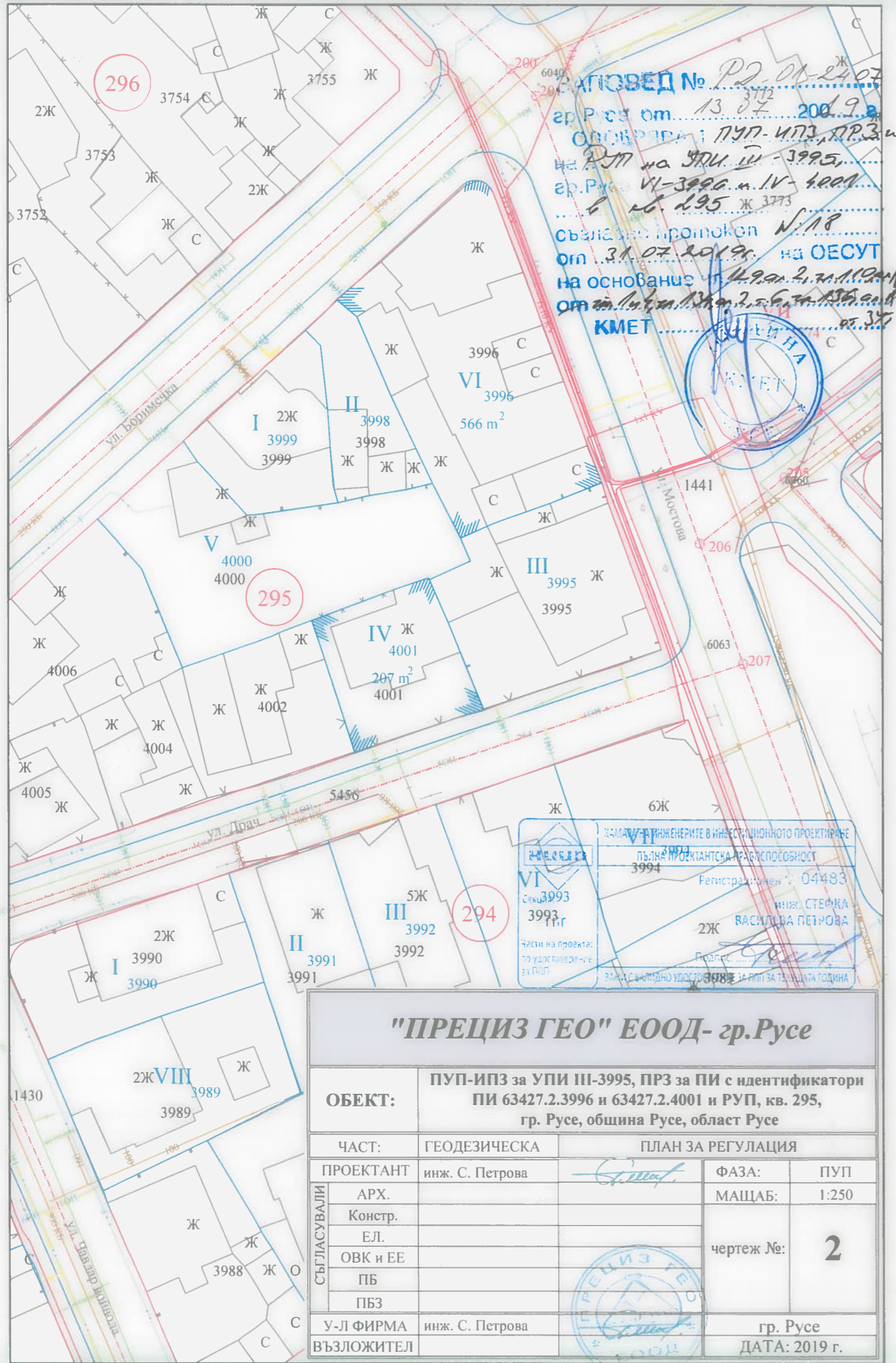
В УПИ VI-3996 се предвижда ново застрояване със задължителни линии при свързано застрояване към УПИ III-3995 с височини Н= 10, 12 и 15. Застрояването е разположено на улично-регулационната линия към ул. „Мостова“ с височина Н до 15м.

Заповедта да се съобщи на заинтересованите лица по АПК и да се публикува на интернет страницата на Община Русе на основание чл. 129, ал. 5 от ЗУТ.

Заповедта като индивидуален административен акт подлежи на оспорване по реда на чл.215, ал.1 и ал.4 от ЗУТ в 14 – дневен срок от съобщаването ѝ чрез Община Русе пред Административен съд – Русе.

ПЛАМЕН СТОИЛОВ
Кмет на Община Русе





ЗАКЛУЧЕНИЕ № *Р2.01-2407*
 гр. Русе от *13.07.2019*
 одобрява ПУП-ИПЗ, ПРЗ и
 на РПП на УПИ III-3995,
 гр. Русе VI-3996 и IV-4001
 в кв. 295 Ж 3773
 свързан с протокол №18
 от *31.07.2019* на ОБСУТ
 на основание *Ч.9.ал.2. и 11.0 ал.1*
 от *З. за ПЗ, З. за ПП, З. за ПРЗ, З. за РПП*
 КМЕТ



ЗАМАТОВА ИНЖЕНЕРИТЕ В ИНВЕСТИЦИОННОТО ПРОЕКТИРАНЕ
ПРЕЦИЗ ГЕО
 пълна проектантска компетентност
 3994
 Регистрация №: 04483
 инж. СТЕФКА
 ВАСИЛОВА ПЕТРОВА
 2Ж
 Подпис: *[Signature]*
 Част от проекта: *[Blank]*
 за удостоверение в РПП
 Валидно удостоверение за РПП за 12 месеца от датата на издаване

"ПРЕЦИЗ ГЕО" ЕООД - гр. Русе

ОБЕКТ:	ПУП-ИПЗ за УПИ III-3995, ПРЗ за ПИ с идентификатори ПИ 63427.2.3996 и 63427.2.4001 и РУП, кв. 295, гр. Русе, община Русе, област Русе		
ЧАСТ:	ГЕОДЕЗИЧЕСКА	ПЛАН ЗА РЕГУЛАЦИЯ	
ПРОЕКТАНТ	инж. С. Петрова	<i>[Signature]</i>	ФАЗА: ПУП
СЪГЛАСУВАЛИ	АРХ.		МАЩАБ: 1:250
	Констр.		чертеж №: 2
	ЕЛ.		
	ОВК и ЕЕ		
	ПБ		
ПБЗ			
У-Л ФИРМА	инж. С. Петрова		гр. Русе
ВЪЗЛОЖИТЕЛ			ДАТА: 2019 г.

