

ОБЩИНА РУСЕ

ЗАПОВЕД

№РД 01 – 3329 / 04.11.2019 година

На основание чл. 134, ал. 2, т. 6 от ЗУТ във връзка с чл. 110, ал. 1, т. 4, чл. 113 и чл. 136, ал. 1 от ЗУТ във връзка с Решение №, Протокол №24/30.10.2019г. на Общински експертен съвет по устройство на територията и по заявление с вх. №УТ-30-7/25.06.2019 г. „Строител“ ООД, представявано от Ростислав Димитров Златарски

ОДОБРЯВАМ:

Подробен устройствен план – Изменение план за регулация, Изменение план за застрояване и Работен устройствен план на УПИ V-736, VI-735 и новообразуван УПИ XI-5821 в кв. 70, ЦГЧ по плана на гр. Русе.

С ИПР се изменя регулационната граница между УПИ X-5054 и VI-735 по имотната граница. От УПИ IX-4824, VIII-1825, X-5054 и част от V-736 се обособява нов УПИ XI-5821. Образува се и нов УПИ V-736 от част от УПИ V-736, VIII-4825 и IX-4824. Урегулира се съществуваща улица- тупик от о.т. 10748 до о.т. 10749 с ширина 5,50м и едностранен тротоар от север с ширина 1,20м.

За имотите се определя устройствена зона за застрояване „Смесена централна“ (Цт).

В УПИ VI-735 се запазват като елемент на плана съществуващите жилищни сгради и сграда паметник на културата.

В УПИ V-736 се предвижда изграждане на нова жилищна сграда с височини: Н=11м към обслужваща улица- тупик от юг и Н=12м на улично- регулационната линия към ул. Епископ Босилков“, при свързано застрояване към УПИ XI-5821 и покриваща съществуващите калкани в УПИ VI-735.

В УПИ XI-5821 се приема нова жилищна сграда с височина Н=9м, разположена на двете странични регулационни линии до покриване на съществуващи калкани и на части от тях в съседните имоти, на улично-регулационната линия към ул. „Княжеска“ и с частични отстъпи от нея.

В двата имота се предвиждат подземни гаражи и паркоместа.

ПУП е съгласуван с Министерство на културата със Становище изх. №33-НН-146/05.03.2019 г.

С ПУП се изменя Заповед №1249/13.07.1999 г. на Кмета на Община Русе..

Заповедта да се съобщи на заинтересованите лица по АПК и да се публикува на интернет страницата на Община Русе на основание чл. 129, ал. 5 от ЗУТ.

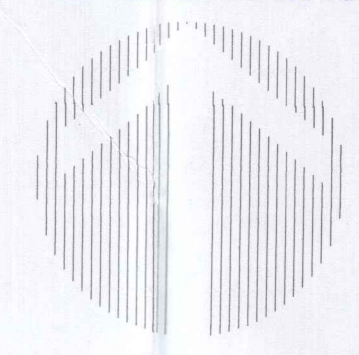
Заповедта като индивидуален административен акт подлежи на оспорване по реда на чл.215, ал.1 и ал.4 от ЗУТ в 14 – дневен срок от съобщаването ѝ чрез Община Русе пред Административен съд – Русе.

ПЛАМЕН СТОИЛОВ
Кмет на Община Русе



ТОЗИ ЧЕРТЕЖ Е ИЗКЛЮЧИТЕЛНО НАША СОБСТВЕНОСТ. ЗА КОЕТО СИ ЗАПАЗВАМЕ ВСИЧКИ ПРАВА, ВКЛЮЧИТЕЛНО И ТЕЗИ ОТНАСЯЩИ СЕ ДО ПАТЕНТОВАНЕ ИЛИ РЕГИСТРИРАНЕ. ДА НЕ СЕ ВЪЗПРОИЗВЕЖДА, ИЗПОЛЗВА ПО ДРУГ НАЧИН ИЛИ ПРЕДОСТАВЯ ДРУГМУ БЕЗ НАШЕ ПРЕДВАРИТЕЛНО СЪГЛАСИЕ В ПИСМЕН ВИД.

THIS DRAWING IS OUR EXCLUSIVE PROPERTY FOR WHICH WE RESERVE ALL RIGHTS, INCLUDING THOSE RELATING TO PATENTS OR REGISTERED DESIGN. IT MUST NOT BE REPRODUCED, USED OTHERWISE OR MADE AVAILABLE TO ANY THIRD PARTY WITHOUT OUR PRIOR PERMISSION IN WRITING.



ЛЕГЕНДА:

- НОВИ ЖИЛИЩНИ СГРАДИ
- СЪЩЕСТВУВАЩИ ЖИЛИЩНИ СГРАДИ
- СЪЩЕСТВУВАЩИ ОБЩ. ОБСЛУЖВАЩИ СГРАДИ
- СГРАДИ ПАМЕТНИЦИ НА КУЛТУРАТА
- ЗОНА ПО ОПГ РУСЕ- СМЕСЕНА ЦЕНТРАЛНА ЗОНА (Цт)
- УЛИЦИ ОТ ПЪРВОСТЕПЕННАТА УЛИЧНА МРЕЖА
- ТРОТОАРИ, ПЕШЕХОДНИ ПЛОЩИ И ПАРКОВА АЛЕЙНА МРЕЖА
- ОЗЕЛЕНЯВАНЕ
- ПОКРИВНО ОЗЕЛЕНЯВАНЕ
- КОНТУР ПОДЗЕМНИ ГАРАЖИ
- ВЪТРЕШНИ РЕГУЛАЦИОННИ ЛИНИИ
- УЛИЧНИ РЕГУЛАЦИОННИ ЛИНИИ

ПОКАЗАТЕЛИ

Въз връзка с Наредба №7 ПНУОВУЗ, Глава Десета, Устройство на СМЕСЕНИ ЦЕНТРАЛНИ ТЕРИТОРИИ, Чл. 36-38, за Устройство на СМЕСЕНА ТРАДИЦИОННА ЦЕНТРАЛНА ЗОНА (Цт). Съгласно ОПГ на гр. Русе

ПОКАЗАТЕЛИ	Площ на парцела (кв.м.)	Застроена площ (кв.м.)	Разгъната застроена площ (кв.м.)	Плътност на застрояване Пзастр.%	Интензивност на застр. Кинт.	Необходима озел. площ Позел. %
ИМОТИ/СОБСТВЕНОСТИ		зп	рзп			
УПИ IX- 4824, УПИ VIII- 4825, УПИ X- 5054 (ПО ИПР УПИ XI- 5821)	706.8	561.6	3 456.07	79	4.90	23
СОБСТВЕНОСТИ С ПЪЛНОК. ХРИСТО ГЕОРГИЕВ ТОРМАНОВ						
УПИ V- 736 (ПО ИПР УПИ V- 736)	712.5	593.02	3 522.5	83	4.94	24
СОБСТВЕНОСТИ СТРОИТЕЛ ООД, ГР. РУСЕ						
ПО НОРМАТИВНИ ПОКАЗАТЕЛИ ЗА ЗОНАТА				до 100%	до 5	мин. 20%

ПЪЛНА ПРОЕКТАНТСКА ПРАВОМОЩНОСТ

ПЪЛНА ПРОЕКТАНТСКА ПРАВОМОЩНОСТ

арх. Ч. Черников
ХРИСТО В. ЧЕРНИКОВ
Рег. №. 03372

ПОДПИС: _____

ДАТА: _____

МИНИСТЕРСТВО НА КУЛТУРАТА

СЪГЛАСУВАМ ПУП-ИПР ЗА УПИ VI-735, УПИ X-5054, УПИ VIII-4825, УПИ IX- 4824 и УПИ V- 736, ИПЗ и РУП за УПИ X-5054, УПИ VIII-4825, УПИ IX- 4824 и УПИ V- 736, кв.70, ЦГЧ, ул. " Княжеска ", ул. " Епископ Босилков ", гр. Русе, общ. Русе

на основание чл. 34, ал. 1 от ЗКН,
графичните материали към
проектна документация по Раздел V
"Териториално-устройствена защита"

ВЪЗЛОЖИТЕЛ: УПИ V-736-СТРОИТЕЛ ООД, ГР. РУСЕ
2. УПИ IX-4824- ХРИСТИНА АНТОНОВА ХРИСТОВА, ПАНАЙОТ НИКОЛОВ ДЖАКОВ, ХРИСТО ГЕОРГИЕВ ТОРМАНОВ, ПЕТЯ АЛЕКСАНДРОВА РАЙЧЕВА
изх. № (МС) _____
4. УПИ X-5054- СОБСТВЕНИЦИ С ПЪЛНОМ. ХРИСТО ГЕОРГИЕВ ТОРМАНОВ
5. УПИ VI-736- БОРИСЛАВ СТОЙКОВ

ОБЕКТ: ПУП-ИПР ЗА УПИ VI-735, УПИ X-5054, УПИ VIII-4825, УПИ IX- 4824 и УПИ V- 736, ИПЗ и РУП за УПИ X-5054, УПИ VIII-4825, УПИ IX- 4824 и УПИ V- 736, кв.70, ЦГЧ, ул. " Княжеска ", ул. " Епископ Босилков ", гр. Русе, общ. Русе

ЧЕРТЕЖ: ПУП- ИПРЗ

Н О Р Д П Л А Н О О Д

ПРОЕКТАНТИ: арх. Ч. Черников ФАЗА ПУП
арх. Цв. Рушинов ЧАСТ ГРАДОУСТР

ГЕОД. инж. Ив. Маринов МАСШАБ 1:500
ЕЛ. инж. В. Табиялка ДАТА 09.2018
Вик инж. А. Николова

УПРАВИТЕЛ: арх. Цв. Рушинов



ЗАБЕЛЕЖКА:

- УСТРОЙСТВЕНИТЕ ПОКАЗАТЕЛИ ЗА ЗОНАТА СА ОПРЕДЕЛЕНИ СЪГЛАСНО ОДОБРЕН ОПГ НА ГРАД РУСЕ, СМЕСЕНА ЦЕНТРАЛНА ЗОНА С НОРМАТИВНИ ПОКАЗАТЕЛИ:
П застр.- до 100 %, Кинт-3.5, Позел.- от незастр. част на УПИ- 60 %
- ПО СПОРАЗУМЕНИЕ СЕ ПРЕДВИЖДА ИЗМЕНЕНИЕ НА ВЪТРЕШНИТЕ РЕГУЛАЦИОННИ ЛИНИИ
- В НОРМАТИВНИТЕ ПОКАЗАТЕЛИ ЗА ОПРЕДЕЛЯНЕ НА Пзастр. и Кинт НЕ СА ВЗЕТИ СУТЕРЕННИТЕ НИВА И ЧИСТИТЕ МАНСАРДНИ ЕТАЖИ.

ЗАПОВЕД № РД-01-3329
гр.Русе, от 24.11.2019 г.
ОДОБРЯВАМ ПУП-ИПР
на ПУП на УПИ V-736, VI-735,
гр.Русе XI-5821 и кв.70
съгласно протокол № 24
от 30.10.2019 г. на ОЕСУТ
на основание чл. 133 от ЗКН,
от 24.11.2019 г. на № 10 от 2019 г. на 357
КМЕТ

КМЕТ
РУСЕ



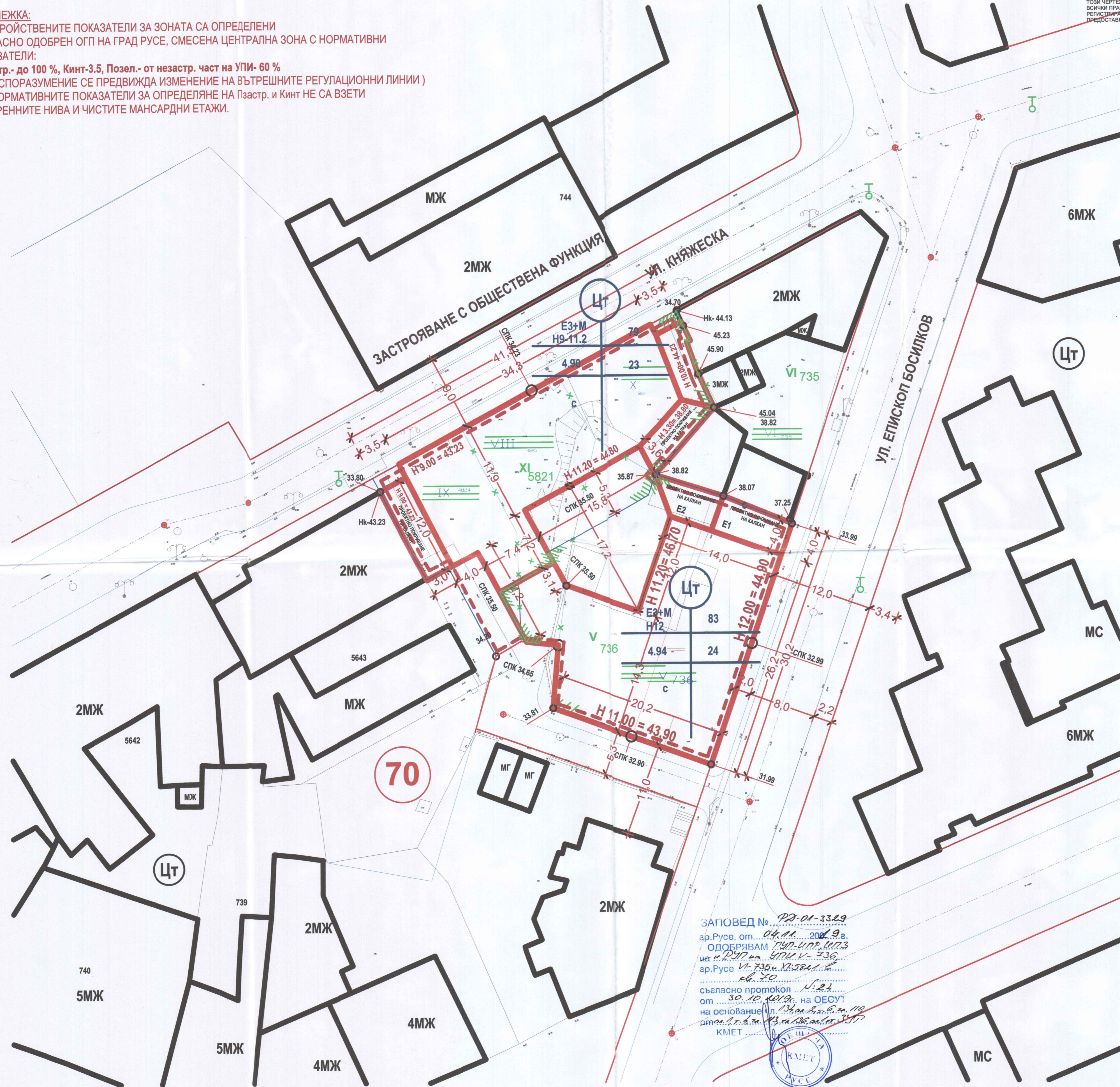
ЗАБЕЛЕЖКА:

1. УСТРОЙСТВЕНИТЕ ПОКАЗАТЕЛИ ЗА ЗОНАТА СА ОПРЕДЕЛЕНИ СЪГЛАСНО ОДОБРЕН ОПГ НА ГРАД РУСЕ, СМЕСЕНА ЦЕНТРАЛНА ЗОНА С НОРМАТИВНИ ПОКАЗАТЕЛИ:

П застр.- до 100 %, Кинт-3.5, Позел.- от незастр. част на УПИ- 60 %

2. ПО СПОРАЗУМЕНИЕ СЕ ПРЕДВИЖДА ИЗМЕНЕНИЕ НА ВЪТРЕШНИТЕ РЕГУЛАЦИОННИ ЛИНИИ)

3. В НОРМАТИВНИТЕ ПОКАЗАТЕЛИ ЗА ОПРЕДЕЛЯНЕ НА Пзастр. и Кинт НЕ СА ВЗЕТИ СУТЕРЕННИТЕ НИВА И ЧИСТИТЕ МАНСАРДНИ ЕТАЖИ.



ТОЗИ ЧЕРТЕЖ Е ИСКЛЮЧИТЕЛНО НАША СОБСТВЕНОСТ. ЗА КОЕТО СИ ЗАПАЗВАМЕ ВСИЧКИ ПРАВА. ВЪСЧИТЕЛНО И ТЕЗИ ОТНАСЯЩИ СЕ ДО ПАТЕНТОВАНЕ ИЛИ РЕГИСТРИРАНЕ. НЕ СЕ ВЪЗПРОИЗВЕЖДА, ИПОЛЗВА ПО ДРУГ НАЧИН ИЛИ ПРЕДОСТАВЯ ДРУГМУ БЕЗ НАШЕ ПРЕДВАРИТЕЛНО СЪГЛАСИЕ В ПИСМЕН ВИД.

THIS DRAWING IS OUR EXCLUSIVE PROPERTY FOR WHICH WE RESERVE ALL RIGHTS, INCLUDING THOSE RELATING TO PATENTS OR REGISTERED DESIGN. IT MUST NOT BE REPRODUCED, USED OTHERWISE OR MADE AVAILABLE TO ANY THIRD PARTY WITHOUT OUR PRIOR PERMISSION IN WRITING.

СЪГЛАСУВАМ
на изготвяне на чл. 84, ал. 1 от ЗОУО, графичните материали към проекцията по Редовен V "Териториално-устройствена защита" на ЗОУО, изд. № 1 (МЖ) *Стефан Стефанов*
Застраховател: *Стефан Стефанов*

НА ПРОЕКТАТОР *Стефан Стефанов*
ЧЕРТЕЖИ И РИСУНЦИ
№ 000000
№ 000000

СЪГЛАСУВАМ
НА ПРОЕКТАТОР *Стефан Стефанов*
ЧЕРТЕЖИ И РИСУНЦИ
№ 000000
№ 000000

ПУП-ИПР ЗА УПИ VI-735, УПИ X-5054, УПИ VIII-4825, УПИ IX-4824 и УПИ V-736, ИПЗ и РУП за УПИ X-5054, УПИ VIII-4825, УПИ IX-4824 и УПИ V-736, кв.70, ЦГЧ, ул. "Княжеска", ул. "Епископ Босилков", гр. Русе, общ. Русе

ЗАПОВЕД № 02-01-3329
ар.Русе, от 04.11.2019 г.
ОДОБРЯВАМ ПУП-ИПР, ИПЗ и РУП за УПИ X-5054, УПИ VIII-4825, УПИ IX-4824 и УПИ V-736, кв.70, ул. "Княжеска", ул. "Епископ Босилков", гр. Русе, общ. Русе.
съгласно протокол № 21 от 30.10.2019 г. на ОЕСУТ на основание чл. 34, ал. 2, в. 2, т. 1, от ЗОУО, изд. № 1, от 03.07.2017 г. на общ. Русе, общ. Русе.
КМЕТ *Стефан Стефанов*

ВЪЗЛОЖИТЕЛ: 2. УПИ IX-4824- КРИСТИНА АНТОНОВА ХРИСТОВА, ТАНЯЙОТ НИКОЛОВ ДЖАКОВ, ХРИСТО ГЕОРГИЕВ ТОРОМАНОВ, ПЕТЯ АЛЕКСАНДРОВА РАЙЧЕВА
3. УПИ VIII-4825- "ИЗОНА" РУСЕ, ЕООД, ПРЕДСТ. ОТ ХРИСТО ГЕОРГИЕВ ТОРОМАНОВ
4. УПИ X-5054- СОБСТВЕНИЦИ С ПЪЛНОМ ХРИСТО ГЕОРГИЕВ ТОРОМАНОВ
5. УПИ VI-735- БОРИСЛАВ СТОЙКОВ

ОБЕКТ: ПУП-ИПР ЗА УПИ VI-735, УПИ X-5054, УПИ VIII-4825, УПИ IX-4824 и УПИ V-736, ИПЗ и РУП за УПИ X-5054, УПИ VIII-4825, УПИ IX-4824 и УПИ V-736, кв.70, ЦГЧ, ул. "Княжеска", ул. "Епископ Босилков", гр. Русе, общ. Русе

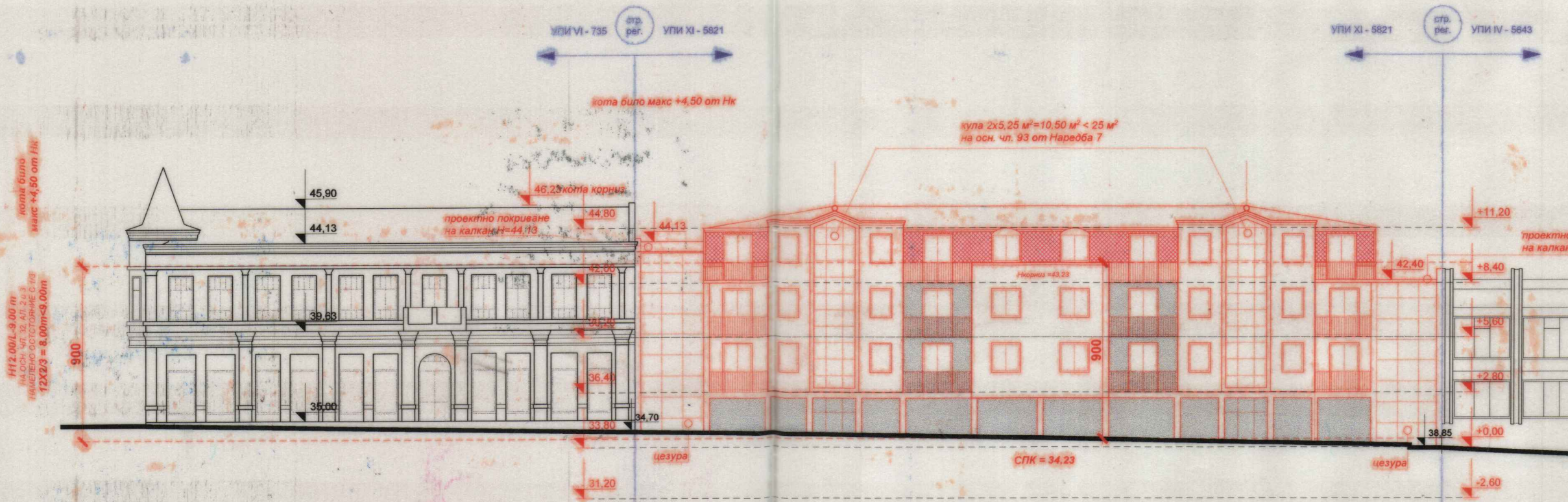
ЧЕРТЕЖ: РАБОТЕН УСТРОЙСТВЕН ПЛАН (РУП)

Н О Р Д А П Л А Н О О Д	
ПРОЕКТАНТИ:	арх. Ч. Черников ФАЗА ПУП арх. Цв. Рушинов ЧАСТ ГРАДОУСТР
ГЕОД.	инж. Ив. Маринов МАЩАБ 1:250
ЕЛ.	инж. В. Табияшка ДАТА 09.2018
Вик	инж. А. Николова
УПРАВИТЕЛ:	арх. Цв. Рушинов

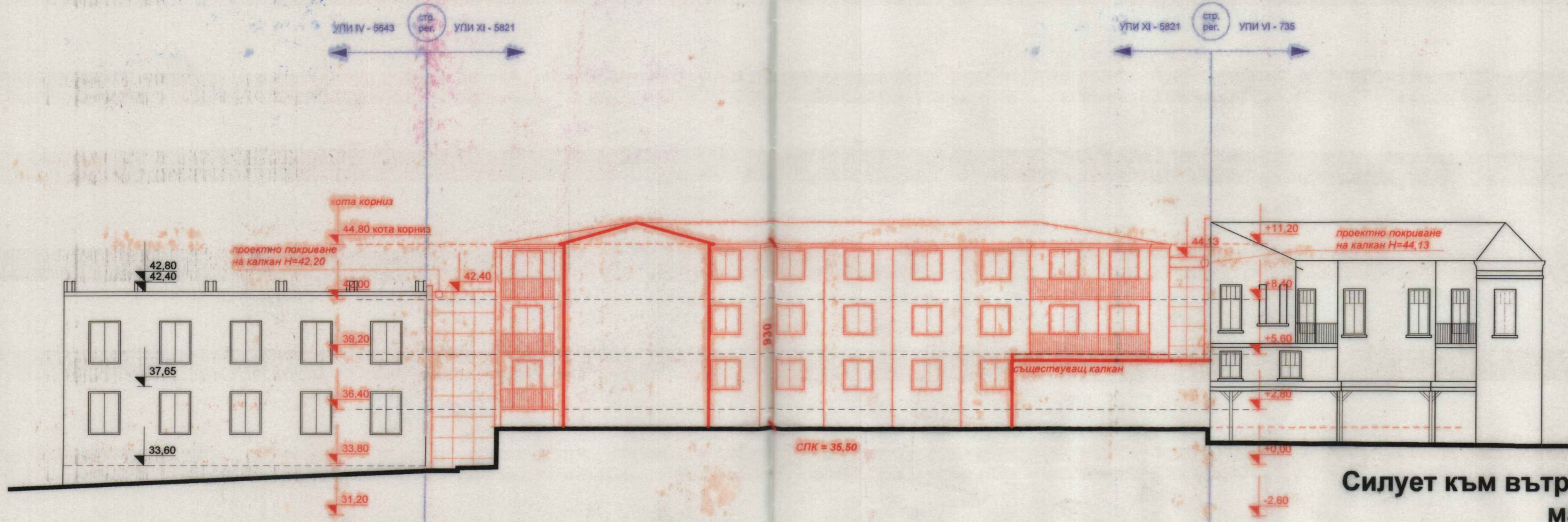
03

THIS DRAWING IS OUR EXCLUSIVE PROPERTY FOR WHICH WE RESERVE ALL RIGHTS INCLUDING THOSE RELATING TO PATENTS OR REGISTERED DESIGN. IT MUST NOT BE REPRODUCED, USED OTHERWISE OR MADE AVAILABLE TO ANY THIRD PARTY WITHOUT OUR PRIOR PERMISSION IN WRITING.

ТОЗИ ЧЕРТЕЖ Е ИСКЛЮЧИТЕЛНО НАША СОБСТВЕНОСТ ЗА КОЕТО СИ ЗАПАЗВАМЕ ВСИЧКИ ПРАВА ВКЛЮЧИТЕЛНО И ТЕЗИ ОТНАСЯЩИ СЕ ДО ПАТЕНТОВАНЕ ИЛИ РЕГИСТРАЦИЯ. НЕ СЕ ВЪЗПРОИЗВЕЖДА, ИЗПОЛЗВА ПО ДРУГ НАЧИН ИЛИ ПРЕДОСТАВА ДРУГИМУ БЕЗ НАШЕ ПРЕДВАРИТЕЛНО СЪГЛАСИЕ В ПИСМЕН ВИД.

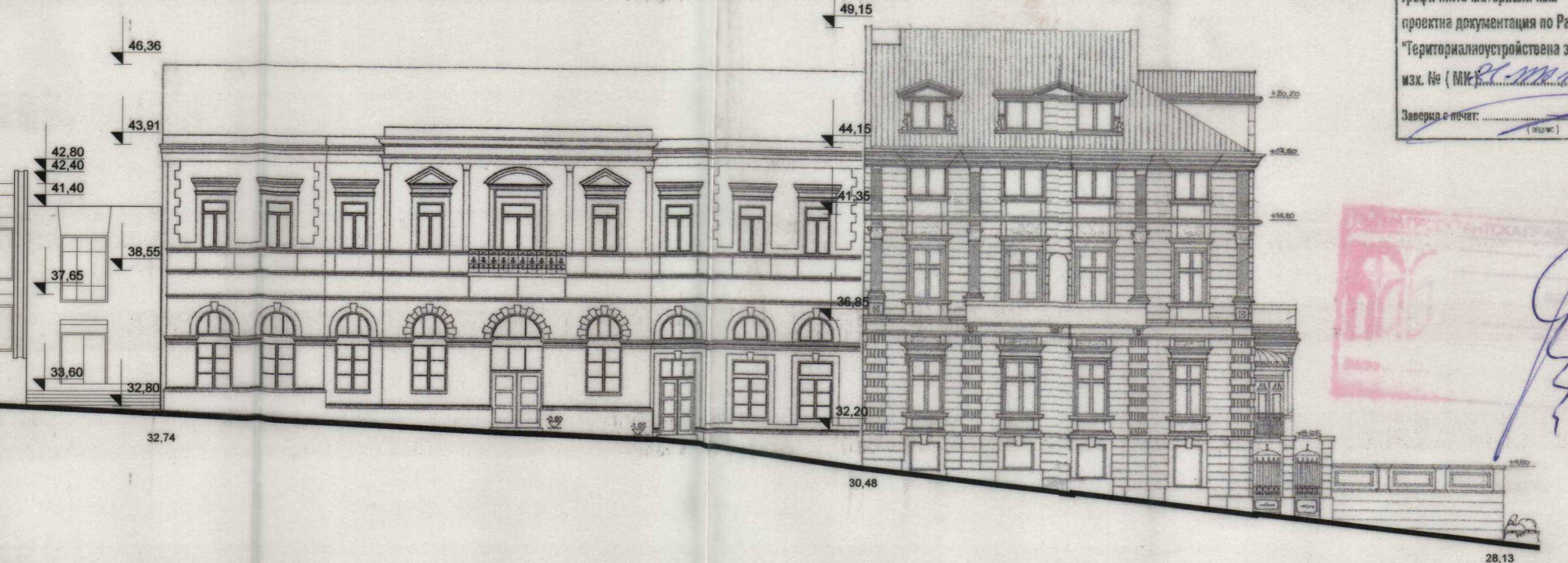


Силует по улица "Княжеска" мащаб 1:250



Силует към вътрешен двор мащаб 1:250

- Забележка:
1. Паралети на балкони - кован метал
 2. Мансардни покриви с цинкова ламарина
 3. Пергола към ул. Епископ Босилков с поликарбонат
 4. Кула до 25 м² на осн. чл. 93, Наредба 7 към ул. Епископ Босилков
 5. Каландури в мансарден покрив на осн. чл 92, Наредба 7.



МИНИСТЕРСТВО НА КУЛТУРАТА
СЪГЛАСУВАМ

на основание чл. 64, ал. 1 от ЗКН,
графичните материали към
проектна документация по Раздел V
"Териториалноустроителна защита" на ЗКН,
изх. № (ИНС) 01/01/2019

Заворско с печат: _____

ЗАПОВЕД № РД-01-3329
гр.Русе, от 04.11.2019 г.
ОДОБРЯВАМ ПУП-ИПР, ИПЗ
на ПУП на УПИ V-736
гр.Русе VI-735 и XI-5821
б. № 70
съгласно протокол № 4
от 30.10.2019 г. на ОЕСУТ
на основание чл. 134, ал. 1, 7, 8, т. 110
от З.З. за ПЗЗ, РЗЗ от 3.11
КМЕТ



СИЛУЕТНИ РЕШЕНИЯ

ВЪЗЛОЖИТЕЛ: УПИ VI-735 - СТРОИТЕЛ ООД, ГР. РУСЕ
2. УПИ IX-4824 - ХРИСТИНА АНТОНОВА, ХРИСТО ВАНЯТ, НИКОЛОВ ДИЯНОВ,
ХРИСТО ГЕОРГИЕВ ТОРМАНОВ, ПЕТЯ АЛЕКСАНДРОВА РАЙЧЕВА,
3. УПИ VIII-4825 - "ИЗМА" РУСЕ, БООД, ПИДЖ. ОТ ХРИСТО ГЕОРГИЕВ ТОРМАНОВ
4. УПИ X-8084 - СОБСТВЕНИЦИ С ПЪЛНОМ, ХРИСТО ГЕОРГИЕВ ТОРМАНОВ
и УПИ VI-735 - БОРИСЛАВ СТОЙКОВ

ОБЕКТ: ПУП-ИПР ЗА УПИ VI-735, УПИ X-5054, УПИ VIII-4825,
УПИ IX-4824 и УПИ V-736, ИПЗ и РУП ЗА УПИ X-5054,
УПИ VIII-4825, УПИ IX-4824 и УПИ V-736, кв.70, ЦГЧ,
ул. "Княжеска", ул. "Епископ Босилков",
гр. Русе, общ. Русе

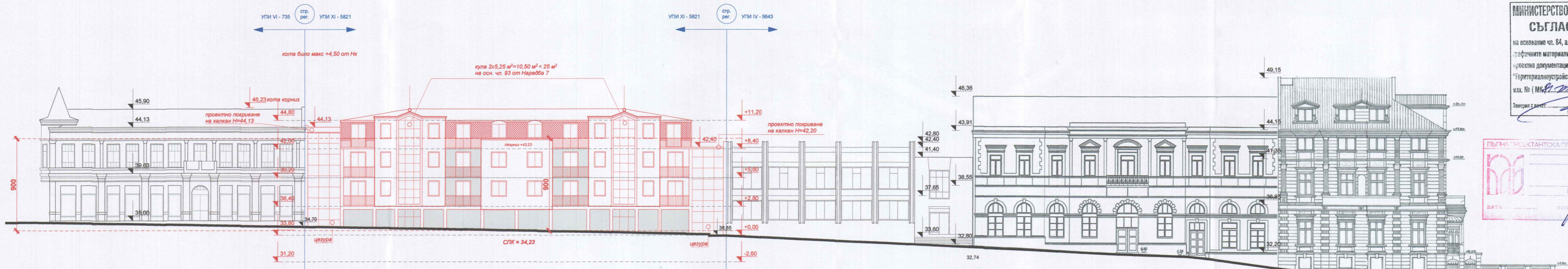
ЧЕРТЕЖ: ПУП-ИПРЗ и РУП

ПРОЕКТАНТИ:			
арх. Ч. Черников	ФАЗА	РУП	
арх. Цв. Русинов	ЧАСТ	ГРАДОУСТР.	
инж. Ив. Маринов	МАЩАБ	1:250	
	ДАТА	09.2018	
УПРАВИТЕЛ: арх. Цв. Русинов			



THIS DRAWING IS OUR EXCLUSIVE PROPERTY FOR WHICH WE RESERVE ALL RIGHTS, INCLUDING THOSE RELATING TO PATENTS OR REGISTERED DESIGN. IT MUST NOT BE REPRODUCED, USED OTHERWISE OR MADE AVAILABLE TO ANY THIRD PARTY WITHOUT OUR PRIOR PERMISSION IN WRITING.

ТОЗИ ЧЕРТЕЖ Е ИЗКЛЮЧИТЕЛНО НАША СОБСТВЕНОСТ. ЗА КОЕТО СИ ЗАПАЗВАМЕ ВСИЧКИ ПРАВА, ВКЛЮЧИТЕЛНО И ТЕЗИ ОТНАСЯЩИ СЕ ДО ПАТЕНТОВАНЕ ИЛИ РЕГИСТРИРАНЕ. ДА НЕ СЕ ВЪЗПРОИЗВЕЖДА, ИЗПОЛЗВА ПО ДРУГ НАЧИН ИЛИ ПРЕДОСТАВЯ ДРУГМУ БЕЗ НАШЕ ПРЕДВАРИТЕЛНО СЪГЛАСИЕ В ПИСМЕН ВИД.



Силует по улица "Княжеска" мащаб 1:250



Силует към вътрешен двор мащаб 1:250

- Забележка:**
1. Парапети на балкони - кован метал
 2. Мансардни покриви с цинкова ламарина
 3. Пергола към ул. Епископ Босилков с поликарбонат
 4. Кула до 25 м2 на осн. чл. 93, Наредба 7 към ул. Епископ Босилков
 5. Капандури в мансарден покрив на осн. чл 92, Наредба 7.

МИНИСТЕРСТВО НА КУЛТУРАТА
СЪГЛАСУВАМ
 на основание чл. 64, ал. 1 от ЗКН,
 префичните материали към
 проектна документация по Раздел V
 "Териториалноустройствена защита" на ЗКН,
 изх. № (*ИВ. 9.12.2019. 0719*)
 Завършил с проект: (име)
 3

ПЪЛНА ПРОЕКТАНТСКА ПРАВООСПОБНОСТ
 арх. Ч. ЧЕРНИКОВ
 арх. Ц. РУСИНОВ
 инж. Ив. МАРИНОВ
 дата:
 подпис:

ЗАПОВЕД № 72-01-3329
 гр. Русе, от *04.11.2019 г.*
ОДОБРЯВАМ ПУП-ИПР-ИРЗ
 на РЧП на УПИ V-736
 гр. Русе, VI-735 и XI-5821
 в к.л. 82
 съгласно протокол № *11*
 от *30.10.2019 г.* на ОЕСУТ
 на основание чл. *124, ал. 2, т. 6 и 110,*
отан. чл. 4, чл. 13, т. 136, ал. 1, т. 397
 КМЕТ

ПЪЛНА ПРОЕКТАНТСКА ПРАВООСПОБНОСТ
 арх. Ч. ЧЕРНИКОВ
 арх. Ц. РУСИНОВ
 инж. Ив. МАРИНОВ
 дата:
 подпис:

СИЛУЕТНИ РЕШЕНИЯ

ВЪЗЛОЖИТЕЛ:
 2. УПИ IX-4824 - ХРИСТИНА АНТОНОВА ХРИСТОВА, ГИНАКОТ НИКОЛОВ ДИАНКОВ,
 ХРИСТО ГЕОРГИЕВ ТОРОМАНОВ, ПЕТЯ АЛЕКСАНДРОВА РАЙКОВА,
 3. УПИ VIII-4825 - "ИЗОМА" РУСЕ, ЕООД, предст. от ХРИСТО ГЕОРГИЕВ ТОРОМАНОВ
 4. УПИ X-8084 - СОБСТВЕНИЦИ С ПЪЛНОМ ХРИСТО ГЕОРГИЕВ ТОРОМАНОВ
 5. УПИ VI-735 - БОРИСЛАВ СТОЙКОВ

ОБЕКТ: ПУП-ИПР ЗА УПИ VI-735, УПИ X-5054, УПИ VIII-4825,
 УПИ IX-4824 и УПИ V-736, ИПЗ и РУП за УПИ X-5054,
 УПИ VIII-4825, УПИ IX-4824 и УПИ V-736, кв. 70, ЦГЧ,
 гр. Русе, общ. Русе

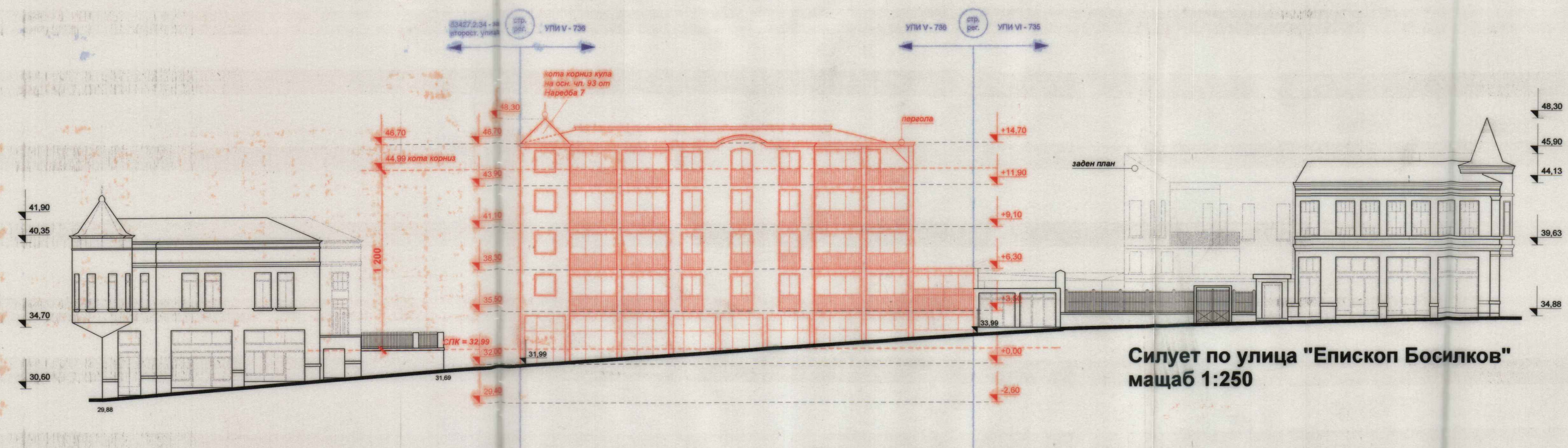
ЧЕРТЕЖ: ПУП-ИПРЗ и РУП

ПРОЕКТАНТИ:	арх. Ч. Черников	ФАЗА	РУП
	арх. Цв. Рушинов	ЧАСТ	ГРАДОУСТР.
ГЕОД.	инж. Ив. Маринов	МАЩАБ	1:250
СЪЛ.		ДАТА	09.2018
УПРАВИТЕЛ:	арх. Цв. Рушинов		

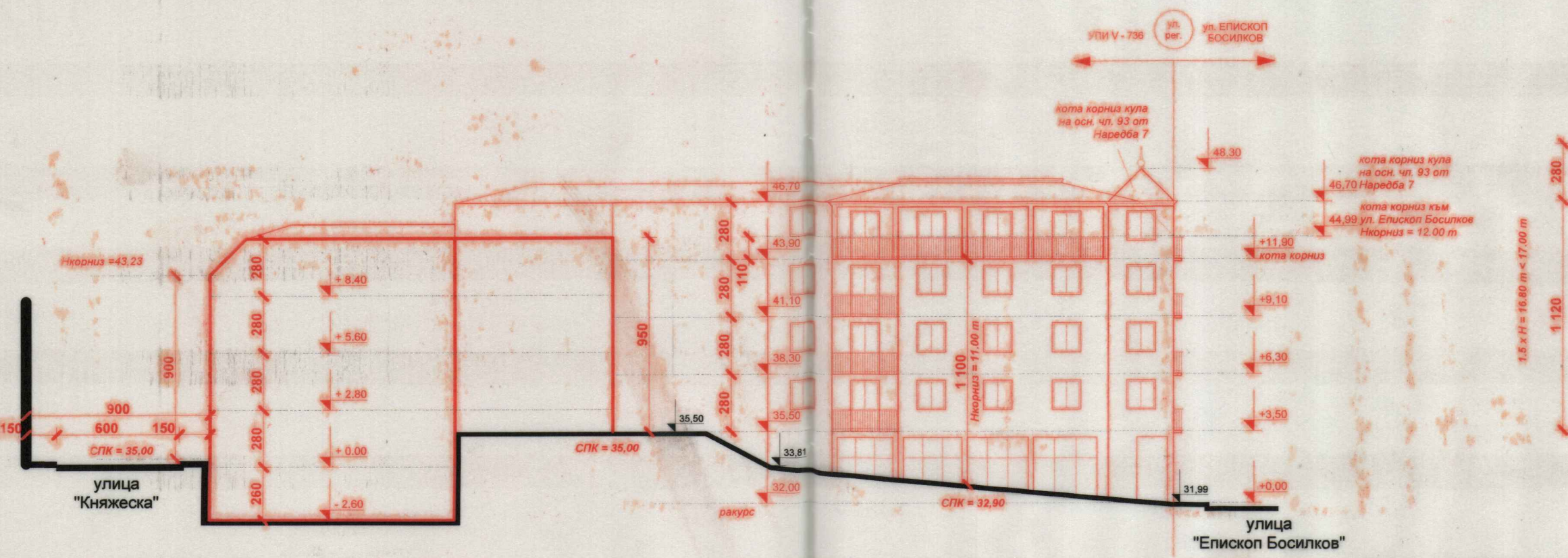


THIS DRAWING IS OUR EXCLUSIVE PROPERTY FOR WHICH WE RESERVE ALL RIGHTS, INCLUDING THOSE RELATING TO PATENTS OR REGISTERED DESIGN. IT MUST NOT BE REPRODUCED, USED OTHERWISE OR MADE AVAILABLE TO ANY THIRD PARTY WITHOUT OUR PRIOR PERMISSION IN WRITING.

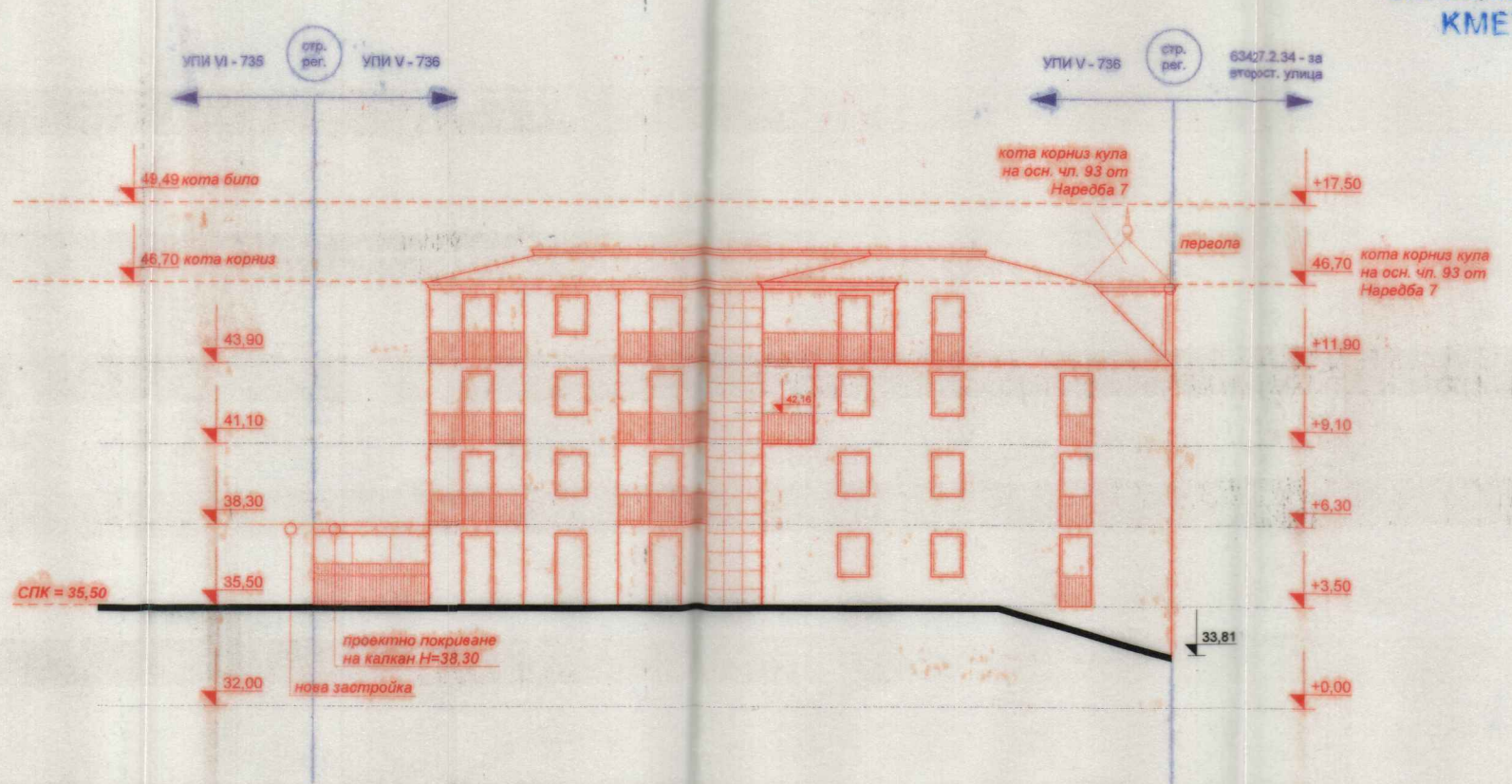
ТОЗИ ЧЕРТЕЖ Е ИСКЛЮЧИТЕЛНО НАША СОБСТВЕНОСТ ЗА КОЕТО СИ ЗАПАЗВАМЕ ВСИЧКИ ПРАВА. ВКЛЮЧИТЕЛНО И ТИЗИ ОТНАСЯЩИ СЕ ДО ПАТЕНТОВАНЕ ИЛИ РЕГИСТРИРАНЕ. ДА НЕ СЕ ВЪЗПРОИЗВЕДА, ИЗПОЛЗВА ПО ДРУГ НАЧИН ИЛИ ПРЕДОСТАВИ ДРУГИМУ БЕЗ НАШЕ ПРЕДВАРИТЕЛНО СЪГЛАСИЕ В ПИСМЕН ВИД.



Силует по улица "Епископ Босилков" мащаб 1:250



Силует към тупик мащаб 1:250



Силует към вътрешен двор мащаб 1:250

- Забележка:**
1. Парапети на балкони - кован метал
 2. Мансардни покриви с цинкова ламарина
 3. Пергола към ул. Епископ Босилков с поликарбонат
 4. Кула до 25 м² на осн. чл. 93, Наредба 7 към ул. Епископ Босилков
 5. Капандури в мансарден покрив на осн. чл. 92, Наредба 7.

ЗАПОВЕД № РД-01-3329
 ар. Русе, от 04.11.2019 г.
 ОДОБРЯВАМ ПУП-ИПРЗ
 на ч. РУП на УПИ V-736
 ар. Русе, VI-736 и XI-5821
 в кв. 70
 съгласно протокол N: 24
 от 30.10.2019 г. на ОЕСУТ
 на основание чл. 134, ал. 2, б. 2, 119,
 от З.ч.л. 4, ал. 1, 113, чл. 136 ал. 1 от ЗЗТ
 КМЕТ



МИНИСТЕРСТВО НА КУЛТУРАТА
СЪГЛАСУВАМ
 на основание чл. 64, ал. 1 от ЗКН,
 графичните материали към
 проектната документация по Раздел V
 "Териториално-устройствена визия" на ЗКН,
 изх. № (МК) 82/2019/05-07/19
 Заведник с пр.мощ. _____
 (име) _____



СИЛУЕТНИ РЕШЕНИЯ

ВЪЗПОЖИТЕЛ:
 2. УПИ IX-4824: ХРИСТИНА АНТОНОВА ХРИСТОВА, ПАНАЙОТ НИКОЛОВ ДИЖКОВ,
 ХРИСТО ГЕОРГИЕВ ТОРОМАНОВ, ПЕТЯ АЛЕКСАНДРОВА РАЙНЕВА,
 3. УПИ VIII-4825: "ИКОМА" РУСЕ, БОДИЛ РАВЕНТ, ОХРИСТО ГЕОРГИЕВ ТОРОМАНОВ,
 4. УПИ X-8084: СОБСТВЕНИЦИ С ПЪЛНОМ, ХРИСТО ГЕОРГИЕВ ТОРОМАНОВ,
 5. УПИ II-735: БОРИСЛАВ СТОЙКОВ

ОБЕКТ: ПУП-ИПР ЗА УПИ VI-735, УПИ X-5054, УПИ VIII-4825,
 УПИ IX-4824 и УПИ V-736, ИПЗ и РУП за УПИ X-5054,
 УПИ VIII-4825, УПИ IX-4824 и УПИ V-736, кв.70, ЦГЧ,
 ул. "Княжеска", ул. "Епископ Босилков",
 гр. Русе, общ. Русе

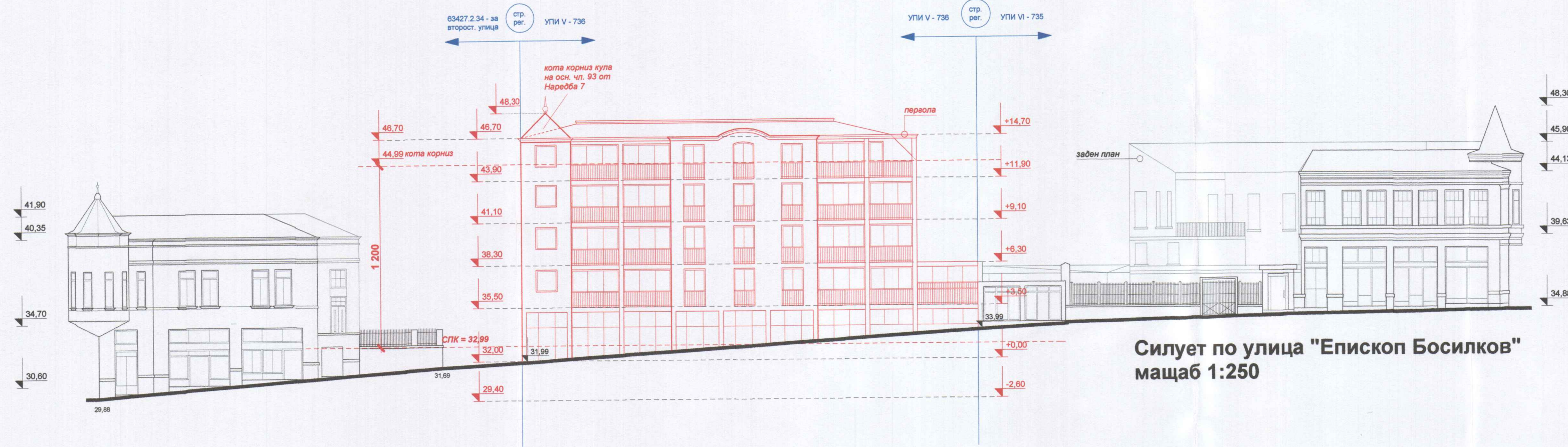
ЧЕРТЕЖ: ПУП-ИПРЗ и РУП

ПРОЕКТАНТИ:			
арх. Ч. Черников	арх. Цр. Русинов	ФАЗА	РУП
инж. Ив. Маринов		ЧАСТ	ГРАДОУСТР.
ГЕОД.		МАЩАБ	1:250
СЪГЛ.		ДАТА	09.2018
УПРАВИТЕЛ:		арх. Цр. Русинов	

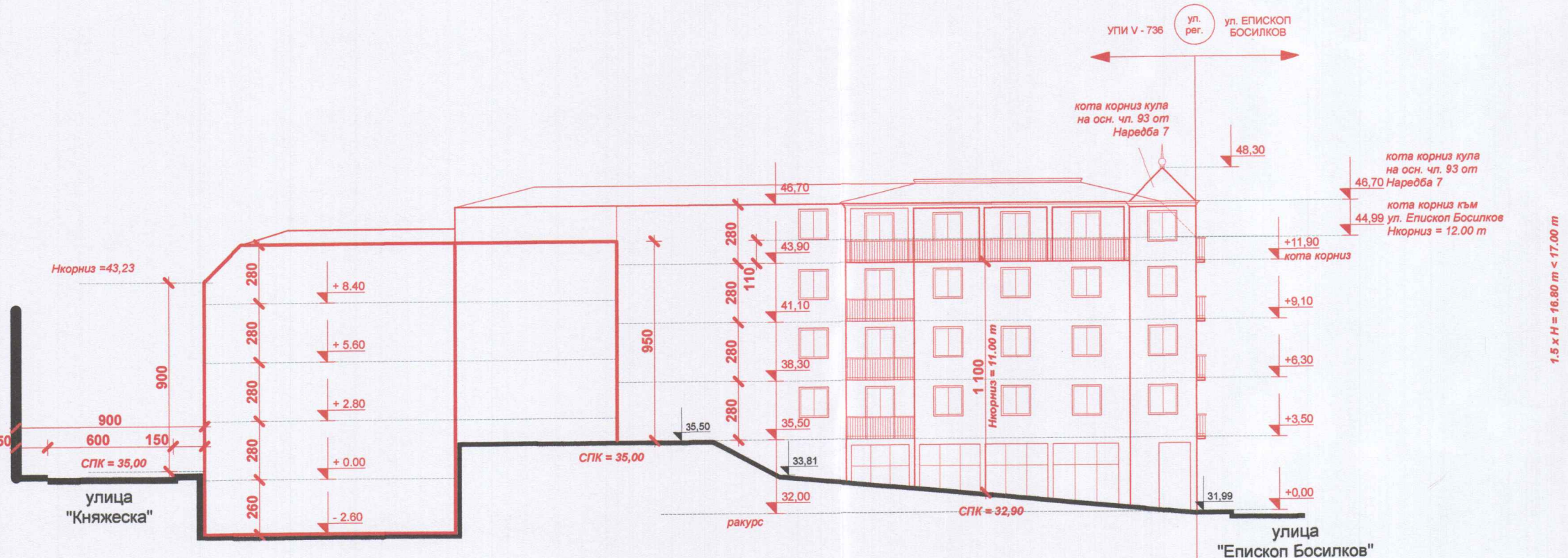
05

THIS DRAWING IS OUR EXCLUSIVE PROPERTY FOR WHICH WE RESERVE ALL RIGHTS. INCLUDING THE RIGHT TO BE REPRODUCED, COPIED, OTHERWISE OR MADE AVAILABLE TO ANY THIRD PARTY WITHOUT OUR PRIOR PERMISSION IN WRITING.

ТОЗИ ЧЕРТЕЖ Е ИЗКЛЮЧИТЕЛНО НАША СОБСТВЕНОСТ. ЗА КОЕТО СИ ЗАПАЗВАМЕ ВСИЧКИ ПРАВА. ВКЛЮЧИТЕЛНО И ТЕЗИ ОТНАСЯЩИ СЕ ДО ПАТЕНТОВАНЕ ИЛИ РЕГИСТРИРАНЕ. ДА НЕ СЕ ВЪЗПРОИЗВЕЖДА, КОПИРА, РАЗПРЕДЕЛЯ ИЛИ ПРЕДОСТАВЯ ДРУГТИМУ БЕЗ НАШЕ ПРЕДВЪРЖЕТЕЛНО СЪГЛАСИЕ В ПИСМЕНО ВИД.

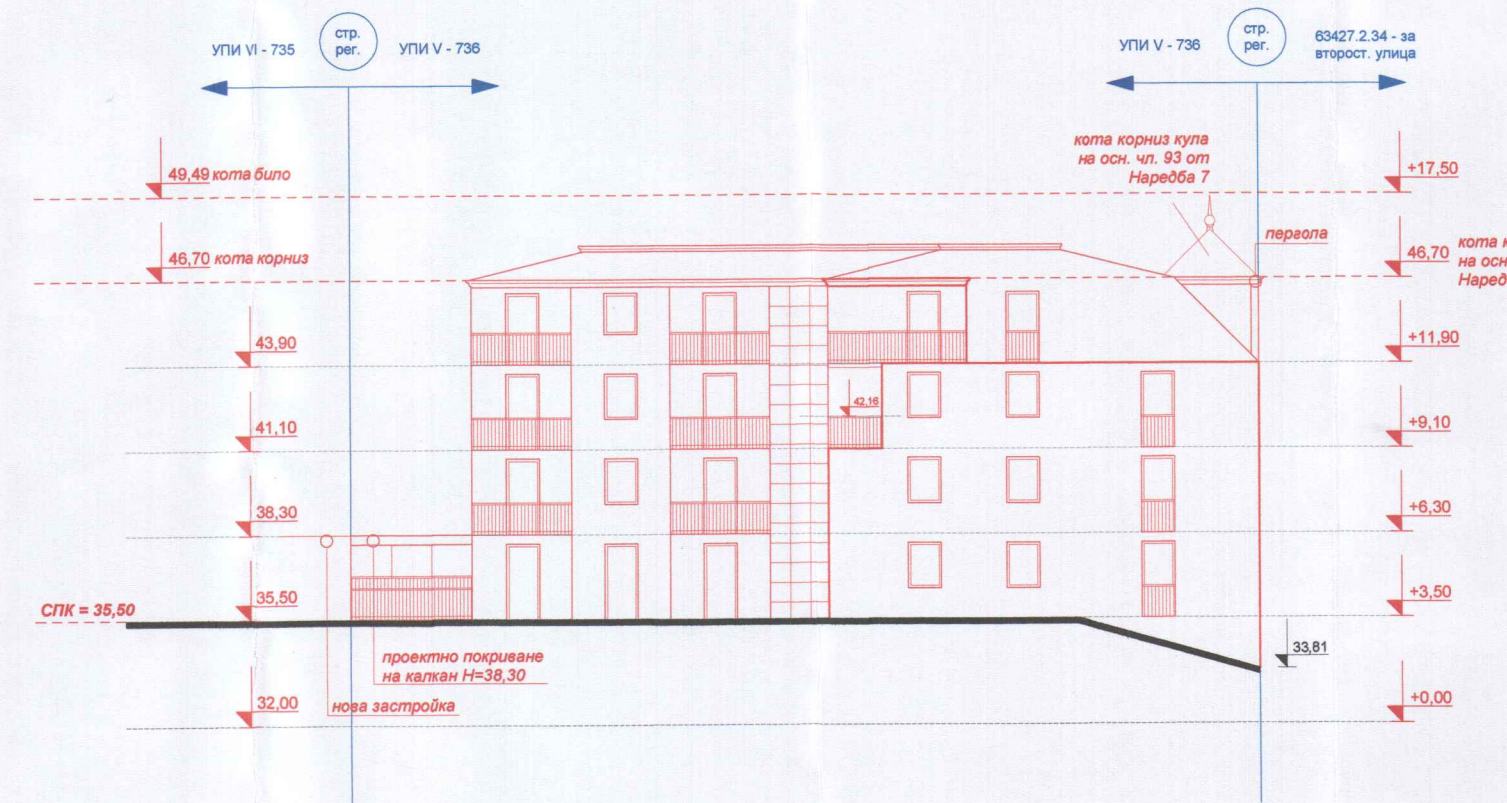


Силует по улица "Епископ Босилков" мащаб 1:250



Силует към тупик мащаб 1:250

- Забележка:**
1. Парапети на балкони - кован метал
 2. Мансардни покриви с цинкова ламарина
 3. Пергола към ул. Епископ Босилков с поликарбонат
 4. Кула до 25 м² на осн. чл. 93, Наредба 7 към ул. Епископ Босилков
 5. Капандури в мансарден покрив на осн. чл. 92, Наредба 7.



Силует към вътрешен двор мащаб 1:250

ПРОЕКТ № РД-01-3329
 гр. Русе, от 04.11.2019 г.
 ОДОБРЯВАМ ПУП-ИПЗ И РУП
 на ПУП на УПИ V-736,
 гр. Русе V-735 и XI-5821
 в кв. 70
 съгласно протокол № 24
 от 30.10.2019 г. на ОЕСМТ
 на основание чл. 13, ал. 4, т. 1, 2, 3, 4, 5, 6, 7, 8, 9, 10, 11, 12, 13, 14, 15, 16, 17, 18, 19, 20, 21, 22, 23, 24, 25, 26, 27, 28, 29, 30, 31, 32, 33, 34, 35, 36, 37, 38, 39, 40, 41, 42, 43, 44, 45, 46, 47, 48, 49, 50, 51, 52, 53, 54, 55, 56, 57, 58, 59, 60, 61, 62, 63, 64, 65, 66, 67, 68, 69, 70, 71, 72, 73, 74, 75, 76, 77, 78, 79, 80, 81, 82, 83, 84, 85, 86, 87, 88, 89, 90, 91, 92, 93, 94, 95, 96, 97, 98, 99, 100, 101, 102, 103, 104, 105, 106, 107, 108, 109, 110, 111, 112, 113, 114, 115, 116, 117, 118, 119, 120, 121, 122, 123, 124, 125, 126, 127, 128, 129, 130, 131, 132, 133, 134, 135, 136, 137, 138, 139, 140, 141, 142, 143, 144, 145, 146, 147, 148, 149, 150, 151, 152, 153, 154, 155, 156, 157, 158, 159, 160, 161, 162, 163, 164, 165, 166, 167, 168, 169, 170, 171, 172, 173, 174, 175, 176, 177, 178, 179, 180, 181, 182, 183, 184, 185, 186, 187, 188, 189, 190, 191, 192, 193, 194, 195, 196, 197, 198, 199, 200, 201, 202, 203, 204, 205, 206, 207, 208, 209, 210, 211, 212, 213, 214, 215, 216, 217, 218, 219, 220, 221, 222, 223, 224, 225, 226, 227, 228, 229, 230, 231, 232, 233, 234, 235, 236, 237, 238, 239, 240, 241, 242, 243, 244, 245, 246, 247, 248, 249, 250, 251, 252, 253, 254, 255, 256, 257, 258, 259, 260, 261, 262, 263, 264, 265, 266, 267, 268, 269, 270, 271, 272, 273, 274, 275, 276, 277, 278, 279, 280, 281, 282, 283, 284, 285, 286, 287, 288, 289, 290, 291, 292, 293, 294, 295, 296, 297, 298, 299, 300, 301, 302, 303, 304, 305, 306, 307, 308, 309, 310, 311, 312, 313, 314, 315, 316, 317, 318, 319, 320, 321, 322, 323, 324, 325, 326, 327, 328, 329, 330, 331, 332, 333, 334, 335, 336, 337, 338, 339, 340, 341, 342, 343, 344, 345, 346, 347, 348, 349, 350, 351, 352, 353, 354, 355, 356, 357, 358, 359, 360, 361, 362, 363, 364, 365, 366, 367, 368, 369, 370, 371, 372, 373, 374, 375, 376, 377, 378, 379, 380, 381, 382, 383, 384, 385, 386, 387, 388, 389, 390, 391, 392, 393, 394, 395, 396, 397, 398, 399, 400, 401, 402, 403, 404, 405, 406, 407, 408, 409, 410, 411, 412, 413, 414, 415, 416, 417, 418, 419, 420, 421, 422, 423, 424, 425, 426, 427, 428, 429, 430, 431, 432, 433, 434, 435, 436, 437, 438, 439, 440, 441, 442, 443, 444, 445, 446, 447, 448, 449, 450, 451, 452, 453, 454, 455, 456, 457, 458, 459, 460, 461, 462, 463, 464, 465, 466, 467, 468, 469, 470, 471, 472, 473, 474, 475, 476, 477, 478, 479, 480, 481, 482, 483, 484, 485, 486, 487, 488, 489, 490, 491, 492, 493, 494, 495, 496, 497, 498, 499, 500, 501, 502, 503, 504, 505, 506, 507, 508, 509, 510, 511, 512, 513, 514, 515, 516, 517, 518, 519, 520, 521, 522, 523, 524, 525, 526, 527, 528, 529, 530, 531, 532, 533, 534, 535, 536, 537, 538, 539, 540, 541, 542, 543, 544, 545, 546, 547, 548, 549, 550, 551, 552, 553, 554, 555, 556, 557, 558, 559, 560, 561, 562, 563, 564, 565, 566, 567, 568, 569, 570, 571, 572, 573, 574, 575, 576, 577, 578, 579, 580, 581, 582, 583, 584, 585, 586, 587, 588, 589, 590, 591, 592, 593, 594, 595, 596, 597, 598, 599, 600, 601, 602, 603, 604, 605, 606, 607, 608, 609, 610, 611, 612, 613, 614, 615, 616, 617, 618, 619, 620, 621, 622, 623, 624, 625, 626, 627, 628, 629, 630, 631, 632, 633, 634, 635, 636, 637, 638, 639, 640, 641, 642, 643, 644, 645, 646, 647, 648, 649, 650, 651, 652, 653, 654, 655, 656, 657, 658, 659, 660, 661, 662, 663, 664, 665, 666, 667, 668, 669, 670, 671, 672, 673, 674, 675, 676, 677, 678, 679, 680, 681, 682, 683, 684, 685, 686, 687, 688, 689, 690, 691, 692, 693, 694, 695, 696, 697, 698, 699, 700, 701, 702, 703, 704, 705, 706, 707, 708, 709, 710, 711, 712, 713, 714, 715, 716, 717, 718, 719, 720, 721, 722, 723, 724, 725, 726, 727, 728, 729, 730, 731, 732, 733, 734, 735, 736, 737, 738, 739, 740, 741, 742, 743, 744, 745, 746, 747, 748, 749, 750, 751, 752, 753, 754, 755, 756, 757, 758, 759, 760, 761, 762, 763, 764, 765, 766, 767, 768, 769, 770, 771, 772, 773, 774, 775, 776, 777, 778, 779, 780, 781, 782, 783, 784, 785, 786, 787, 788, 789, 790, 791, 792, 793, 794, 795, 796, 797, 798, 799, 800, 801, 802, 803, 804, 805, 806, 807, 808, 809, 810, 811, 812, 813, 814, 815, 816, 817, 818, 819, 820, 821, 822, 823, 824, 825, 826, 827, 828, 829, 830, 831, 832, 833, 834, 835, 836, 837, 838, 839, 840, 841, 842, 843, 844, 845, 846, 847, 848, 849, 850, 851, 852, 853, 854, 855, 856, 857, 858, 859, 860, 861, 862, 863, 864, 865, 866, 867, 868, 869, 870, 871, 872, 873, 874, 875, 876, 877, 878, 879, 880, 881, 882, 883, 884, 885, 886, 887, 888, 889, 890, 891, 892, 893, 894, 895, 896, 897, 898, 899, 900, 901, 902, 903, 904, 905, 906, 907, 908, 909, 910, 911, 912, 913, 914, 915, 916, 917, 918, 919, 920, 921, 922, 923, 924, 925, 926, 927, 928, 929, 930, 931, 932, 933, 934, 935, 936, 937, 938, 939, 940, 941, 942, 943, 944, 945, 946, 947, 948, 949, 950, 951, 952, 953, 954, 955, 956, 957, 958, 959, 960, 961, 962, 963, 964, 965, 966, 967, 968, 969, 970, 971, 972, 973, 974, 975, 976, 977, 978, 979, 980, 981, 982, 983, 984, 985, 986, 987, 988, 989, 990, 991, 992, 993, 994, 995, 996, 997, 998, 999, 1000.



МИНИСТЕРСТВО НА КУЛТУРАТА
СЪГЛАСУВАМ
 на основание чл. 64, ал. 1 от ЗКН,
 графичните материали към
 проектна документация по Раздел V
 "Териториално-устройствена защита" на ЗКН,
 изх. № (ЗКН) 21.10.19/15.07.19
 Заверил с печат: _____

ПЪЛНА ПРОЕКТАНТСКА ПРАВОМОЩНОСТ
 арх. ЦВЕТИН ПЕТРОВ
 Пер. № 00880
 дата: _____

ПЪЛНА ПРОЕКТАНТСКА ПРАВОМОЩНОСТ
 арх. ЧАВДАР ХРИСТОВ ЧЕРНИКОВ
 Пер. № 03730
 дата: _____

СИЛУЕТНИ РЕШЕНИЯ

ВЪЗЛОЖИТЕЛ:
 2. УПИ IX-4824 - ХРИСТИНА АНТОНОВА ХРИСТОВА, ГИНАКОТ НИКОЛОВ БОЖИДАР, ХРИСТО ГЕОРГИЕВ ТОРОМАНОВ, ПЕТЯ АЛЕКСАНДРОВА РАЙЧЕВА
 3. УПИ VIII-4825 - ИСТОМАН РУСЕ, ЕООД, ЛИМЪТ ОТ ХРИСТО ГЕОРГИЕВ ТОРОМАНОВ
 4. УПИ X-6004 - СОБСТВЕНИЦИ СЪПЪЛНОМ ХРИСТО ГЕОРГИЕВ ТОРОМАНОВ
 5. УПИ VI-736 - БОРИСЛАВ СТОЙКОВ

ОБЕКТ: ПУП-ИПЗ ЗА УПИ VI-735, УПИ X-5054, УПИ VIII-4825, УПИ IX-4824 и УПИ V-736, ИПЗ и РУП за УПИ X-5054, УПИ VIII-4825, УПИ IX-4824 и УПИ V-736, кв.70, ЦГЧ, ул. "Княжеска", ул. "Епископ Босилков", гр. Русе, общ. Русе

ЧЕРТЕЖ: ПУП-ИПЗ и РУП

ПРОЕКТАНТИ:	арх. Ч. Черников	ФАЗА	РУП
	арх. Цв. Русинов	ЧАСТ	ГРАДОУСТР
ГЕОД.	инж. Ив. Маринов	МАЩАБ	1:250
СЪЛГ.		ДАТА	09.2018
УПРАВИТЕЛ:	арх. Цв. Русинов		

