

ПРОЕКТ
„ КРИЗИСЕН ЦЕНТЪР НА ТЕРИТОРИЯТА НА ОБЩИНА
РУСЕ ЗА ЖЕРТВИ НА ДОМАШНО НАСИЛИЕ И НАСИЛИЕ,
ОСНОВАНО НА ПОЛОВ ПРИЗНАК И ПРЕДОСТАВЯНЕ НА
УСЛУГИ В НЕГО“

“Този документ е създаден в рамките на проект „Кризисен център на територията на община Русе за жертви на домашно насилие и насилие, основано на полов признак и предоставяне на услуги в него“, който се осъществява с финансовата подкрепа на Норвежкия финансов механизъм 2009 – 2014. Цялата отговорност за съдържанието на публикацията се носи от Община Русе и при никакви обстоятелства не може да се счита, че този документ отразява официалното становище на Кралство Норвегия, Европейския съюз и Програмния оператор.”



Проект **„Кризисен център на територията на община Русе за жертви на домашно насилие и насилие, основано на полов признак и предоставяне на услуги в него“** е в рамките на Мярка 1: "Услуги за подкрепа на жертвите на домашно насилие и насилие, основано на полов признак" от Програма BG 12 “Домашно насилие и насилие, основано на полов признак“, Норвежки финансов механизъм 2009-2014.

Договорът между Община Русе като **Бенефициент** и **Програмния оператор** Дирекция „Международни проекти“ – Министерство на вътрешните работи, беше подписан от Кмета на община Русе - г-н Пламен Стоилов и Представляващият Програмния оператор г-жа Мая Петкова на 21.08.2015г.

Общата стойност на проекта е **684 143,22 €** или **1 338 046,01** лв. с ДДС.

Размерът на безвъзмездната финансова помощ за изпълнение на проекта, е **100 %** от общата сума на допустимите разходи.



Проекта се изпълнява с партньорство на **Сдружение „Русенска католическа организация – Каритас“** и цели намаляване на скритото домашно насилие и насилие, основано на полов признак, чрез увеличаване и подобряване на услугите за подкрепа на жертвите на домашно насилие и насилие, основано на полов признак в различните му проявления (домашно насилие, сексуално насилие, преследване, сексуален тормоз) и създаване на кризисен център на територията на община Русе.

Основната целева група са: жени и момичета, в това число и от ромски произход, претърпели домашно насилие и/или насилие, основано по полов признак, както и жени с увреждания обект на домашно насилие (физическо, сексуално, финансова злоупотреба и др.).

Вторичната целева група са: семействата, близките и наставниците на жертвите на домашно насилие и насилие основано на полов признак, в това число ромско население и по-специално ромски жени и момичета, както и местните НПО, медиатори работещи с жертви на домашно насилие и насилие основано на полов признак, експерти работещи и предоставящи такива услуги, Районните полицейски управления, Районната прокуратура, Регионалната дирекция социално подпомагане.



СРОК НА ПРОЕКТА

При подписването на договора срокът на проекта беше 30.04.2016г.

След подписване на Програмно споразумение по BG 2 за удължаване периода за допустимост на Програмата по Норвежкия финансов механизъм 2009- 2014 и анекс между Програмния оператор и Община Русе като БЕНЕФИЦИЕНТ срокът на договора е **31.03.2017г.**



ДЕЙНОСТИ ПО ПРОЕКТА

Дейност1:

Организация и управление на проекта

Дейност2:

Информация и публичност

Дейност3:

Строително-монтажни дейности и доставка на оборудване

Дейност4:

Предоставяне на услуги за подпомагане на лица жертви на насилие

Дейност5:

Подобряване състоянието на ромското население

Дейност6:

Одит



СТРОИТЕЛНО - МОНТАЖНИ ДЕЙНОСТИ

Цел: Да се извърши ремонт и обзавеждане на част от имот – общинска собственост, за да се осигури благоприятна среда за предоставяне на качествена и ефективна услуга

За изпълнение на дейността са предвидени:

- Проектиране;
- Строително ремонтни дейности;
- Авторски надзор;
- Строителен надзор.

Дейностите осигуряват помещения за **16 потребители** които да включват: приемна стая; спални помещения – 8бр., ; дневна стая; мокро помещение за пране, сушене и гладене; склад; лекарски кабинет; кабинет на психолог/психиатър; помещение за охрана и дворно пространство.



“Този документ е създаден в рамките на проект „Кризисен център на територията на община Русе за жертви на домашно насилие и насилие, основано на полов признак и предоставяне на услуги в него“, който се осъществява с финансовата подкрепа на Норвежкия финансов механизъм 2009 – 2014. Цялата отговорност за съдържанието на публикацията се носи от Община Русе и при никакви обстоятелства не може да се счита, че този документ отразява официалното становище на Кралство Норвегия, Европейския съюз и Програмния оператор.”



“Този документ е създаден в рамките на проект „Кризисен център на територията на община Русе за жертви на домашно насилие и насилие, основано на полов признак и предоставяне на услуги в него“, който се осъществява с финансовата подкрепа на Норвежкия финансов механизъм 2009 – 2014. Цялата отговорност за съдържанието на публикацията се носи от Община Русе и при никакви обстоятелства не може да се счита, че този документ отразява официалното становище на Кралство Норвегия, Европейския съюз и Програмния оператор.”



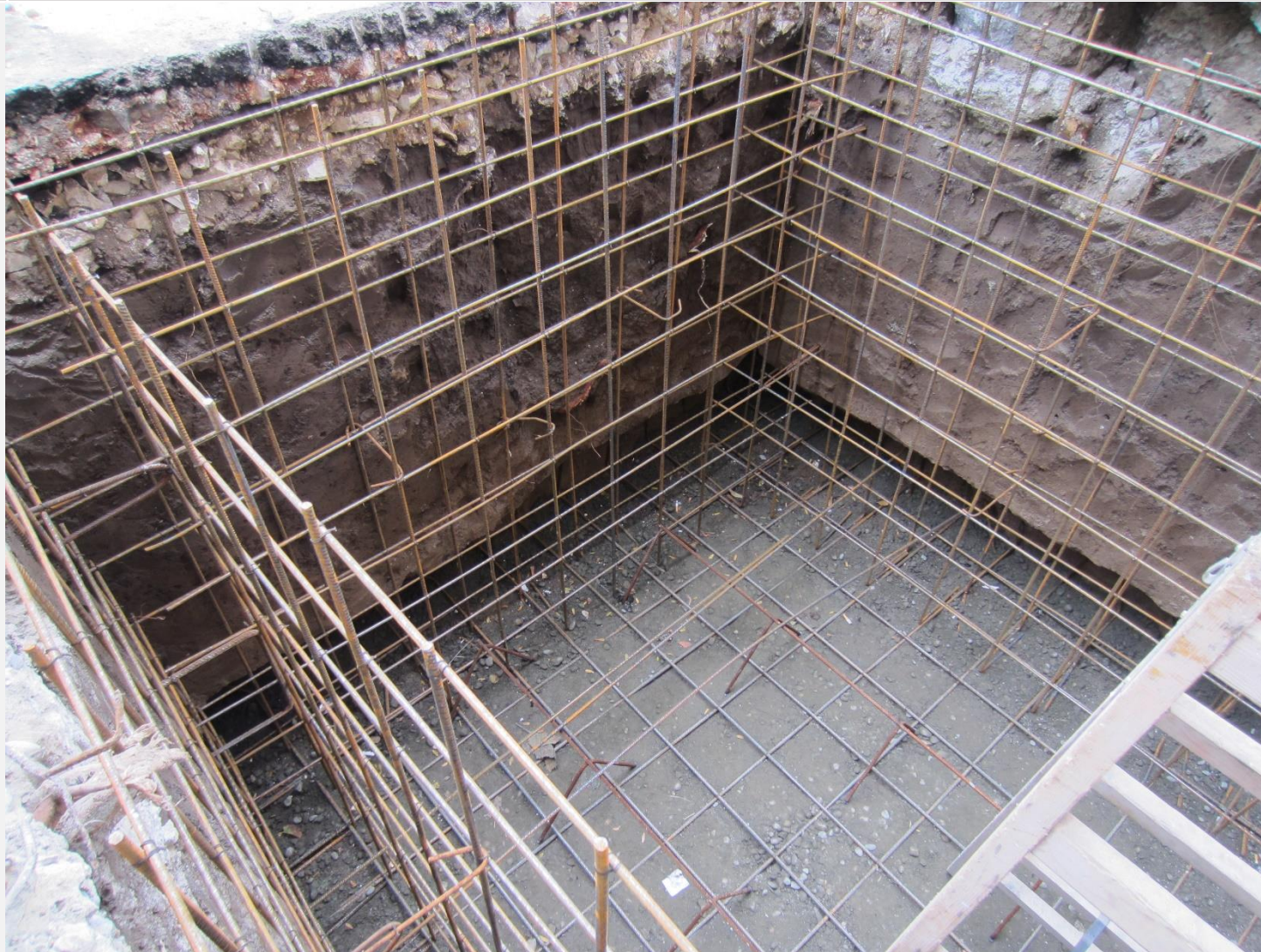
“Този документ е създаден в рамките на проект „Кризисен център на територията на община Русе за жертви на домашно насилие и насилие, основано на полов признак и предоставяне на услуги в него“, който се осъществява с финансовата подкрепа на Норвежкия финансов механизъм 2009 – 2014. Цялата отговорност за съдържанието на публикацията се носи от Община Русе и при никакви обстоятелства не може да се счита, че този документ отразява официалното становище на Кралство Норвегия, Европейския съюз и Програмния оператор.”



“Този документ е създаден в рамките на проект „Кризисен център на територията на община Русе за жертви на домашно насилие и насилие, основано на полов признак и предоставяне на услуги в него“, който се осъществява с финансовата подкрепа на Норвежкия финансов механизъм 2009 – 2014. Цялата отговорност за съдържанието на публикацията се носи от Община Русе и при никакви обстоятелства не може да се счита, че този документ отразява официалното становище на Кралство Норвегия, Европейския съюз и Програмния оператор.”



“Този документ е създаден в рамките на проект „Кризисен център на територията на община Русе за жертви на домашно насилие и насилие, основано на полов признак и предоставяне на услуги в него“, който се осъществява с финансовата подкрепа на Норвежкия финансов механизъм 2009 – 2014. Цялата отговорност за съдържанието на публикацията се носи от Община Русе и при никакви обстоятелства не може да се счита, че този документ отразява официалното становище на Кралство Норвегия, Европейския съюз и Програмния оператор.”



“Този документ е създаден в рамките на проект „Кризисен център на територията на община Русе за жертви на домашно насилие и насилие, основано на полов признак и предоставяне на услуги в него“, който се осъществява с финансовата подкрепа на Норвежкия финансов механизъм 2009 – 2014. Цялата отговорност за съдържанието на публикацията се носи от Община Русе и при никакви обстоятелства не може да се счита, че този документ отразява официалното становище на Кралство Норвегия, Европейския съюз и Програмния оператор.”



“Този документ е създаден в рамките на проект „Кризисен център на територията на община Русе за жертви на домашно насилие и насилие, основано на полов признак и предоставяне на услуги в него“, който се осъществява с финансовата подкрепа на Норвежкия финансов механизъм 2009 – 2014. Цялата отговорност за съдържанието на публикацията се носи от Община Русе и при никакви обстоятелства не може да се счита, че този документ отразява официалното становище на Кралство Норвегия, Европейския съюз и Програмния оператор.”



“Този документ е създаден в рамките на проект „Кризисен център на територията на община Русе за жертви на домашно насилие и насилие, основано на полов признак и предоставяне на услуги в него“, който се осъществява с финансовата подкрепа на Норвежкия финансов механизъм 2009 – 2014. Цялата отговорност за съдържанието на публикацията се носи от Община Русе и при никакви обстоятелства не може да се счита, че този документ отразява официалното становище на Кралство Норвегия, Европейския съюз и Програмния оператор.”



“Този документ е създаден в рамките на проект „Кризисен център на територията на община Русе за жертви на домашно насилие и насилие, основано на полов признак и предоставяне на услуги в него“, който се осъществява с финансовата подкрепа на Норвежкия финансов механизъм 2009 – 2014. Цялата отговорност за съдържанието на публикацията се носи от Община Русе и при никакви обстоятелства не може да се счита, че този документ отразява официалното становище на Кралство Норвегия, Европейския съюз и Програмния оператор.”



“Този документ е създаден в рамките на проект „Кризисен център на територията на община Русе за жертви на домашно насилие и насилие, основано на полов признак и предоставяне на услуги в него“, който се осъществява с финансовата подкрепа на Норвежкия финансов механизъм 2009 – 2014. Цялата отговорност за съдържанието на публикацията се носи от Община Русе и при никакви обстоятелства не може да се счита, че този документ отразява официалното становище на Кралство Норвегия, Европейския съюз и Програмния оператор.”



“Този документ е създаден в рамките на проект „Кризисен център на територията на община Русе за жертви на домашно насилие и насилие, основано на полов признак и предоставяне на услуги в него“, който се осъществява с финансовата подкрепа на Норвежкия финансов механизъм 2009 – 2014. Цялата отговорност за съдържанието на публикацията се носи от Община Русе и при никакви обстоятелства не може да се счита, че този документ отразява официалното становище на Кралство Норвегия, Европейския съюз и Програмния оператор.”



“Този документ е създаден в рамките на проект „Кризисен център на територията на община Русе за жертви на домашно насилие и насилие, основано на полов признак и предоставяне на услуги в него“, който се осъществява с финансовата подкрепа на Норвежкия финансов механизъм 2009 – 2014. Цялата отговорност за съдържанието на публикацията се носи от Община Русе и при никакви обстоятелства не може да се счита, че този документ отразява официалното становище на Кралство Норвегия, Европейския съюз и Програмния оператор.”



“Този документ е създаден в рамките на проект „Кризисен център на територията на община Русе за жертви на домашно насилие и насилие, основано на полов признак и предоставяне на услуги в него“, който се осъществява с финансовата подкрепа на Норвежкия финансов механизъм 2009 – 2014. Цялата отговорност за съдържанието на публикацията се носи от Община Русе и при никакви обстоятелства не може да се счита, че този документ отразява официалното становище на Кралство Норвегия, Европейския съюз и Програмния оператор.”



“Този документ е създаден в рамките на проект „Кризисен център на територията на община Русе за жертви на домашно насилие и насилие, основано на полов признак и предоставяне на услуги в него“, който се осъществява с финансовата подкрепа на Норвежкия финансов механизъм 2009 – 2014. Цялата отговорност за съдържанието на публикацията се носи от Община Русе и при никакви обстоятелства не може да се счита, че този документ отразява официалното становище на Кралство Норвегия, Европейския съюз и Програмния оператор.”



“Този документ е създаден в рамките на проект „Кризисен център на територията на община Русе за жертви на домашно насилие и насилие, основано на полов признак и предоставяне на услуги в него“, който се осъществява с финансовата подкрепа на Норвежкия финансов механизъм 2009 – 2014. Цялата отговорност за съдържанието на публикацията се носи от Община Русе и при никакви обстоятелства не може да се счита, че този документ отразява официалното становище на Кралство Норвегия, Европейския съюз и Програмния оператор.”



05.01/2017 09:07

“Този документ е създаден в рамките на проект „Кризисен център на територията на община Русе за жертви на домашно насилие и насилие, основано на полов признак и предоставяне на услуги в него“, който се осъществява с финансовата подкрепа на Норвежкия финансов механизъм 2009 – 2014. Цялата отговорност за съдържанието на публикацията се носи от Община Русе и при никакви обстоятелства не може да се счита, че този документ отразява официалното становище на Кралство Норвегия, Европейския съюз и Програмния оператор.”



05/01/2017 09:06

“Този документ е създаден в рамките на проект „Кризисен център на територията на община Русе за жертви на домашно насилие и насилие, основано на полов признак и предоставяне на услуги в него“, който се осъществява с финансовата подкрепа на Норвежкия финансов механизъм 2009 – 2014. Цялата отговорност за съдържанието на публикацията се носи от Община Русе и при никакви обстоятелства не може да се счита, че този документ отразява официалното становище на Кралство Норвегия, Европейския съюз и Програмния оператор.”



“Този документ е създаден в рамките на проект „Кризисен център на територията на община Русе за жертви на домашно насилие и насилие, основано на полов признак и предоставяне на услуги в него“, който се осъществява с финансовата подкрепа на Норвежкия финансов механизъм 2009 – 2014. Цялата отговорност за съдържанието на публикацията се носи от Община Русе и при никакви обстоятелства не може да се счита, че този документ отразява официалното становище на Кралство Норвегия, Европейския съюз и Програмния оператор.”



“Този документ е създаден в рамките на проект „Кризисен център на територията на община Русе за жертви на домашно насилие и насилие, основано на полов признак и предоставяне на услуги в него“, който се осъществява с финансовата подкрепа на Норвежкия финансов механизъм 2009 – 2014. Цялата отговорност за съдържанието на публикацията се носи от Община Русе и при никакви обстоятелства не може да се счита, че този документ отразява официалното становище на Кралство Норвегия, Европейския съюз и Програмния оператор.”



05/01/2017 09:07

“Този документ е създаден в рамките на проект „Кризисен център на територията на община Русе за жертви на домашно насилие и насилие, основано на полов признак и предоставяне на услуги в него“, който се осъществява с финансовата подкрепа на Норвежкия финансов механизъм 2009 – 2014. Цялата отговорност за съдържанието на публикацията се носи от Община Русе и при никакви обстоятелства не може да се счита, че този документ отразява официалното становище на Кралство Норвегия, Европейския съюз и Програмния оператор.”



05/01/2017 09:08

“Този документ е създаден в рамките на проект „Кризисен център на територията на община Русе за жертви на домашно насилие и насилие, основано на полов признак и предоставяне на услуги в него“, който се осъществява с финансовата подкрепа на Норвежкия финансов механизъм 2009 – 2014. Цялата отговорност за съдържанието на публикацията се носи от Община Русе и при никакви обстоятелства не може да се счита, че този документ отразява официалното становище на Кралство Норвегия, Европейския съюз и Програмния оператор.”



05/01/2017 09:08

“Този документ е създаден в рамките на проект „Кризисен център на територията на община Русе за жертви на домашно насилие и насилие, основано на полов признак и предоставяне на услуги в него“, който се осъществява с финансовата подкрепа на Норвежкия финансов механизъм 2009 – 2014. Цялата отговорност за съдържанието на публикацията се носи от Община Русе и при никакви обстоятелства не може да се счита, че този документ отразява официалното становище на Кралство Норвегия, Европейския съюз и Програмния оператор.”



“Този документ е създаден в рамките на проект „Кризисен център на територията на община Русе за жертви на домашно насилие и насилие, основано на полов признак и предоставяне на услуги в него“, който се осъществява с финансовата подкрепа на Норвежкия финансов механизъм 2009 – 2014. Цялата отговорност за съдържанието на публикацията се носи от Община Русе и при никакви обстоятелства не може да се счита, че този документ отразява официалното становище на Кралство Норвегия, Европейския съюз и Програмния оператор.”



“Този документ е създаден в рамките на проект „Кризисен център на територията на община Русе за жертви на домашно насилие и насилие, основано на полов признак и предоставяне на услуги в него“, който се осъществява с финансовата подкрепа на Норвежкия финансов механизъм 2009 – 2014. Цялата отговорност за съдържанието на публикацията се носи от Община Русе и при никакви обстоятелства не може да се счита, че този документ отразява официалното становище на Кралство Норвегия, Европейския съюз и Програмния оператор.”



“Този документ е създаден в рамките на проект „Кризисен център на територията на община Русе за жертви на домашно насилие и насилие, основано на полов признак и предоставяне на услуги в него“, който се осъществява с финансовата подкрепа на Норвежкия финансов механизъм 2009 – 2014. Цялата отговорност за съдържанието на публикацията се носи от Община Русе и при никакви обстоятелства не може да се счита, че този документ отразява официалното становище на Кралство Норвегия, Европейския съюз и Програмния оператор.”



05/01/2017 09:06

“Този документ е създаден в рамките на проект „Кризисен център на територията на община Русе за жертви на домашно насилие и насилие, основано на полов признак и предоставяне на услуги в него“, който се осъществява с финансовата подкрепа на Норвежкия финансов механизъм 2009 – 2014. Цялата отговорност за съдържанието на публикацията се носи от Община Русе и при никакви обстоятелства не може да се счита, че този документ отразява официалното становище на Кралство Норвегия, Европейския съюз и Програмния оператор.”



ПЕРСОНАЛ В КРИЗИСНИЯ ЦЕНТЪР

- Управител – 1
- Социален работник – 3
- Санитар – хигиенист – 3
- Охрана – 6
- Счетоводител – 1
- Психиатър – 1
- Психолог – 1
- Възпитател – 1
- Медицински специалист – 1
- Юрист - 1





БЛАГОДАРЯ ЗА ВНИМАНИЕТО!

“Този документ е създаден в рамките на проект „Кризисен център на територията на община Русе за жертви на домашно насилие и насилие, основано на полов признак и предоставяне на услуги в него“, който се осъществява с финансовата подкрепа на Норвежкия финансов механизъм 2009 – 2014. Цялата отговорност за съдържанието на публикацията се носи от Община Русе и при никакви обстоятелства не може да се счита, че този документ отразява официалното становище на Кралство Норвегия, Европейския съюз и Програмния оператор.”